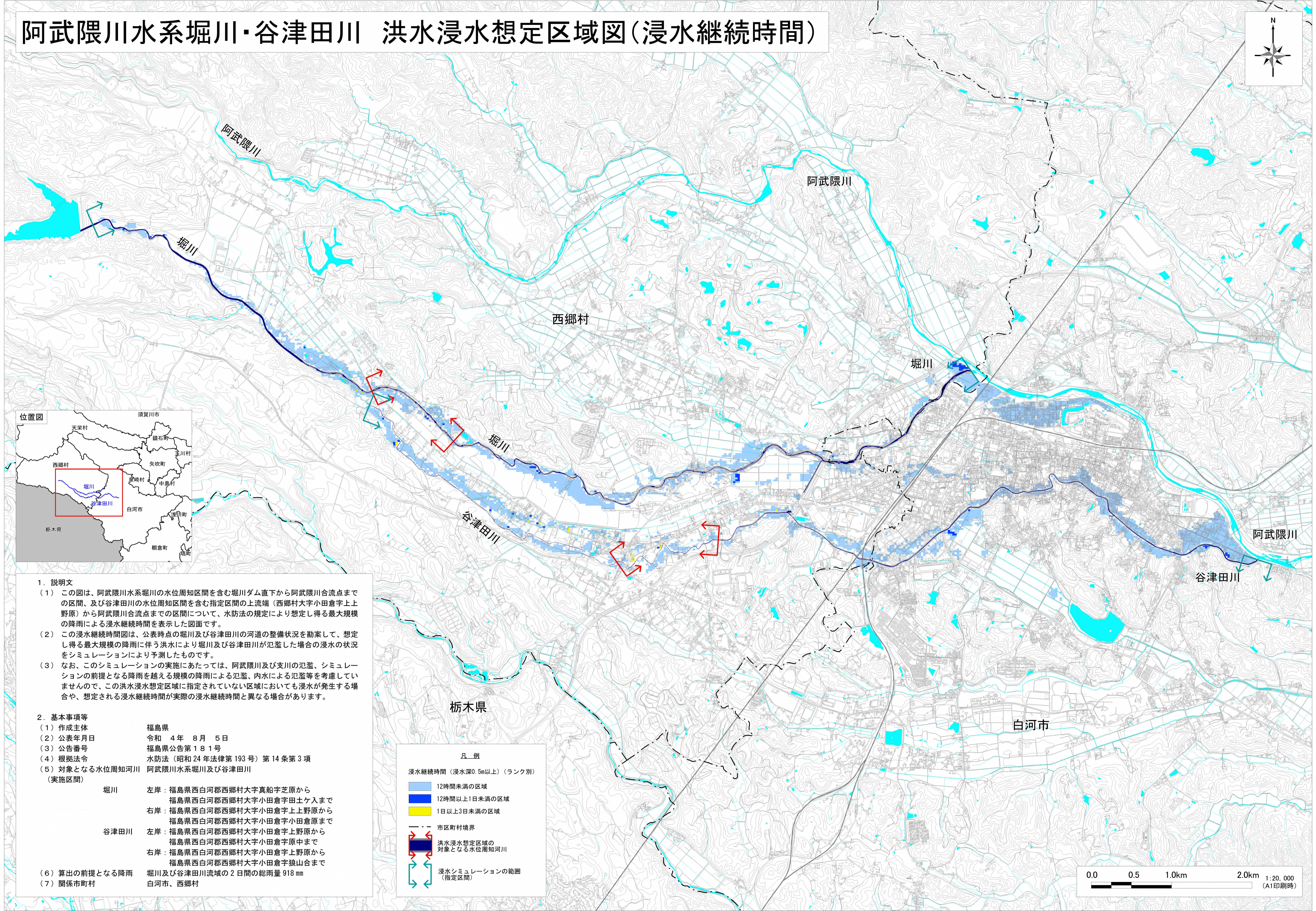
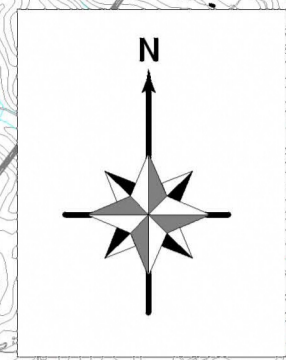


阿武隈川水系堀川・谷津田川 洪水浸水想定区域図(浸水継続時間)



- 1. 説明文**
- この図は、阿武隈川水系堀川の水位周知区間を含む堀川ダム直下から阿武隈川合流点までの区間、及び谷津田川の水位周知区間を含む指定区間の上流端（西郷村大字小田倉字上野原）から阿武隈川合流点までの区間について、水防法の規定により想定し得る最大規模の降雨による浸水継続時間を表示した図面です。
 - この浸水継続時間図は、公表時点の堀川及び谷津田川の河道の整備状況を勘案して、想定し得る最大規模の降雨に伴う洪水により堀川及び谷津田川が氾濫した場合の浸水の状況をシミュレーションにより予測したものです。
 - なお、このシミュレーションの実施にあたっては、阿武隈川及び支川の氾濫、シミュレーションの前提となる降雨を越える規模の降雨による氾濫、内水による氾濫等を考慮していませんので、この洪水浸水想定区域に指定されていない区域においても浸水が発生する場合や、想定される浸水継続時間が実際の浸水継続時間と異なる場合があります。
- 2. 基本事項等**
- | | |
|-----------------------|----------------------------------|
| (1) 作成主体 | 福島県 |
| (2) 公表年月日 | 令和 4年 8月 5日 |
| (3) 公告番号 | 福島県公告第 181号 |
| (4) 根拠法令 | 水防法（昭和 24 年法律第 193 号）第 14 条第 3 項 |
| (5) 対象となる水位周知河川（実施区間） | 阿武隈川水系堀川及び谷津田川 |
- | | |
|------|---|
| 堀川 | 左岸：福島県西白河郡西郷村大字真船字芝原から
福島県西白河郡西郷村大字小田倉字土ヶ入まで
右岸：福島県西白河郡西郷村大字小田倉字上野原から
福島県西白河郡西郷村大字小田倉字小田倉原まで |
| 谷津田川 | 左岸：福島県西白河郡西郷村大字小田倉字上野原から
福島県西白河郡西郷村大字小田倉原中まで
右岸：福島県西白河郡西郷村大字小田倉字上野原から
福島県西白河郡西郷村大字小田倉字狼山合まで |
- (6) 算出の前提となる降雨 堀川及び谷津田川流域の 2 日間の総雨量 918 mm
(7) 関係市町村 白河市、西郷村

凡 例

浸水継続時間（浸水深0.5m以上）（ランク別）

- 12時間未満の区域
- 12時間以上1日未満の区域
- 1日以上3日未満の区域

--- 市区町村境界

洪水浸水想定区域の対象となる水位周知河川

浸水シミュレーションの範囲（指定区間）

