

## 福島第一原子力発電所現地確認報告書

### 1 確認日

令和4年8月30日（火）

### 2 確認箇所

B排水路とD排水路接続部、C排水路とD排水路接続部

D排水路出口

D排水路工事現場（K4タンクエリア南側）

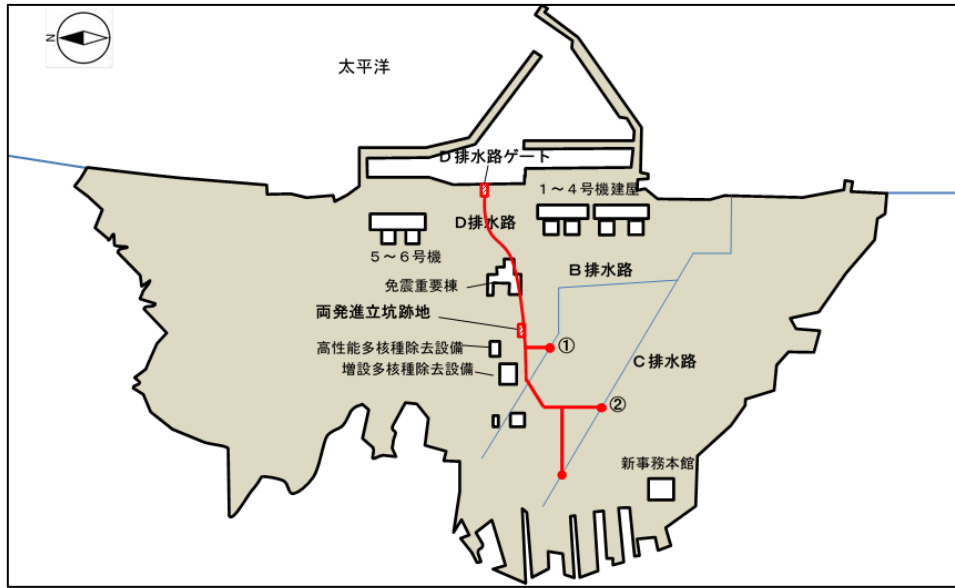
### 3 確認項目

D排水路運用開始の状況

### 4 確認結果の概要

発電所構内西側の33.5m盤から1～4号機建屋周辺に流れ込む雨水による浸水リスクを低減するために設置工事が進められていたD排水路が本日から運用開始されるため、状況を確認した。（図1）（前回確認：[令和4年6月15日](#)）

- D排水路運用開始前、B排水路とD排水路接続部（図1における①）、C排水路とD排水路接続部（図1における②）を確認したところ、両方に排水路仕切（角落し）が設置されており、D排水路に水が流れ込まないようにになっていた。（写真1）
- D排水路出口ゲート付近では、協力企業作業員によりゲートを開放するための作業が行われており、東京電力担当者立ち会いのもと、午後12:10にゲートが開放され、D排水路の運用が開始された。（写真2）
- D排水路運用開始後、C排水路とD排水路接続部を再度確認したところ、D排水路側に設置されていた角落しが撤去され、新たにC排水路側に堰が設置されており、C排水路上流からの水が主にD排水路を通るように変更されていた。（写真3）
- K4タンクエリア南側の両発進立坑があった場所では、立坑跡に鉄板が敷かれており、橋型クレーンが撤去され、ゲートが設置されていた。（写真4）



(図1) 福島第一原子力発電所構内概略図



(写真1-1)  
B排水路とD排水路接続部に設置されていた排水路仕切 (図1①)



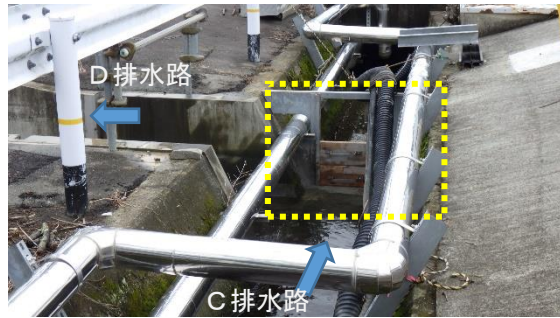
(写真1-2)  
C排水路とD排水路接続部に設置されていた排水路仕切



(写真2)  
排水路出口ゲート開放の状況



(写真3-1)  
D排水路運用開始後におけるC排水路とD排水路接続部（黄枠内）



(写真3-2)  
D排水路運用開始の際、C排水路に新たに設置された排水路仕切（黄枠内）



(写真4-1)  
両発進立坑地上部（西側から撮影）  
（撮影日：令和4年6月15日）



(写真4-2)  
両発進立坑跡地（西側から撮影）  
（撮影日：令和4年8月30日）



(写真4-3)  
両発進立坑跡地付近におけるゲート  
地上部（東側から撮影）

- 5 プラント関連パラメータ等確認  
本日確認したデータについて、異常な値は確認されなかった。