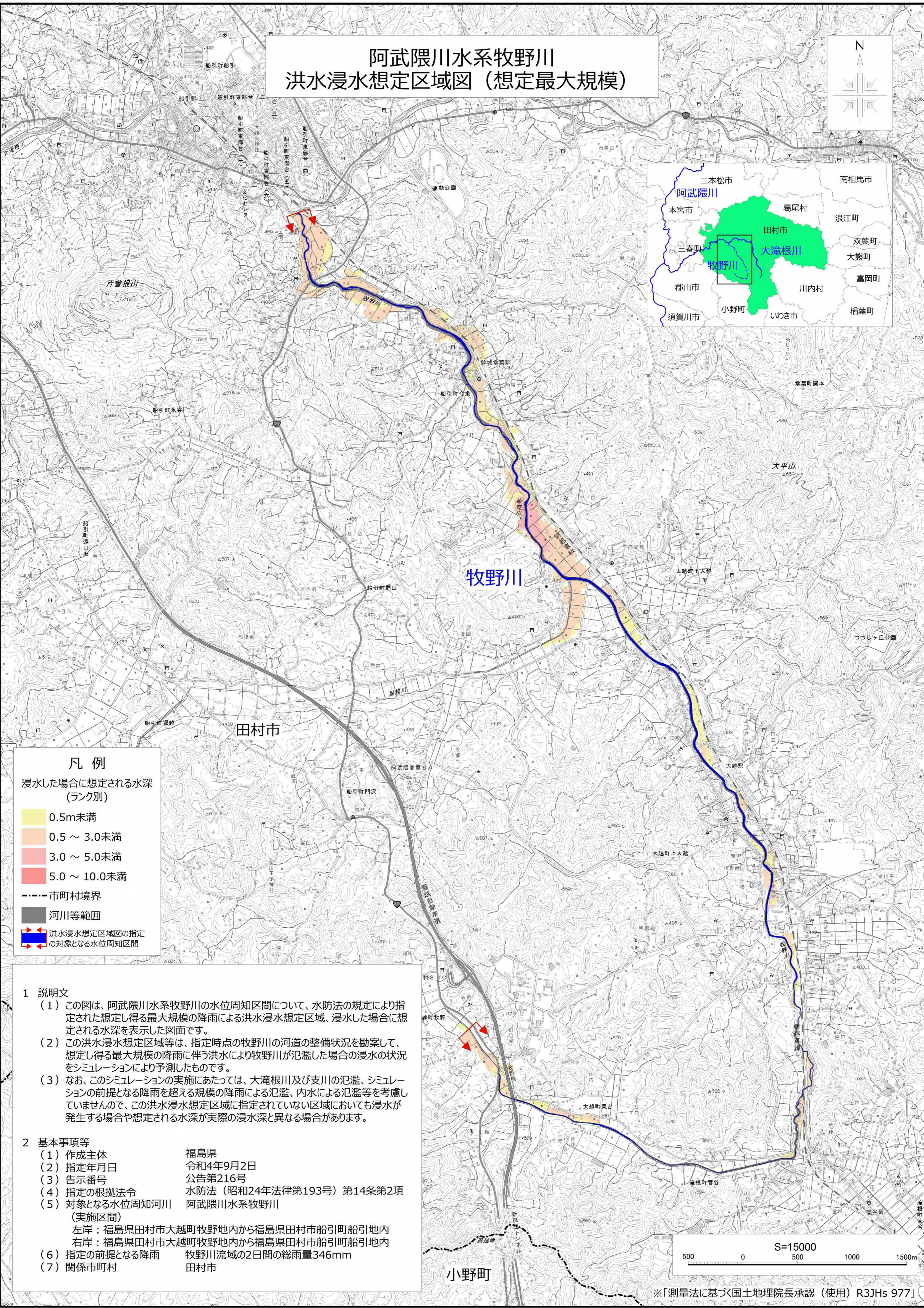
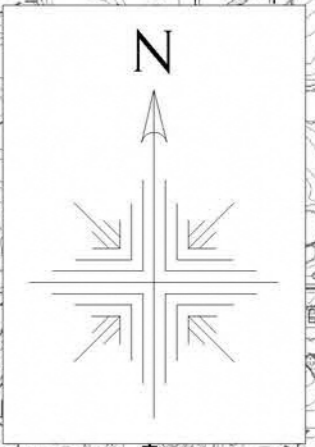


阿武隈川水系牧野川 洪水浸水想定区域図（想定最大規模）



凡例

浸水した場合に想定される水深
(ランク別)

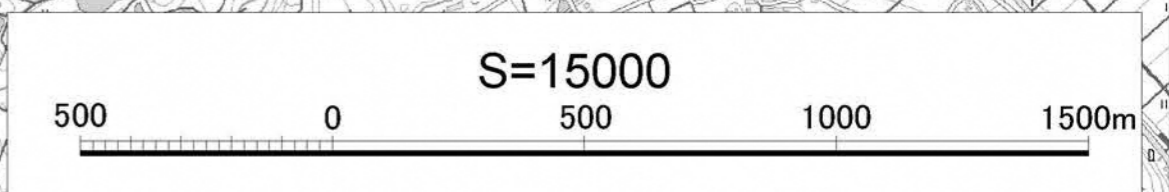
- 0.5m未満
- 0.5～3.0未満
- 3.0～5.0未満
- 5.0～10.0未満

--- 市町村境界

■ 河川等範囲

洪水浸水想定区域図の指定
の対象となる水位周知区間

- 1 説明文**
- この図は、阿武隈川水系牧野川の水位周知区間について、水防法の規定により指定された想定し得る最大規模の降雨による洪水浸水想定区域、浸水した場合に想定される水深を表示した図面です。
 - この洪水浸水想定区域等は、指定時点の牧野川の河道の整備状況を勘案して、想定し得る最大規模の降雨に伴う洪水により牧野川が氾濫した場合の浸水の状況をシミュレーションにより予測したものです。
 - なお、このシミュレーションの実施にあたっては、大滝根川及び支川の氾濫、シミュレーションの前提となる降雨を超える規模の降雨による氾濫、内水による氾濫等を考慮していませんので、この洪水浸水想定区域に指定されていない区域においても浸水が発生する場合や想定される水深が実際の浸水深と異なる場合があります。
- 2 基本事項等**
- | | |
|-----------------|--------------------------|
| (1) 作成主体 | 福島県 |
| (2) 指定年月日 | 令和4年9月2日 |
| (3) 告示番号 | 公告第216号 |
| (4) 指定の根拠法令 | 水防法（昭和24年法律第193号）第14条第2項 |
| (5) 対象となる水位周知河川 | 阿武隈川水系牧野川 |
- (実施区間)
- 左岸：福島県田村市大越町牧野地内から福島県田村市船引町船引地内
右岸：福島県田村市大越町牧野地内から福島県田村市船引町船引地内
- | | |
|----------------|--------------------|
| (6) 指定の前提となる降雨 | 牧野川流域の2日間の総雨量346mm |
| (7) 関係市町村 | 田村市 |



※「測量法に基づく国土地理院長承認（使用）R3JHs 977」