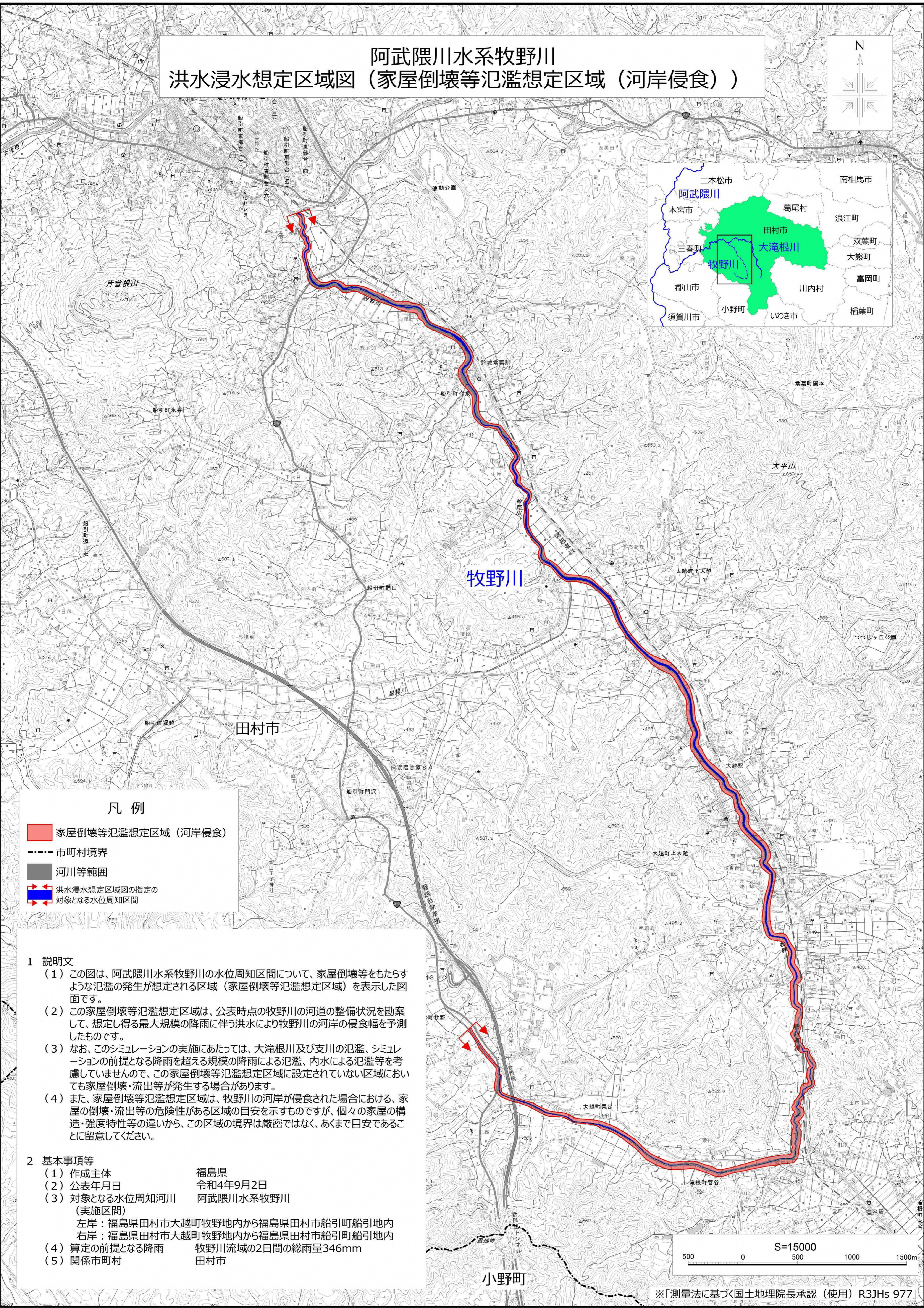
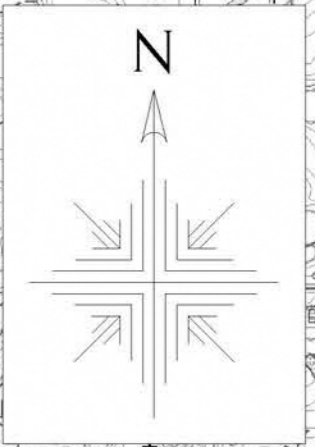


阿武隈川水系牧野川 洪水浸水想定区域図（家屋倒壊等氾濫想定区域（河岸侵食））



凡例

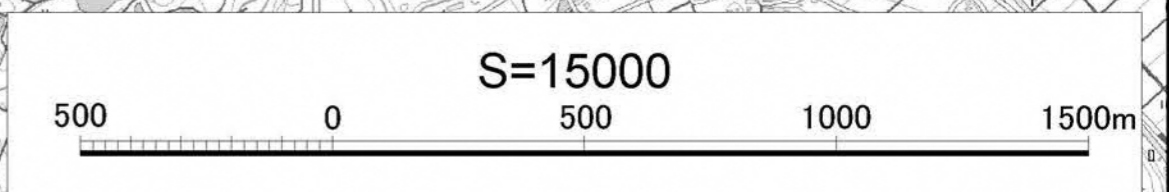
- 家屋倒壊等氾濫想定区域（河岸侵食）
- 市町村境界
- 河川等範囲
- 洪水浸水想定区域図の指定の対象となる水位周知区間

1 説明文

- この図は、阿武隈川水系牧野川の水位周知区間について、家屋倒壊等をもたらすような氾濫の発生が想定される区域（家屋倒壊等氾濫想定区域）を表示した図面です。
- この家屋倒壊等氾濫想定区域は、公表時点の牧野川の河道の整備状況を勘案して、想定し得る最大規模の降雨に伴う洪水により牧野川の河岸の侵食幅を予測したものです。
- なお、このシミュレーションの実施にあたっては、大滝根川及び支川の氾濫、シミュレーションの前提となる降雨を超える規模の降雨による氾濫、内水による氾濫等を考慮していませんので、この家屋倒壊等氾濫想定区域に設定されていない区域においても家屋倒壊・流出等が発生する場合があります。
- また、家屋倒壊等氾濫想定区域は、牧野川の河岸が侵食された場合における、家屋の倒壊・流出等の危険性がある区域の目安を示すものですが、個々の家屋の構造・強度特性等の違いから、この区域の境界は厳密ではなく、あくまで目安であることに留意してください。

2 基本事項等

- 作成主体 福島県
- 公表年月日 令和4年9月2日
- 対象となる水位周知河川 阿武隈川水系牧野川
(実施区間)
左岸：福島県田村市大越町牧野地内から福島県田村市船引町船引地内
右岸：福島県田村市大越町牧野地内から福島県田村市船引町船引地内
- 算定の前提となる降雨 牧野川流域の2日間の総雨量346mm
- 関係市町村 田村市



※「測量法に基づく国土地理院長承認（使用）R3JHs 977」