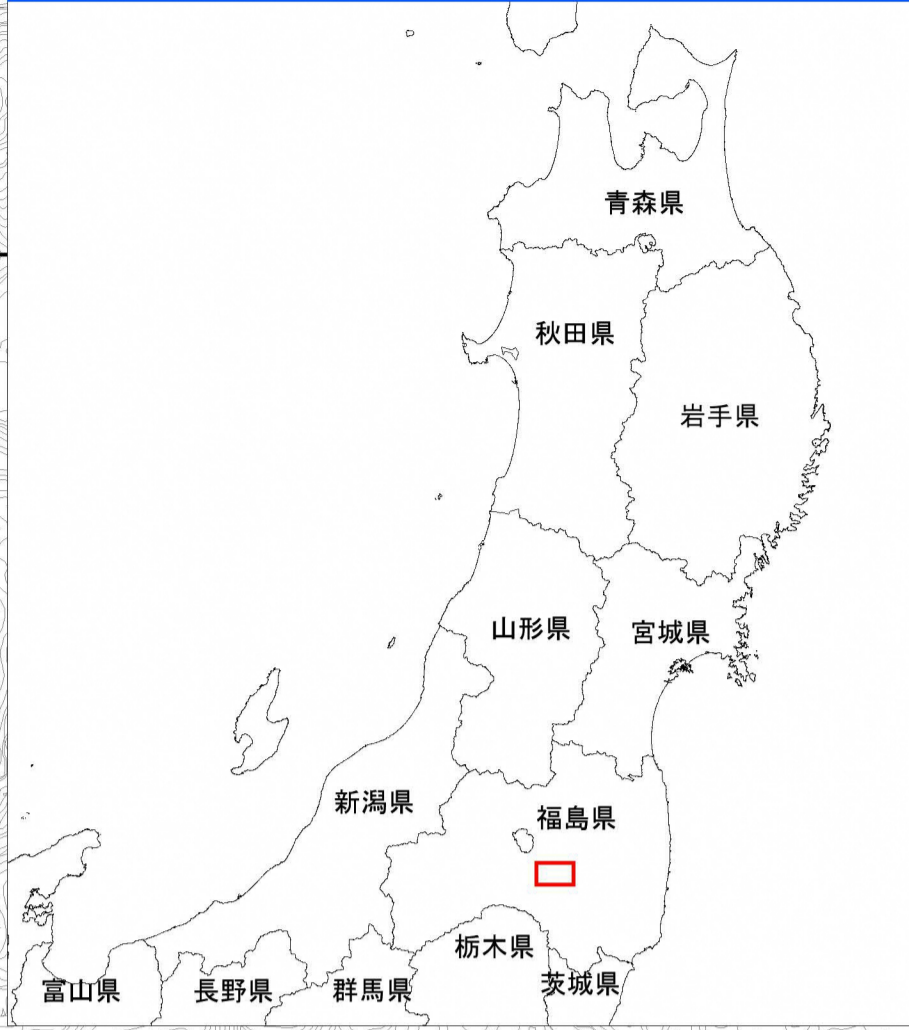
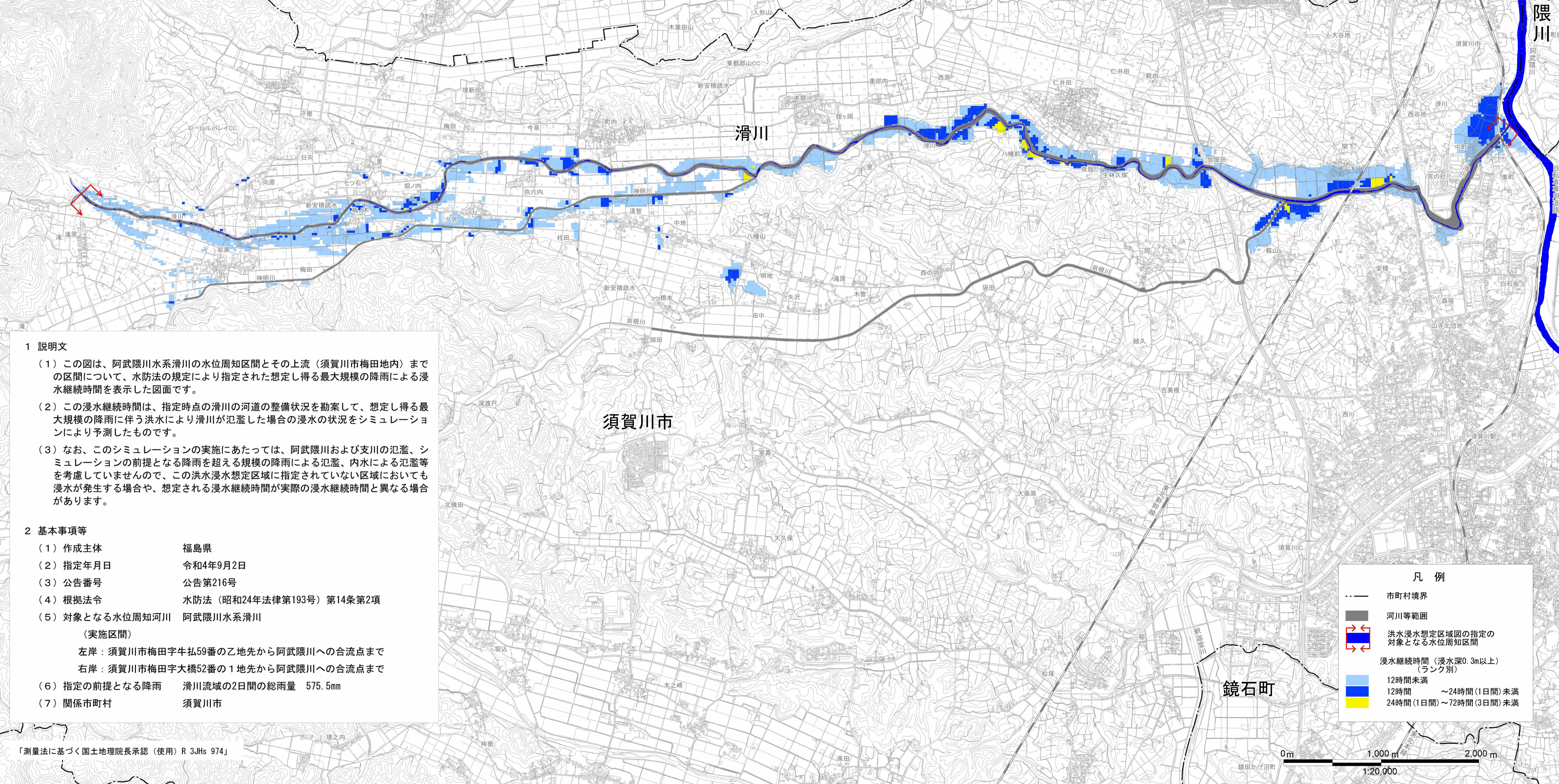


阿武隈川水系滑川 洪水浸水想定区域図(浸水継続時間)

位置図



索引図



1 説明文

- (1) この図は、阿武隈川水系滑川の水位周知区間とその上流（須賀川市梅田地内）までの区間について、水防法の規定により指定された想定し得る最大規模の降雨による浸水継続時間を表示した図面です。
- (2) この浸水継続時間は、指定時点の滑川の河道の整備状況を勘案して、想定し得る最大規模の降雨に伴う洪水により滑川が氾濫した場合の浸水の状況をシミュレーションにより予測したものです。
- (3) なお、このシミュレーションの実施にあたっては、阿武隈川および支川の氾濫、シミュレーションの前提となる降雨を超える規模の降雨による氾濫、内水による氾濫等を考慮していませんので、この洪水浸水想定区域に指定されていない区域においても浸水が発生する場合や、想定される浸水継続時間が実際の浸水継続時間と異なる場合があります。

2 基本事項等

- (1) 作成主体 福島県
- (2) 指定年月日 令和4年9月2日
- (3) 公告番号 公告第216号
- (4) 根拠法令 水防法（昭和24年法律第193号）第14条第2項
- (5) 対象となる水位周知河川 阿武隈川水系滑川
(実施区間)
左岸：須賀川市梅田字牛弘59番の乙地先から阿武隈川への合流点まで
右岸：須賀川市梅田字大橋52番の1地先から阿武隈川への合流点まで
- (6) 指定の前提となる降雨 滑川流域の2日間の総雨量 575.5mm
- (7) 関係市町村 須賀川市

凡例

- 市町村境界
- 河川等範囲
- 洪水浸水想定区域図の指定の対象となる水位周知区間
- 浸水継続時間（浸水深0.3m以上）
(ランク別)
 - 12時間未満
 - 12時間 ～24時間(1日間)未満
 - 24時間(1日間)～72時間(3日間)未満