

木 材 市 況

2022（令和4）年 8月

福 島 県 農 林 水 産 部

市況の概要

1. 素材

7月の原木市場への入荷量は、前月比5%増（前年比19%増）の26,457m³となっている。
販売量は、前月比4%増（前年比19%増）の26,450m³となっている。
8月の価格は保合いとなっている。

2. 製材品

7月の市場への入荷量は、前月比7%増（前年比9%減）の395m³となっている。
販売量は、前月比20%増（前年比3%減）の425m³となっている。
8月の価格は弱含みとなっている。

3. 新設住宅着工戸数

7月の新設住宅着工戸数は、前月比19%増（前年比8%増）の926戸となっている。
木造戸数は、前月比10%増（前年比4%減）の731戸で、木造率は79%となっている。

I 木材価格

1. 素材の価格<工場着価格>

令和4年8月15日現在

(単位:m3当り千円)

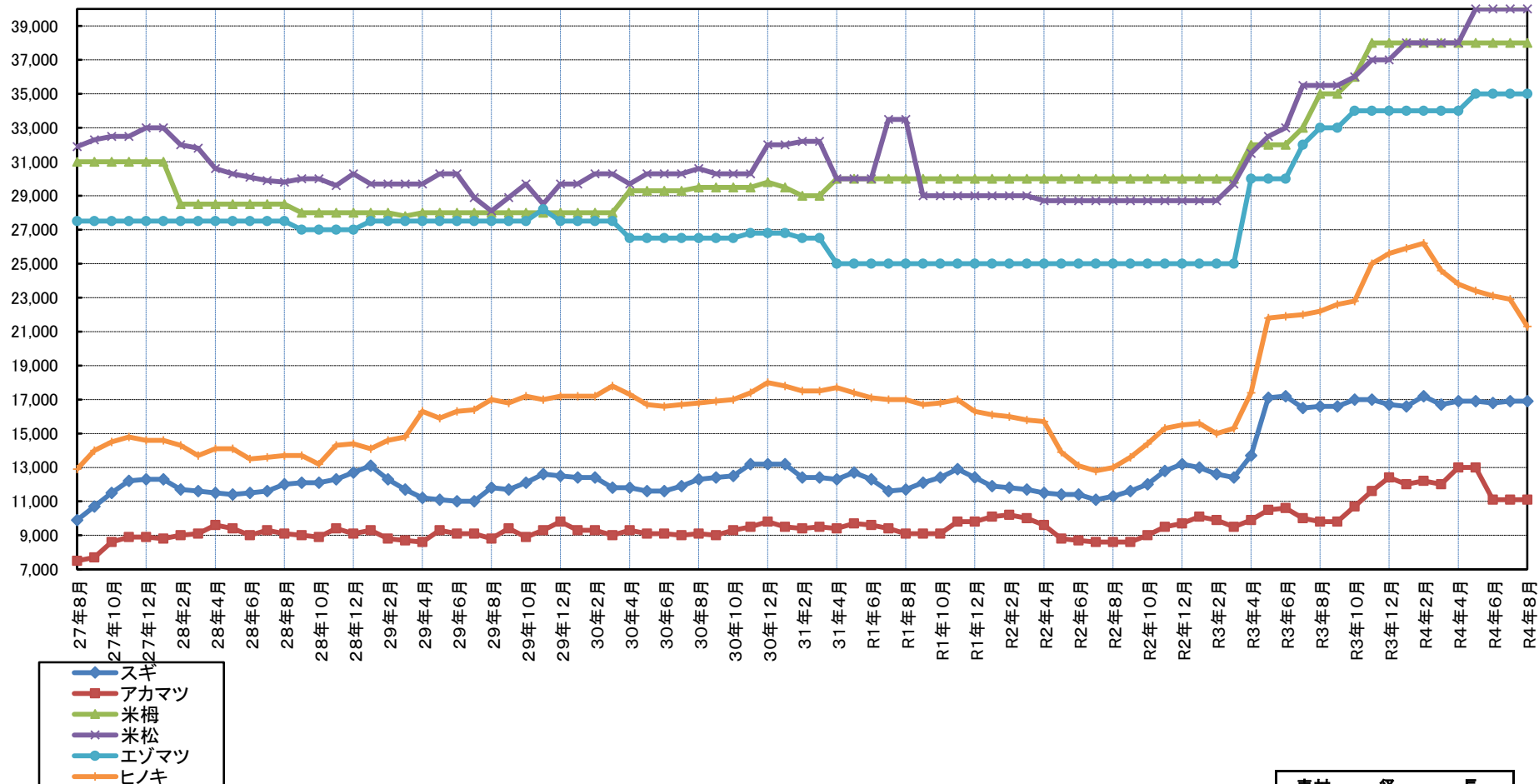
区分	形量		材質	樹種	中通り地方		会津地方		浜通り地方		県平均		
	径cm	長さm			当月	前月差	当月	前月差	当月	前月差	当月	前月差	
一般用材	小	5~9	4.00	並	スギ	10 (10 ~ 10)	0	(0 ~ 0)		11 (11 ~ 11)	0	10 (10 ~ 11)	0
		10~14		並		16 (16 ~ 17)	△1	(0 ~ 0)		16 (15 ~ 18)	0	16 (15 ~ 18)	△1
	中	14~22	3.00	並	スギ	17 (16 ~ 19)	0	17 (17 ~ 17)	1	17 (15 ~ 18)	0	17 (15 ~ 19)	0
				並	ヒノキ	19 (19 ~ 19)	0	(0 ~ 0)		23 (21 ~ 25)	△2	21 (19 ~ 25)	△2
			並	スギ	20 (17 ~ 22)	0	12 (12 ~ 12)	0	21 (21 ~ 21)	0	19 (12 ~ 22)	0	
		20~28	6.00	並	ヒノキ	30 (30 ~ 30)	0	(0 ~ 0)		29 (29 ~ 29)	0	30 (29 ~ 30)	0
				並	スギ	16 (15 ~ 16)	1	14 (12 ~ 17)	0	14 (12 ~ 15)	0	14 (12 ~ 17)	0
			4.00	並	スギ	15 (14 ~ 16)	0	13 (12 ~ 14)	0	14 (12 ~ 15)	0	14 (12 ~ 16)	0
	1.80	並	アカマツ	11 (10 ~ 12)	0	(0 ~ 0)		11 (10 ~ 12)	0	11 (10 ~ 12)	0		
1.80	並	アカマツ	11 (11 ~ 11)	0	(0 ~ 0)		10 (9 ~ 10)	0	10 (9 ~ 11)	0			
家具木工用材	大	30以上	2.10	並	フナ	(0 ~ 0)		18 (18 ~ 18)	0	(0 ~ 0)		18 (18 ~ 18)	0
				並	ナラ	(0 ~ 0)		40 (40 ~ 40)	0	(0 ~ 0)		40 (40 ~ 40)	0
				並	セン	(0 ~ 0)		18 (18 ~ 18)	0	(0 ~ 0)		18 (18 ~ 18)	0
外材	米材(定尺)	30以上	10.00	並	米ツガ	(0 ~ 0)		(0 ~ 0)		38 (38 ~ 38)	0	38 (38 ~ 38)	0
	並			米マツ	(0 ~ 0)		(0 ~ 0)		40 (40 ~ 40)	0	40 (40 ~ 40)	0	
	北洋材(定尺)	28以下	4.00	並	エゾマツ	(0 ~ 0)		(0 ~ 0)		35 (35 ~ 35)	0	35 (35 ~ 35)	0
				並	アカマツ	(0 ~ 0)		(0 ~ 0)		35 (35 ~ 35)	0	35 (35 ~ 35)	0
パルプ用材				並	マツ	7 (7 ~ 7)	0	(0 ~ 0)		(0 ~ 0)		7 (7 ~ 7)	0
				並	広葉樹	10 (10 ~ 10)	0	(0 ~ 0)		(0 ~ 0)		10 (10 ~ 10)	0
				並									

区分	形量		材質	樹種	会津共販		いわき	
	径cm	長さm			当月	前月差	当月	前月差
一般用材	12以下	4.00	並	カラマツ	(0 ~ 0)		7 (6 ~ 8)	0
	13~14		並	カラマツ	(0 ~ 0)		8 (7 ~ 8)	0
	16以上		並	カラマツ	22 (21 ~ 23)		10 (8 ~ 11)	0

- 注) 1. 前月差の△印は値下りを示す。
 2. ()内は各地域の価格幅、()外は各地域の平均的価格を示す。
 3. 一般用材カラマツは工場着価格ではなく、福島県森林組合連合会の会津共販所・いわき木材流通センターの素材市売価格を示す。
 4. 各地域の価格について、異常値が生じた場合には県平均算出から除く場合がある。

県内素材価格の推移(工場着価格)

(円)



※1 2016年(H28)4月分より調査対象径級を14~22cmとしている。

素材	径	長
スギ	14~18cm	3m(※1)
アカマツ	18~28cm	4m
米ツガ	30cm上	10m
米マツ	30cm上	10m
エゾマツ	28cm下	3.8m
ヒノキ	14~18cm	3m(※1)

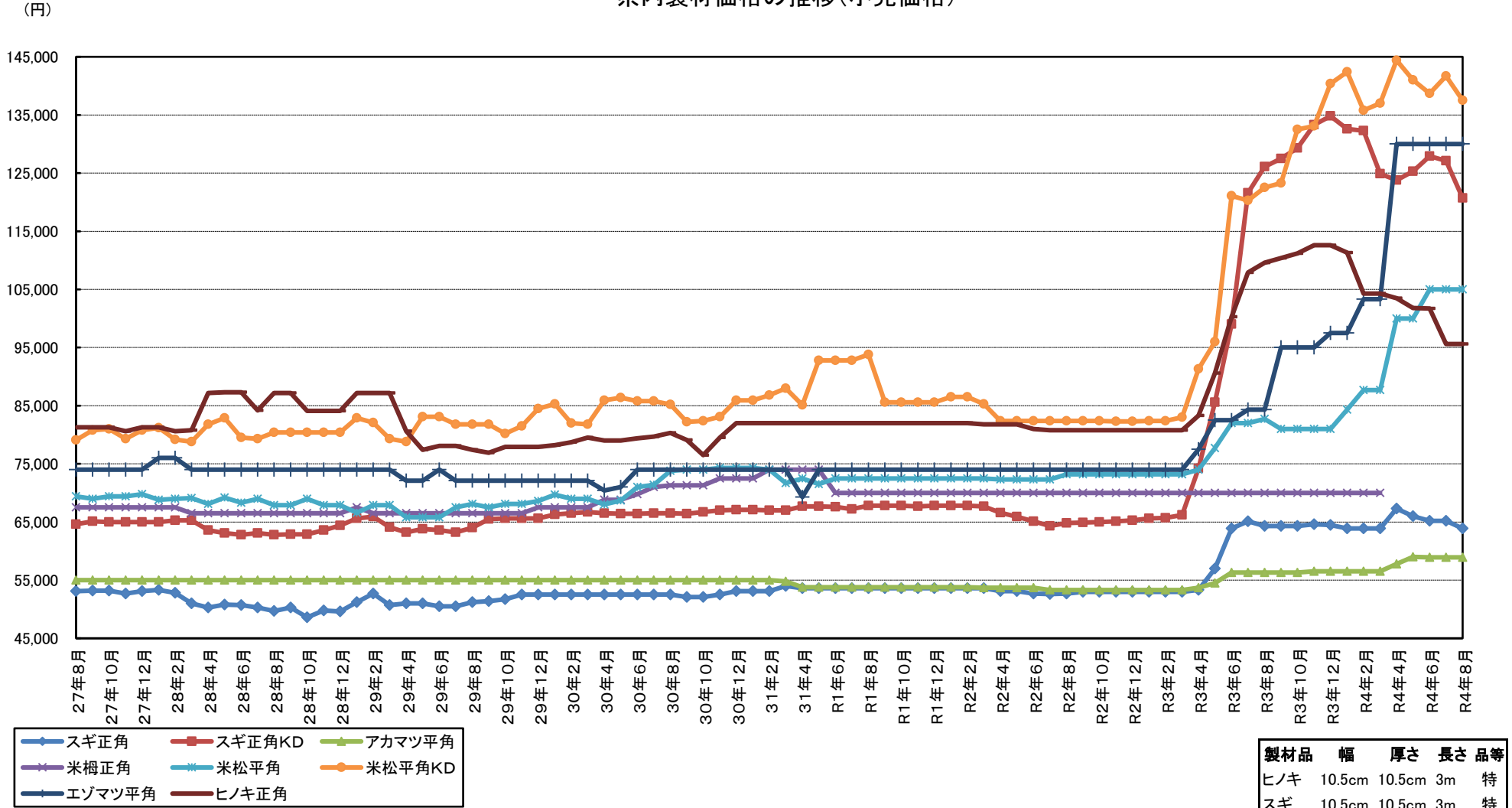
2. 製材品（合板）の価格＜小売価格＞

令和4年8月15日現在

（製材品：m3当り千円、合板：1枚当り円）

使用区分	材種	形量			樹種	等級	中通り地方		会津地方		浜通り地方		県平均			
		厚cm	幅cm	長さm			当月	前月差	当月	前月差	当月	前月差	当月	前月差		
構造材	土台	挽	10.5	10.5	4.00	カマツ	一等	45 (45 ~ 45)	0	(0 ~ 0)		(0 ~ 0)		45 (45 ~ 45)	0	
						米ヒバ	一等	110 (110 ~ 110)	0	(0 ~ 0)		160 (160 ~ 160)	0	135 (110 ~ 160)	0	
	防腐米樺					一等	130 (130 ~ 130)	0	160 (160 ~ 160)	0	155 (150 ~ 160)	0	150 (130 ~ 160)	0		
	柱	挽	10.5	10.5	3.00	スキ	二方上小		92 (64 ~ 120)	0	(0 ~ 0)		183 (183 ~ 183)	0	122 (64 ~ 183)	0
							特等(グリン)		50 (44 ~ 55)	△2	(0 ~ 0)		78 (77 ~ 80)	0	64 (44 ~ 80)	△1
							特等(KD)		107 (95 ~ 115)	△3	136 (120 ~ 153)	△19	125 (120 ~ 130)	0	121 (95 ~ 153)	△6
		二方上小		92 (64 ~ 120)	0		(0 ~ 0)		167 (167 ~ 167)	0	117 (64 ~ 167)	0				
		特等(グリン)		61 (55 ~ 68)	△3		(0 ~ 0)		78 (77 ~ 80)	0	70 (55 ~ 80)	△1				
		特等(KD)		98 (84 ~ 109)	△5		135 (120 ~ 150)	△5	113 (100 ~ 125)	0	113 (84 ~ 150)	△3				
	角	12.0	12.0	6.00	ヒノキ	特等		92 (84 ~ 100)	0	(0 ~ 0)		140 (140 ~ 140)	0	108 (84 ~ 140)	0	
						特等		77 (54 ~ 100)	0	(0 ~ 0)		133 (133 ~ 133)	0	96 (54 ~ 133)	0	
						特等		(0 ~ 0)		(0 ~ 0)		(0 ~ 0)		(0 ~ 0)		
	桁及び梁	角	10.5	10.5	3.00	WW集成材	一等		(0 ~ 0)		(0 ~ 0)		(0 ~ 0)		(0 ~ 0)	
							一等		(0 ~ 0)		(0 ~ 0)		(0 ~ 0)		(0 ~ 0)	
							特等		(0 ~ 0)		(0 ~ 0)		(0 ~ 0)		(0 ~ 0)	
挽		10.5	10.5	4.00	スキ	特等		57 (55 ~ 58)	△2	72 (72 ~ 72)	0	84 (78 ~ 90)	0	71 (55 ~ 90)	△1	
						特等		58 (55 ~ 62)	△3	(0 ~ 0)		84 (78 ~ 90)	0	71 (55 ~ 90)	△1	
						特等		56 (56 ~ 56)	0	(0 ~ 0)		60 (60 ~ 60)	0	58 (56 ~ 60)	0	
類	12.0	24.0	4.00	アカマツ	一等		57 (57 ~ 57)	0	(0 ~ 0)		61 (61 ~ 61)	0	59 (57 ~ 61)	0		
					一等(グリン)		100 (100 ~ 100)	0	(0 ~ 0)		110 (110 ~ 110)	0	105 (100 ~ 110)	0		
					一等(KD)		120 (120 ~ 120)	△19	150 (150 ~ 150)	0	140 (135 ~ 145)	0	138 (120 ~ 150)	△4		
母屋大引き	挽	9.0	9.0	4.00	スキ	一等		50 (45 ~ 53)	0	72 (72 ~ 72)	0	75 (75 ~ 75)	0	62 (45 ~ 75)	0	
						米ツガ	一等		(0 ~ 0)		(0 ~ 0)		(0 ~ 0)		(0 ~ 0)	
根太及びタルキ	挽割	4.5	4.5	4.00	スキ	一等		63 (55 ~ 70)	△2	60 (60 ~ 60)	0	79 (72 ~ 86)	0	69 (55 ~ 86)	△1	
						エゾマツ	一等		(0 ~ 0)		(0 ~ 0)		130 (130 ~ 130)	0	130 (130 ~ 130)	0
	間柱	類	3.0	10.5	3.00	スキ	一等		65 (55 ~ 75)	△3	89 (89 ~ 89)	0	76 (72 ~ 80)	0	74 (55 ~ 89)	△1
造作材	貫	板	1.5	9.0	3.65	スキ	一等		61 (60 ~ 63)	△3	65 (65 ~ 65)	0	77 (73 ~ 80)	0	68 (60 ~ 80)	△1
							特等		45 (45 ~ 45)	0	(0 ~ 0)		45 (45 ~ 45)	0	45 (45 ~ 45)	0
	床板	類	1.2	18.0	1.80	アカマツ	一等		46 (46 ~ 46)	0	(0 ~ 0)		45 (45 ~ 45)	0	46 (45 ~ 46)	0
							野地板	一等		46 (46 ~ 46)	0	(0 ~ 0)		45 (45 ~ 45)	0	46 (45 ~ 46)
敷居	挽割	4.5	10.5	3.65	アカマツ	二方無節		65 (65 ~ 65)	0	(0 ~ 0)		290 (290 ~ 290)	0	177 (65 ~ 290)	0	
						米マツ	二方無節		(0 ~ 0)		(0 ~ 0)		300 (300 ~ 300)	0	300 (300 ~ 300)	0
	鴨居	類	4.5	10.5	3.65	スキ	三方無節		(0 ~ 0)		(0 ~ 0)		265 (230 ~ 300)	0	265 (230 ~ 300)	0
米ツガ							三方無節		66 (66 ~ 66)	0	(0 ~ 0)		265 (265 ~ 265)	0	165 (66 ~ 265)	0
普通合板	0.3	91.0	1.82	ラワン	2類		1244 (1188 ~ 1300)	55	1150 (1150 ~ 1150)	0	1450 (1450 ~ 1450)	0	1272 (1150 ~ 1450)	27		
					コハネ		2573 (2300 ~ 2800)	11	2705 (2705 ~ 2705)	305	2400 (2400 ~ 2400)	0	2565 (2300 ~ 2800)	68		
	構造用合板	1.2	91.0	1.82	針葉樹	1類		2513 (2300 ~ 2640)	51	2465 (2465 ~ 2465)	0	2315 (2250 ~ 2380)	0	2439 (2250 ~ 2640)	26	
						1類		4970 (4500 ~ 5610)	33	5060 (5060 ~ 5060)	0	4575 (4350 ~ 4800)	0	4853 (4350 ~ 5610)	16	

県内製材価格の推移(小売価格)



※米松正角はR4年4月以降データなし。

製材品	幅	厚さ	長さ	品等
ヒノキ	10.5cm	10.5cm	3m	特
スギ	10.5cm	10.5cm	3m	特
アカマツ	24.0cm	12.0cm	4m	1
米ツガ	10.5cm	10.5cm	3m	特
米マツ	24.0cm	12.0cm	4m	1
エゾマツ	4.5cm	4.0cm	4m	1

2-1 県内の市場流通の動向

I 県内市場における入荷量及び販売量

・素材 (単位: m3、%)

	2021 (R3) 年7月			2021 (R3) 年8月			2021 (R3) 年9月			2021 (R3) 年10月			2021 (R3) 年11月			2021 (R3) 年12月			R3年次累計			2022 (R4) 年1月			2022 (R4) 年2月			2022 (R4) 年3月			2022 (R4) 年4月			2022 (R4) 年5月			2022 (R4) 年6月			2022 (R4) 年7月			
	m3		前月比	m3		前月比	m3		前月比	m3		前月比	m3		前月比	m3		前月比	m3		前月比	m3		前月比	m3		前月比	m3		前月比	m3		前月比	m3		前月比	m3		前月比				
	県内	県外	計	県内	県外	計	県内	県外	計	県内	県外	計	県内	県外	計	県内	県外	計	県内	県外	計	県内	県外	計	県内	県外	計	県内	県外	計	県内	県外	計	県内	県外	計	県内	県外	計				
入荷量	県内	17,755	83	169	15,986	90	142	16,169	101	132	20,907	129	124	20,963	100	125	22,024	105	120	246,249	-	116	26,031	118	107	27,881	107	112	24,475	88	104	22,128	90	103	19,534	88	117	19,970	102	93	21,979	110	124
	県外	4,420	88	105	4,673	106	206	3,570	76	131	4,273	120	178	5,197	122	91	4,082	79	113	53,184	-	113	3,095	76	72	4,510	146	100	4,881	108	113	6,615	136	118	4,248	64	130	5,331	125	106	4,479	84	101
	計	22,175	84	150	20,659	93	153	19,739	96	132	25,180	128	131	26,160	104	116	26,106	100	119	299,433	-	115	29,126	112	101	32,391	111	110	29,356	91	106	28,743	98	106	23,782	83	119	25,301	106	96	26,457	105	119
販売量	県内	15,962	97	142	13,176	83	147	13,036	99	148	16,530	127	132	17,021	103	129	15,092	89	109	191,006	-	112	19,179	127	99	20,949	109	116	17,464	83	95	18,794	108	120	15,233	81	125	15,583	102	95	14,943	96	94
	県外	6,236	61	134	7,477	120	189	6,658	89	105	8,800	132	140	9,003	102	102	10,753	119	131	108,542	-	122	10,171	95	108	11,333	111	99	11,910	105	125	9,843	83	86	8,486	86	110	9,814	118	97	11,508	117	185
	計	22,198	84	140	20,653	93	160	19,694	95	130	25,330	129	135	26,024	103	118	25,845	99	117	299,548	-	115	29,350	114	102	32,282	110	109	29,374	91	105	28,637	97	106	23,719	83	119	25,397	107	96	26,450	104	119

*調査市場は、福島県センター、南東北木材、福島県中央木材市場、東白木材市場、奥久慈木材流通センター、会津共販、いわき木材流通センター、平木材市場。

・製品

	2021 (R3) 年7月			2021 (R3) 年8月			2021 (R3) 年9月			2021 (R3) 年10月			2021 (R3) 年11月			2021 (R3) 年12月			R3年次累計			2022 (R4) 年1月			2022 (R4) 年2月			2022 (R4) 年3月			2022 (R4) 年4月			2022 (R4) 年5月			2022 (R4) 年6月			2022 (R4) 年7月			
	m3		前月比	m3		前月比	m3		前月比	m3		前月比	m3		前月比	m3		前月比	m3		前月比	m3		前月比	m3		前月比	m3		前月比	m3		前月比	m3		前月比	m3		前月比				
	県内	県外	計	県内	県外	計	県内	県外	計	県内	県外	計	県内	県外	計	県内	県外	計	県内	県外	計	県内	県外	計	県内	県外	計	県内	県外	計	県内	県外	計	県内	県外	計	県内	県外	計				
入荷量	国産材	348	77	123	189	54	88	366	194	142	195	51	94	319	172	110	218	68	94	3,651	-	128	298	137	96	131	44	71	231	176	89	407	176	91	208	51	56	300	144	66	359	120	103
	県外材	18	75	53	3	17	25	17	567	71	19	112	119	6	32	86	14	233	50	201	-	101	12	86	38	3	25	23	17	567	100	21	124	60	3	14	100	11	367	46	8	73	44
	計	366	77	115	192	52	85	383	199	138	204	53	96	325	159	109	232	71	88	3,852	-	126	310	134	90	134	43	68	248	185	89	428	173	89	211	49	57	311	147	65	367	118	100
	国産材	66	59	63	11	17	138	85	773	137	40	47	51	39	98	300	57	146	104	677	-	110	29	51	28	11	38	20	55	500	141	44	80	71	13	30	144	57	438	51	28	49	42
	県外材	0	*	*	0	*	*	0	*	*	0	*	*	0	*	*	0	0	*	1	-	*	0	*	*	0	*	*	0	*	*	0	*	*	0	*	*	0	*	*	0	*	*
	計	66	59	63	11	17	138	85	773	137	40	47	51	40	100	308	57	143	104	678	-	110	29	51	28	11	38	20	55	500	141	44	80	71	13	30	144	57	438	51	28	49	42
販売量	国産材	414	73	106	200	48	90	451	226	141	225	50	82	358	159	118	275	77	96	4,328	-	125	327	119	79	142	43	59	286	201	95	451	158	89	221	49	58	357	162	63	387	108	93
	県外材	18	75	53	3	17	25	17	567	71	19	112	119	7	37	100	14	200	50	202	-	102	12	86	38	3	25	23	17	567	100	21	124	60	3	14	100	11	367	46	8	73	44
	計	432	73	102	203	47	87	468	231	136	244	52	84	365	150	117	289	79	92	4,530	-	124	339	117	76	145	43	58	303	209	96	472	156	87	224	47	59	368	164	63	395	107	91
	国産材	395	77	121	185	47	125	395	214	100	223	56	92	337	151	119	223	66	71	4,072	-	125	325	146	91	105	32	49	273	260	104	467	171	80	205	44	54	327	160	64	403	123	102
	県外材	18	64	51	4	22	40	18	450	72	20	111	118	6	30	86	12	200	46	205	-	100	14	117	41	3	21	21	10	333	59	18	180	60	3	17	75	14	467	50	11	79	61
	計	413	76	114	189	46	120	413	219	98	243	59	94	343	141	118	235	69	68	4,277	-	124	339	144	87	108	32	47	283	262	101	485	171	79	208	43	54	341	164	63	414	121	100
県外	国産材	27	61	82	6	22	60	27	450	104	20	74	77	28	140	467	17	61	74	304	-	121	16	94	38	9	56	41	17	189	94	30	176	71	9	30	82	14	156	32	11	79	41
	県外材	0	*	*	0	*	*	0	*	*	0	*	*	0	*	*	0	*	*	0	-	*	0	*	*	0	*	*	0	*	*	0	*	*	0	*	*	0	*	*	0	*	*
	計	27	61	82	6	22	60	27	450	104	20	74	77	28	140	467	17	61	74	304	-	121	16	94	38	9	56	41	17	189	94	30	176	71	9	30	82	14	156	32	11	79	41
	国産材	422	78	118	191	45	121	422	221	100	243	58	91	365	150	126	240	66	71	4,376	-	125	341	142	86	114	33	48	290	254	103	497	171	79	214	43	55	341	158	61	414	121	98
	県外材	18	64	51	4	22	40	18	450	72	20	111	118	6	30	86	12	200	46	205	-	100	14	117	41	3	21	21	10	333	59	18	180	60	3	17	75	14	467	50	11	79	61
	計	440	75	112	195	44	116	440	226	98	263	60	92	371	141	125	252	68	70	4,581	-	123	355	141	82	117	33	47	300	256	101	515	172	78	217	42	55	355	164	61	425	120	97

*調査市場は、福島県中央木材市場、平木材市場。