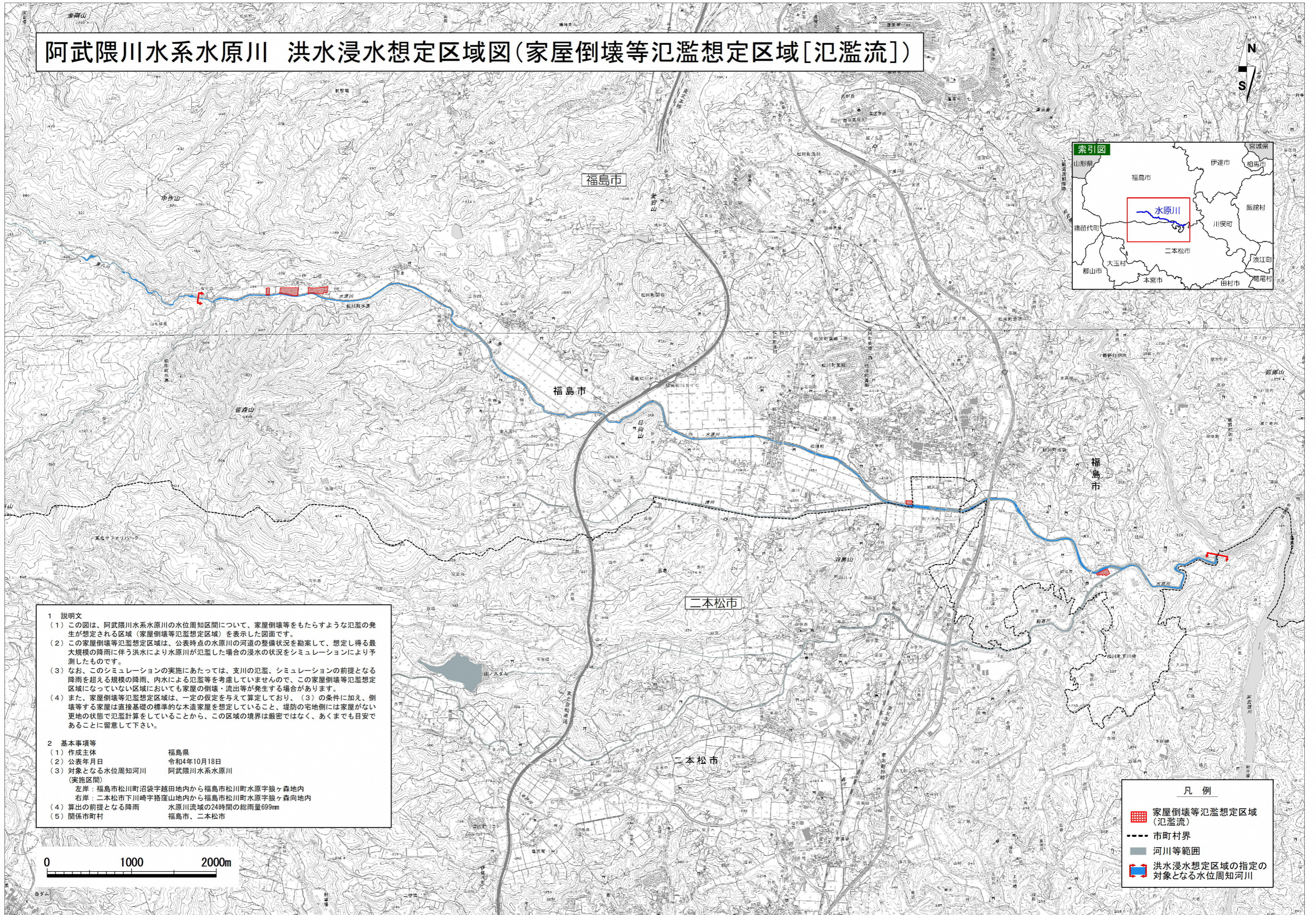


# 阿武隈川水系水原川 洪水浸水想定区域図(家屋倒壊等氾濫想定区域[氾濫流])



1 説明文

- (1) この図は、阿武隈川水系水原川の水位周知区間について、家屋倒壊等をもたらすような氾濫の発生が想定される区域(家屋倒壊等氾濫想定区域)を表示した図面です。
- (2) この家屋倒壊等氾濫想定区域は、公表時点の水原川の河道の整備状況を勘案して、想定し得る最大規模の降雨に伴う洪水により水原川が氾濫した場合の浸水の状況をシミュレーションにより予測したものです。
- (3) なお、このシミュレーションの実施にあたっては、支川の氾濫、シミュレーションの前提となる降雨を超える規模の降雨、内水による氾濫等を考慮していませんので、この家屋倒壊等氾濫想定区域になっていない区域においても家屋の倒壊・流出等が発生する場合があります。
- (4) また、家屋倒壊等氾濫想定区域は、一定の仮定を与えて算定しており、(3)の条件に加え、倒壊等する家屋は直接基礎の標準的な木造家屋を想定していること、堤防の宅地側には家屋がない更地の状態で氾濫計算をしていることから、この区域の境界は厳密ではなく、あくまでも目安であることに留意して下さい。

2 基本事項等

(1) 作成主体	福島県
(2) 公表年月日	令和4年10月18日
(3) 対象となる水位周知河川(実施区間)	阿武隈川水系水原川
左岸	福島市松川町沼袋字越田地内から福島市松川町水原字狼ヶ森地内
右岸	二本松市下川崎字猪窪山地内から福島市松川町水原字狼ヶ森向地内
(4) 算出の前提となる降雨	水原川流域の24時間の総雨量699mm
(5) 関係市町村	福島市、二本松市

凡例

- 家屋倒壊等氾濫想定区域(氾濫流)
- 市町村界
- 河川等範囲
- 洪水浸水想定区域の指定の対象となる水位周知河川

この地図の作成に当たっては、国土地理院長の承認を得て、同院発行の数値地図25000を使用した。「測量法に基づく国土地理院長承認(使用)R 3JHs 968」