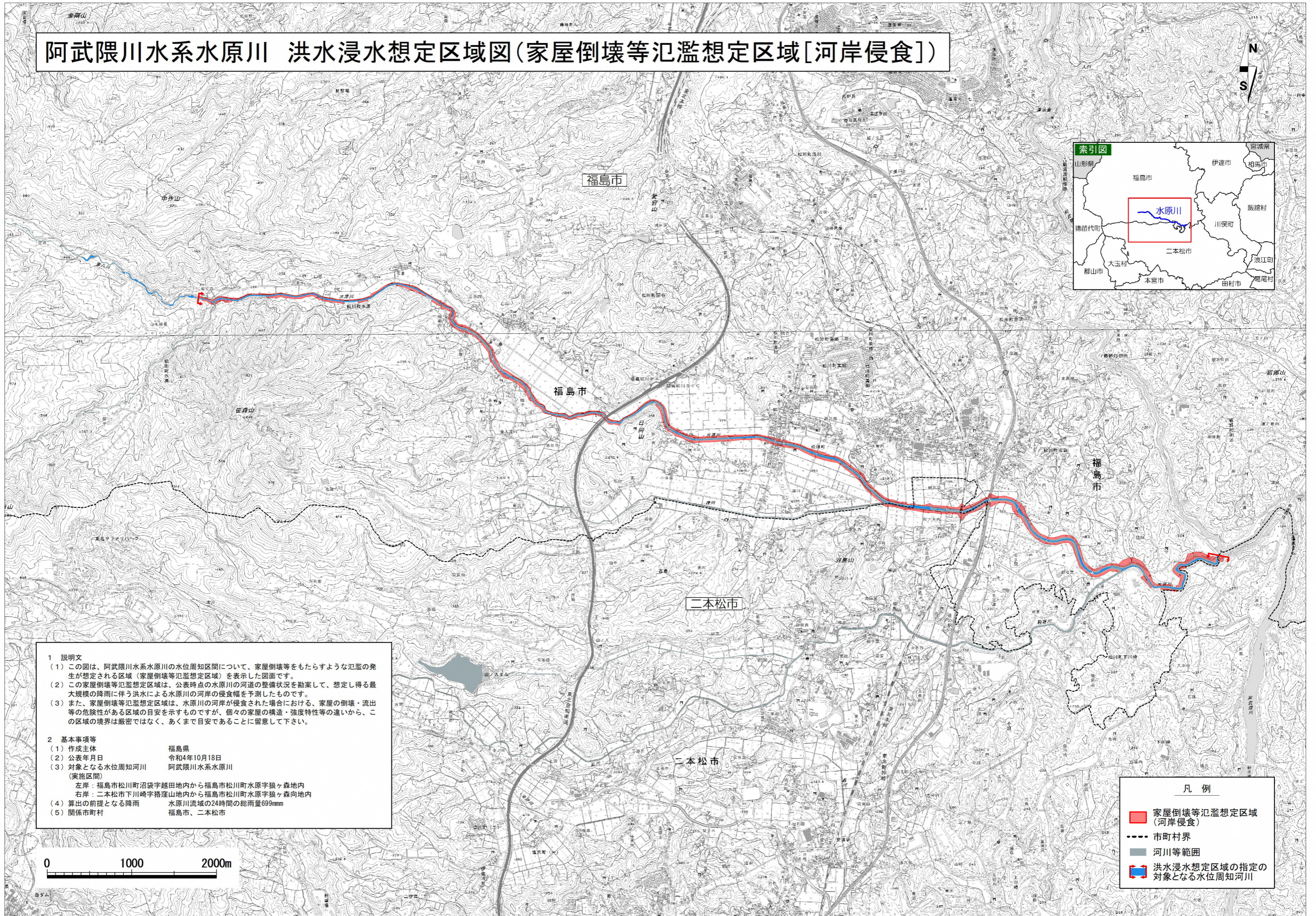


# 阿武隈川水系水原川 洪水浸水想定区域図(家屋倒壊等氾濫想定区域[河岸侵食])



**1 説明文**

(1) この図は、阿武隈川水系水原川の水位周知区間について、家屋倒壊等をもたらすような氾濫の発生が想定される区域（家屋倒壊等氾濫想定区域）を表示した図面です。

(2) この家屋倒壊等氾濫想定区域は、公表時点の水原川の河道の整備状況を勘案して、想定し得る最大規模の降雨に伴う洪水による水原川の河岸の侵食幅を予測したものです。

(3) また、家屋倒壊等氾濫想定区域は、水原川の河岸が侵食された場合における、家屋の倒壊・流出等の危険性がある区域の目安を示すものですが、個々の家屋の構造・強度特性等の違いから、この区域の境界は厳密ではなく、あくまで目安であることに留意して下さい。

**2 基本事項等**

(1) 作成主体	福島県
(2) 公表年月日	令和4年10月18日
(3) 対象となる水位周知河川	阿武隈川水系水原川
(実施区間)	
左岸：福島市松川町沼袋字越田地内から福島市松川町水原字狼ヶ森地内	
右岸：二本松市下川崎字猪窪山地内から福島市松川町水原字狼ヶ森向地内	
(4) 算出の前提となる降雨	水原川流域の24時間の総雨量699mm
(5) 関係市町村	福島市、二本松市

**凡例**

- 家屋倒壊等氾濫想定区域 (河岸侵食)
- 市町村界
- 河川等範囲
- 洪水浸水想定区域の指定の対象となる水位周知河川

0 1000 2000m