

木 材 市 況

2022（令和4）年10月

福 島 県 農 林 水 産 部

市況の概要

1. 素材

9月の原木市場への入荷量は、前月比28%増（前年比34%増）の26,379m³となっている。
販売量は、前月比28%増（前年比34%増）の26,344m³となっている。
10月の価格は保合いとなっている。

2. 製材品

9月の市場への入荷量は、前月比127%増（前年比19%減）の381m³となっている。
販売量は、前月比148%増（前年比10%減）の397m³となっている。
10月の価格は弱含みとなっている。

3. 新設住宅着工戸数

9月の新設住宅着工戸数は、前月比15%増（前年比6%増）の820戸となっている。
木造戸数は、前月比15%増（前年比9%増）の708戸で、木造率は86%となっている。

I 木材価格

1. 素材の価格<工場着価格>

令和4年10月15日現在

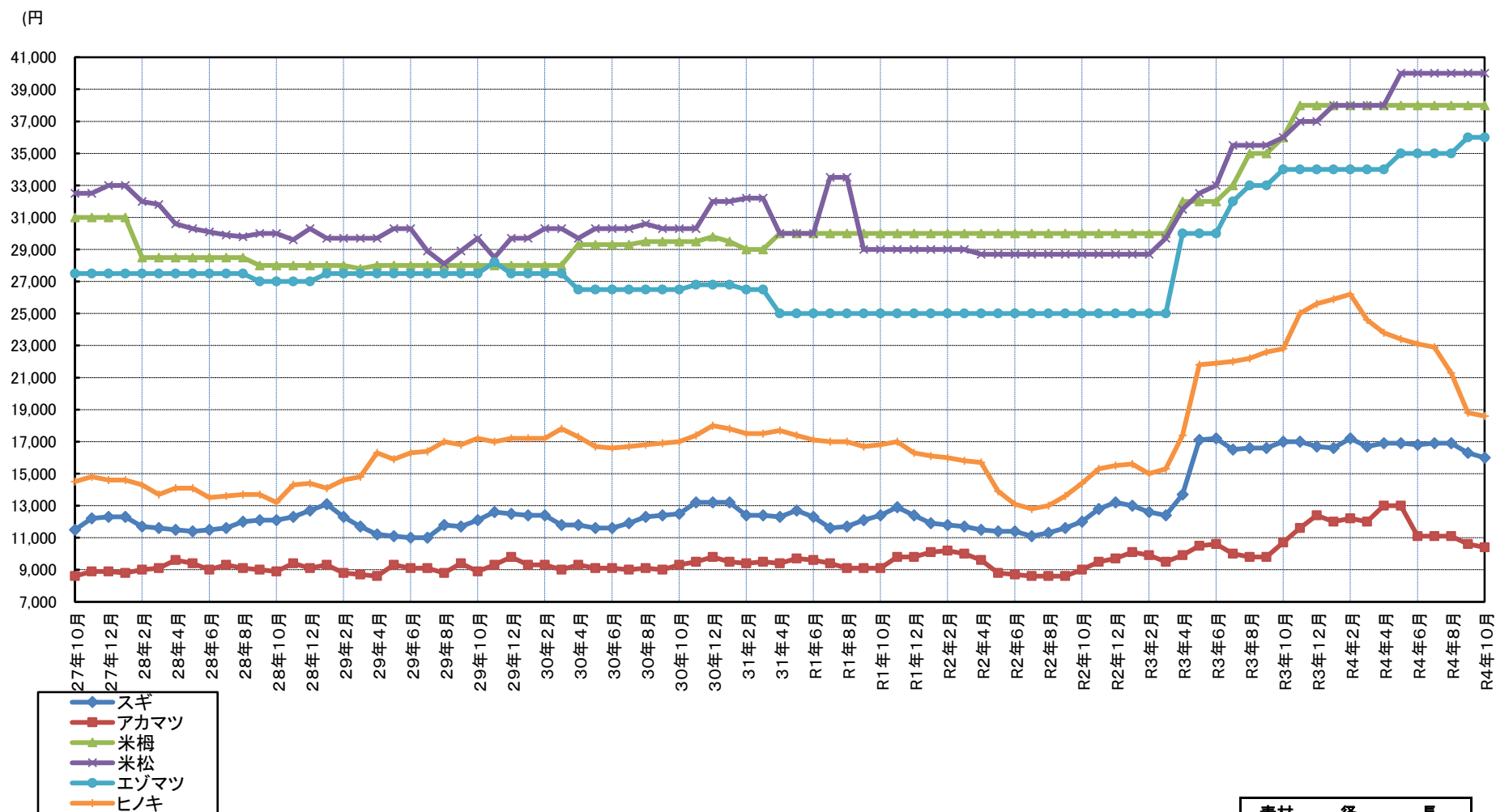
(単位:m3当り千円)

| 区分 | 形量 | | 材質 | 樹種 | 中通り地方 | | 会津地方 | | 浜通り地方 | | 県平均 | | |
|--------|---------|-------|-------|----------------|-------|----------------|------|----------------|-------|----------------|-----|----------------|------|
| | 径cm | 長さm | | | 当月 | 前月差 | 当月 | 前月差 | 当月 | 前月差 | 当月 | 前月差 | |
| 一般用材 | 小 | 5~9 | 4.00 | 並 | スギ | 9 (9 ~ 9) | △ 1 | (0 ~ 0) | | 11 (11 ~ 11) | 0 | 10 (9 ~ 11) | 0 |
| | | 10~14 | | 並 | | 16 (16 ~ 17) | △ 1 | (0 ~ 0) | | 14 (14 ~ 14) | 0 | 15 (14 ~ 17) | △ 1 |
| | 中 | 14~22 | 3.00 | 並 | スギ | 17 (16 ~ 18) | 0 | 17 (17 ~ 17) | 0 | 15 (15 ~ 15) | 0 | 16 (15 ~ 18) | 0 |
| | | | | 並 | ヒノキ | 18 (18 ~ 18) | △ 1 | (0 ~ 0) | | 19 (18 ~ 20) | 0 | 19 (18 ~ 20) | 0 |
| | | 20~28 | 6.00 | 並 | スギ | 20 (18 ~ 22) | 0 | 12 (12 ~ 12) | 0 | 21 (20 ~ 21) | △ 1 | 19 (12 ~ 22) | 0 |
| | | | | 並 | ヒノキ | 30 (30 ~ 30) | 0 | (0 ~ 0) | | 29 (29 ~ 29) | 0 | 29 (29 ~ 30) | 0 |
| | | | 3.65 | 並 | スギ | 15 (14 ~ 15) | 0 | 14 (12 ~ 15) | 0 | 14 (13 ~ 15) | 1 | 14 (12 ~ 15) | 0 |
| | | | | 並 | スギ | 14 (13 ~ 15) | 0 | 12 (11 ~ 12) | △ 1 | 14 (13 ~ 15) | 1 | 13 (11 ~ 15) | △ 1 |
| | 1.80 | 並 | アカマツ | 11 (10 ~ 12) | 0 | (0 ~ 0) | | 10 (10 ~ 10) | 0 | 10 (10 ~ 12) | △ 1 | | |
| | | 並 | アカマツ | 10 (10 ~ 10) | △ 1 | (0 ~ 0) | | 9 (9 ~ 9) | 0 | 10 (9 ~ 10) | 0 | | |
| 家具木工用材 | 大 | 30以上 | 2.10 | 並 | フナ | (0 ~ 0) | | 0 (18 ~ 18) | △ 18 | (0 ~ 0) | | 0 (18 ~ 18) | △ 18 |
| | | | | 並 | ナラ | (0 ~ 0) | | 0 (40 ~ 40) | △ 40 | (0 ~ 0) | | 0 (40 ~ 40) | △ 40 |
| | | | | 並 | セン | (0 ~ 0) | | 0 (18 ~ 18) | △ 18 | (0 ~ 0) | | 0 (18 ~ 18) | △ 18 |
| 外材 | 米材(定尺) | 30以上 | 10.00 | 並 | 米ツガ | (0 ~ 0) | | (0 ~ 0) | | 38 (38 ~ 38) | 0 | 38 (38 ~ 38) | 0 |
| | 並 | 米マツ | | (0 ~ 0) | | (0 ~ 0) | | 40 (40 ~ 40) | 0 | 40 (40 ~ 40) | 0 | | |
| | 北洋材(定尺) | 28以下 | 4.00 | 並 | エゾマツ | (0 ~ 0) | | (0 ~ 0) | | 36 (36 ~ 36) | 0 | 36 (36 ~ 36) | 0 |
| | | | | 並 | アカマツ | (0 ~ 0) | | (0 ~ 0) | | 36 (36 ~ 36) | 0 | 36 (36 ~ 36) | 0 |
| パルプ用材 | | | | 並 | マツ | 7 (7 ~ 7) | 0 | (0 ~ 0) | | (0 ~ 0) | | 7 (7 ~ 7) | 0 |
| | | | | 並 | 広葉樹 | 10 (10 ~ 10) | 0 | (0 ~ 0) | | (0 ~ 0) | | 10 (10 ~ 10) | 0 |

| 区分 | 形量 | | 材質 | 樹種 | 会津共販 | | いわき | |
|------|-------|------|----|------|-----------|-----|--------------|-----|
| | 径cm | 長さm | | | 当月 | 前月差 | 当月 | 前月差 |
| 一般用材 | 12以下 | 4.00 | 並 | カラマツ | (0 ~ 0) | | 7 (6 ~ 8) | 0 |
| | 13~14 | | 並 | カラマツ | (0 ~ 0) | | 8 (7 ~ 8) | 0 |
| | 16以上 | | 並 | カラマツ | (0 ~ 0) | | 9 (8 ~ 11) | 0 |

- 注) 1. 前月差の△印は値下りを示す。
 2. ()内は各地域の価格幅、()外は各地域の平均的価格を示す。
 3. 一般用材カラマツは工場着価格ではなく、福島県森林組合連合会の会津共販所・いわき木材流通センターの素材市売価格を示す。
 4. 各地域の価格について、異常値が生じた場合には県平均算出から除く場合がある。

県内素材価格の推移(工場着価格)



※1 2016年(H28)4月分より調査対象径級を14~22cmとしている。

| 素材 | 径 | 長 |
|------|---------|--------|
| スギ | 14~18cm | 3m(※1) |
| アカマツ | 18~28cm | 4m |
| 米ツガ | 30cm上 | 10m |
| 米マツ | 30cm上 | 10m |
| エゾマツ | 28cm下 | 3.8m |
| ヒノキ | 14~18cm | 3m(※1) |

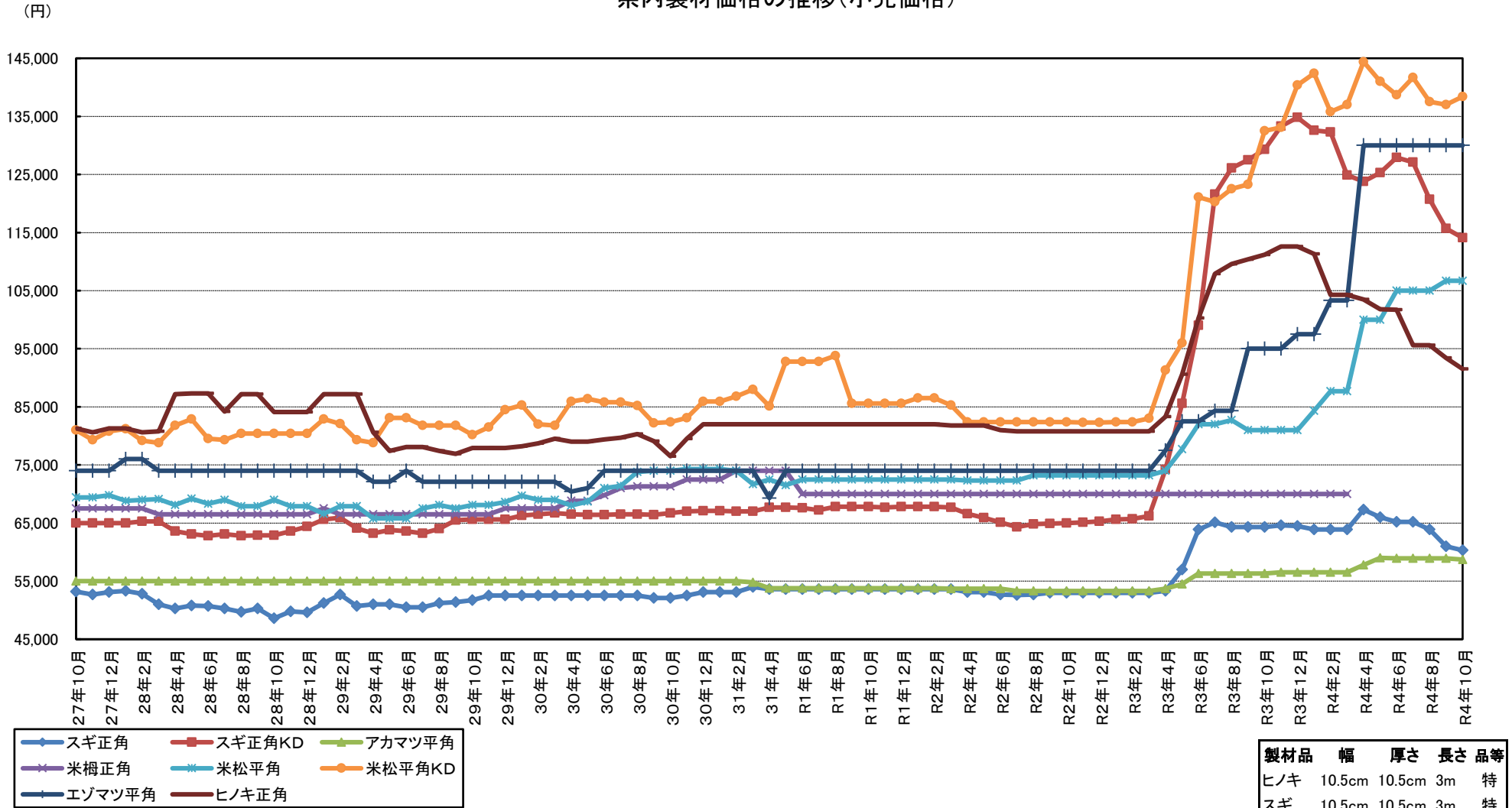
2. 製材品（合板）の価格<小売価格>

令和4年10月15日現在

(製材品: m3当り千円、合板: 1枚当り円)

| 使用区分 | 材種 | 形量 | | | 樹種 | 等級 | 中通り地方 | | 会津地方 | | 浜通り地方 | | 県平均 | | |
|---------|------|-------------------|------|-------|------|-------------------|----------------------|----------------------|----------------------|----------------------|----------------------|----------------------|----------------------|----------------------|-----------|
| | | 厚cm | 幅cm | 長さm | | | 当月 | 前月差 | 当月 | 前月差 | 当月 | 前月差 | 当月 | 前月差 | |
| | | 土台 | 挽 | 10.5 | | | 10.5 | 4.00 | カマツ | 一等 | 44 (44 ~ 44) | △ 1 | (0 ~ 0) | | (0 ~ 0) |
| 米ヒバ | 一等 | 110 (110 ~ 110) | | | 0 | (0 ~ 0) | | | | 160 (160 ~ 160) | 0 | 135 (110 ~ 160) | 0 | | |
| 防腐米樺 | 一等 | 130 (130 ~ 130) | | | 5 | 156 (156 ~ 156) | | | △ 4 | 155 (150 ~ 160) | 0 | 149 (130 ~ 160) | 0 | | |
| 柱 | 10.5 | 10.5 | | 3.00 | スギ | 二方上小 | | 91 (63 ~ 120) | △ 1 | (0 ~ 0) | | 183 (183 ~ 183) | 0 | 122 (63 ~ 183) | 0 |
| | | | | | | 特等(グリン) | | 49 (43 ~ 55) | △ 1 | (0 ~ 0) | | 72 (70 ~ 73) | △ 1 | 60 (43 ~ 73) | △ 1 |
| | | | | | | 特等(KD) | | 101 (88 ~ 111) | △ 5 | 135 (120 ~ 150) | 6 | 113 (110 ~ 115) | △ 5 | 114 (88 ~ 150) | △ 2 |
| | 12.0 | 12.0 | | 3.00 | | 二方上小 | | 91 (63 ~ 120) | △ 1 | (0 ~ 0) | | 167 (167 ~ 167) | 0 | 116 (63 ~ 167) | △ 1 |
| | | | | | | 特等(グリン) | | 61 (55 ~ 67) | 0 | (0 ~ 0) | | 71 (70 ~ 72) | △ 1 | 66 (55 ~ 72) | 0 |
| | | | | | | 特等(KD) | | 98 (83 ~ 111) | 1 | 120 (120 ~ 120) | 0 | 105 (95 ~ 115) | △ 3 | 106 (83 ~ 120) | 0 |
| 12.0 | 12.0 | 6.00 | | 特等 | | 92 (84 ~ 100) | 0 | (0 ~ 0) | | 140 (140 ~ 140) | 0 | 108 (84 ~ 140) | 0 | | |
| 角 | 10.5 | 10.5 | 3.00 | ヒノキ | 特等 | | 76 (53 ~ 100) | △ 1 | (0 ~ 0) | | 107 (90 ~ 123) | △ 3 | 91 (53 ~ 123) | △ 2 | |
| | | | | | 一等 | | (0 ~ 0) | | (0 ~ 0) | | (0 ~ 0) | | (0 ~ 0) | | |
| | | | | | 一等 | | (0 ~ 0) | | (0 ~ 0) | | (0 ~ 0) | | (0 ~ 0) | | |
| | 10.5 | 10.5 | 3.00 | WW集成材 | 特等 | | (0 ~ 0) | | (0 ~ 0) | | (0 ~ 0) | | (0 ~ 0) | | |
| | | | | | 特等 | | (0 ~ 0) | | (0 ~ 0) | | (0 ~ 0) | | (0 ~ 0) | | |
| | | | | | 特等 | | (0 ~ 0) | | (0 ~ 0) | | (0 ~ 0) | | (0 ~ 0) | | |
| 桁及び梁 | 10.5 | 10.5 | 4.00 | スギ | 特等 | | 56 (55 ~ 58) | △ 4 | 72 (72 ~ 72) | 0 | 71 (70 ~ 73) | △ 2 | 65 (55 ~ 73) | △ 2 | |
| | | | | | 特等 | | 58 (55 ~ 61) | △ 3 | (0 ~ 0) | | 73 (70 ~ 75) | 0 | 65 (55 ~ 75) | △ 2 | |
| | | | | | 一等 | | 56 (56 ~ 56) | 0 | (0 ~ 0) | | 60 (60 ~ 60) | 0 | 58 (56 ~ 60) | 0 | |
| | 12.0 | 24.0 | 4.00 | | アカマツ | 一等 | | 57 (57 ~ 57) | 0 | (0 ~ 0) | | 61 (61 ~ 61) | 0 | 59 (57 ~ 61) | 0 |
| | | | | | 米マツ | 一等(グリン) | | 100 (100 ~ 100) | 0 | 110 (110 ~ 110) | 0 | 110 (110 ~ 110) | 0 | 107 (100 ~ 110) | 0 |
| | | | | | 米マツ | 一等(KD) | | 134 (110 ~ 157) | 19 | 142 (133 ~ 150) | △ 3 | 140 (135 ~ 145) | 0 | 138 (110 ~ 157) | 1 |
| 母屋大引き | 9.0 | 9.0 | 4.00 | スギ | 一等 | | 50 (43 ~ 55) | △ 1 | 60 (60 ~ 60) | 0 | 69 (65 ~ 73) | △ 1 | 58 (43 ~ 73) | △ 1 | |
| | | | | | 米ツガ | 一等 | | (0 ~ 0) | | (0 ~ 0) | | (0 ~ 0) | | (0 ~ 0) | |
| | | | | | スギ | 一等 | | 62 (55 ~ 70) | △ 1 | 60 (60 ~ 60) | 0 | 75 (70 ~ 80) | 0 | 67 (55 ~ 80) | 0 |
| 根太及びタルキ | 4.5 | 4.5 | 4.00 | エゾマツ | 一等 | | (0 ~ 0) | | (0 ~ 0) | | 130 (130 ~ 130) | 0 | 130 (130 ~ 130) | 0 | |
| | | | | | スギ | 一等 | | 65 (55 ~ 75) | 0 | 89 (89 ~ 89) | 0 | 70 (70 ~ 70) | 0 | 72 (55 ~ 89) | 0 |
| | | | | | スギ | 一等 | | 61 (60 ~ 62) | 2 | 69 (65 ~ 72) | 0 | 73 (73 ~ 73) | 0 | 67 (60 ~ 73) | 1 |
| 貫 | 1.5 | 9.0 | 3.65 | スギ | 一等 | | 44 (44 ~ 44) | △ 1 | (0 ~ 0) | | 45 (45 ~ 45) | 0 | 45 (44 ~ 45) | 0 | |
| | | | | | スギ | 一等 | | 46 (46 ~ 46) | 0 | (0 ~ 0) | | 45 (45 ~ 45) | 0 | 45 (45 ~ 46) | △ 1 |
| | | | | | スギ | 一等 | | 65 (55 ~ 75) | 0 | 89 (89 ~ 89) | 0 | 70 (70 ~ 70) | 0 | 72 (55 ~ 89) | 0 |
| 床板 | 1.2 | 18.0 | 1.80 | アカマツ | 一等 | | 61 (60 ~ 62) | 2 | 69 (65 ~ 72) | 0 | 73 (73 ~ 73) | 0 | 67 (60 ~ 73) | 1 | |
| | | | | | スギ | 一等 | | 44 (44 ~ 44) | △ 1 | (0 ~ 0) | | 45 (45 ~ 45) | 0 | 45 (44 ~ 45) | 0 |
| | | | | | スギ | 一等 | | 46 (46 ~ 46) | 0 | (0 ~ 0) | | 45 (45 ~ 45) | 0 | 45 (45 ~ 46) | △ 1 |
| 野地板 | 0.9 | 12.0 | 1.80 | アカマツ | 一等 | | 64 (64 ~ 64) | △ 1 | (0 ~ 0) | | 290 (290 ~ 290) | 0 | 177 (64 ~ 290) | 0 | |
| | | | | | スギ | 二方無節 | | (0 ~ 0) | | (0 ~ 0) | | 300 (300 ~ 300) | 0 | 300 (300 ~ 300) | 0 |
| | | | | | スギ | 二方無節 | | (0 ~ 0) | | (0 ~ 0) | | 300 (300 ~ 300) | 0 | 300 (300 ~ 300) | 0 |
| 敷居 | 4.5 | 10.5 | 3.65 | スギ | 二方無節 | | 65 (65 ~ 65) | △ 1 | (0 ~ 0) | | 265 (265 ~ 265) | 0 | 165 (65 ~ 265) | 0 | |
| | | | | | スギ | 三方無節 | | (0 ~ 0) | | (0 ~ 0) | | 300 (300 ~ 300) | 0 | 300 (300 ~ 300) | 0 |
| | | | | | スギ | 三方無節 | | (0 ~ 0) | | (0 ~ 0) | | 300 (300 ~ 300) | 0 | 300 (300 ~ 300) | 0 |
| 鴨居 | 4.5 | 10.5 | 3.65 | 米ツガ | 三方無節 | | (0 ~ 0) | | (0 ~ 0) | | (0 ~ 0) | | (0 ~ 0) | | |
| | | | | | スギ | 三方無節 | | (0 ~ 0) | | (0 ~ 0) | | (0 ~ 0) | | (0 ~ 0) | |
| | | | | | スギ | 三方無節 | | (0 ~ 0) | | (0 ~ 0) | | (0 ~ 0) | | (0 ~ 0) | |
| 普通合板 | 0.3 | 91.0 | 1.82 | ラワン | 2類 | | 1244 (1188 ~ 1300) | 0 | 1150 (1150 ~ 1150) | 0 | 1450 (1450 ~ 1450) | 0 | 1272 (1150 ~ 1450) | 0 | |
| | | | | | ラワン | コンパネ | | 2539 (2200 ~ 2800) | △ 34 | 2715 (2715 ~ 2715) | 10 | 2400 (2400 ~ 2400) | 0 | 2547 (2200 ~ 2800) | △ 18 |
| | | | | | 針葉樹 | 1類 | | 2462 (2200 ~ 2600) | △ 18 | 2515 (2515 ~ 2515) | 0 | 2315 (2250 ~ 2380) | 0 | 2422 (2200 ~ 2600) | △ 9 |
| 構造用合板 | 2.4 | 91.0 | 1.82 | 針葉樹 | 1類 | | 4903 (4300 ~ 5610) | 0 | 5060 (5060 ~ 5060) | 0 | 4575 (4350 ~ 4800) | 0 | 4820 (4300 ~ 5610) | 0 | |

県内製材価格の推移(小売価格)



※米桐正角はR4年4月以降データなし。

| 製材品 | 幅 | 厚さ | 長さ | 品等 |
|------|--------|--------|----|----|
| ヒノキ | 10.5cm | 10.5cm | 3m | 特 |
| スギ | 10.5cm | 10.5cm | 3m | 特 |
| アカマツ | 24.0cm | 12.0cm | 4m | 1 |
| 米ツガ | 10.5cm | 10.5cm | 3m | 特 |
| 米マツ | 24.0cm | 12.0cm | 4m | 1 |
| エゾマツ | 4.5cm | 4.0cm | 4m | 1 |

2-1 県内の市場流通の動向

1 県内市場における入荷量及び販売量

・素材 (単位: m³、%)

| | 2021 (R3) 年9月 | | | 2021 (R3) 年10月 | | | 2021 (R3) 年11月 | | | 2021 (R3) 年12月 | | | R3年次累計 | | | 2022 (R4) 年1月 | | | 2022 (R4) 年2月 | | | 2022 (R4) 年3月 | | | 2022 (R4) 年4月 | | | 2022 (R4) 年5月 | | | 2022 (R4) 年6月 | | | 2022 (R4) 年7月 | | | 2022 (R4) 年8月 | | | 2022 (R4) 年9月 | | | |
|-----|----------------|--------|-----|----------------|--------|-----|----------------|--------|-----|----------------|--------|-----|----------------|---------|-----|----------------|--------|-----|----------------|--------|-----|----------------|--------|-----|----------------|--------|-----|----------------|--------|-----|----------------|--------|-----|----------------|--------|-----|----------------|--------|-----|---------------|--------|-----|-----|
| | m ³ | | 前年比 | m ³ | | 前年比 | m ³ | | 前年比 | m ³ | | 前年比 | m ³ | | 前年比 | m ³ | | 前年比 | m ³ | | 前年比 | m ³ | | 前年比 | m ³ | | 前年比 | m ³ | | 前年比 | m ³ | | 前年比 | m ³ | | 前年比 | m ³ | | 前年比 | | | | |
| | 県内 | 県外 | 計 | 県内 | 県外 | 計 | 県内 | 県外 | 計 | 県内 | 県外 | 計 | 県内 | 県外 | 計 | 県内 | 県外 | 計 | 県内 | 県外 | 計 | 県内 | 県外 | 計 | 県内 | 県外 | 計 | 県内 | 県外 | 計 | 県内 | 県外 | 計 | 県内 | 県外 | 計 | 県内 | 県外 | 計 | | | | |
| 入荷量 | 県内 | 16,169 | 101 | 132 | 20,907 | 129 | 124 | 20,963 | 100 | 125 | 22,024 | 105 | 120 | 246,249 | - | 116 | 26,031 | 118 | 107 | 27,881 | 107 | 112 | 24,475 | 88 | 104 | 22,128 | 90 | 103 | 19,534 | 88 | 117 | 19,970 | 102 | 93 | 21,979 | 110 | 124 | 16,267 | 74 | 102 | 21,864 | 134 | 135 |
| | 県外 | 3,570 | 76 | 131 | 4,273 | 120 | 178 | 5,197 | 122 | 91 | 4,082 | 79 | 113 | 53,184 | - | 113 | 3,095 | 76 | 72 | 4,510 | 146 | 100 | 4,881 | 108 | 113 | 6,615 | 136 | 118 | 4,248 | 64 | 130 | 5,331 | 125 | 106 | 4,479 | 84 | 101 | 4,372 | 98 | 94 | 4,515 | 103 | 126 |
| | 計 | 19,739 | 96 | 132 | 25,180 | 128 | 131 | 26,160 | 104 | 116 | 26,106 | 100 | 119 | 299,433 | - | 115 | 29,126 | 112 | 101 | 32,391 | 111 | 110 | 29,356 | 91 | 106 | 28,743 | 98 | 106 | 23,782 | 83 | 119 | 25,301 | 106 | 96 | 26,457 | 105 | 119 | 20,639 | 78 | 100 | 26,379 | 128 | 134 |
| 販売量 | 県内 | 13,036 | 99 | 148 | 16,530 | 127 | 132 | 17,021 | 103 | 129 | 15,092 | 89 | 109 | 191,006 | - | 112 | 19,179 | 127 | 99 | 20,949 | 109 | 116 | 17,464 | 83 | 95 | 18,794 | 108 | 120 | 15,233 | 81 | 125 | 15,583 | 102 | 95 | 14,943 | 96 | 94 | 12,061 | 81 | 92 | 15,473 | 128 | 119 |
| | 県外 | 6,658 | 89 | 105 | 8,800 | 132 | 140 | 9,003 | 102 | 102 | 10,753 | 119 | 131 | 108,542 | - | 122 | 10,171 | 95 | 108 | 11,333 | 111 | 99 | 11,910 | 105 | 125 | 9,843 | 83 | 96 | 8,486 | 86 | 110 | 9,814 | 116 | 97 | 11,508 | 117 | 185 | 8,501 | 74 | 114 | 10,871 | 128 | 163 |
| | 計 | 19,694 | 95 | 130 | 25,330 | 129 | 135 | 26,024 | 103 | 118 | 25,845 | 99 | 117 | 299,548 | - | 115 | 29,350 | 114 | 102 | 32,282 | 110 | 109 | 29,374 | 91 | 105 | 28,637 | 97 | 106 | 23,719 | 83 | 119 | 25,397 | 107 | 96 | 26,450 | 104 | 119 | 20,562 | 78 | 100 | 26,344 | 128 | 134 |

*調査市場は、福島県センター、南東北木材、福島県中央木材市場、東白木材市場、奥久慈木材流通センター、会津共販、いわき木材流通センター、平木材市場。

・製品

| | 2021 (R3) 年9月 | | | 2021 (R3) 年10月 | | | 2021 (R3) 年11月 | | | 2021 (R3) 年12月 | | | R3年次累計 | | | 2022 (R4) 年1月 | | | 2022 (R4) 年2月 | | | 2022 (R4) 年3月 | | | 2022 (R4) 年4月 | | | 2022 (R4) 年5月 | | | 2022 (R4) 年6月 | | | 2022 (R4) 年7月 | | | 2022 (R4) 年8月 | | | 2022 (R4) 年9月 | | | |
|-----|----------------|-----|-----|----------------|-----|-----|----------------|-----|-----|----------------|-----|-----|----------------|-------|-----|----------------|-----|-----|----------------|-----|-----|----------------|-----|-----|----------------|-----|-----|----------------|-----|-----|----------------|-----|-----|----------------|-----|-----|----------------|-----|-----|---------------|-----|-----|----|
| | m ³ | | 前年比 | m ³ | | 前年比 | m ³ | | 前年比 | m ³ | | 前年比 | m ³ | | 前年比 | m ³ | | 前年比 | m ³ | | 前年比 | m ³ | | 前年比 | m ³ | | 前年比 | m ³ | | 前年比 | m ³ | | 前年比 | m ³ | | 前年比 | m ³ | | 前年比 | | | | |
| | 県内 | 県外 | 計 | 県内 | 県外 | 計 | 県内 | 県外 | 計 | 県内 | 県外 | 計 | 県内 | 県外 | 計 | 県内 | 県外 | 計 | 県内 | 県外 | 計 | 県内 | 県外 | 計 | 県内 | 県外 | 計 | 県内 | 県外 | 計 | 県内 | 県外 | 計 | 県内 | 県外 | 計 | 県内 | 県外 | 計 | | | | |
| 入荷量 | 国産材 | 366 | 194 | 142 | 185 | 51 | 94 | 319 | 172 | 110 | 218 | 68 | 94 | 3,651 | - | 128 | 298 | 137 | 96 | 131 | 44 | 71 | 231 | 176 | 89 | 407 | 176 | 91 | 208 | 51 | 56 | 300 | 144 | 66 | 359 | 120 | 103 | 148 | 41 | 78 | 320 | 216 | 87 |
| | 県外材 | 17 | 567 | 71 | 19 | 112 | 119 | 6 | 32 | 86 | 14 | 233 | 50 | 291 | - | 101 | 12 | 86 | 38 | 3 | 25 | 23 | 17 | 567 | 100 | 21 | 124 | 60 | 3 | 14 | 100 | 11 | 367 | 46 | 8 | 73 | 44 | 7 | 88 | 233 | 10 | 143 | 59 |
| | 計 | 383 | 199 | 136 | 204 | 53 | 96 | 325 | 159 | 109 | 232 | 71 | 89 | 3,852 | - | 126 | 310 | 134 | 90 | 134 | 43 | 68 | 248 | 185 | 89 | 428 | 173 | 89 | 211 | 49 | 57 | 311 | 147 | 65 | 367 | 118 | 100 | 155 | 42 | 81 | 330 | 213 | 86 |
| | 国産材 | 85 | 773 | 137 | 40 | 47 | 51 | 39 | 98 | 300 | 57 | 146 | 104 | 677 | - | 110 | 29 | 51 | 28 | 11 | 38 | 20 | 55 | 500 | 141 | 44 | 80 | 71 | 13 | 30 | 144 | 57 | 438 | 51 | 28 | 49 | 42 | 13 | 46 | 118 | 51 | 392 | 60 |
| | 県外材 | 0 | * | * | 0 | * | * | 1 | * | * | 0 | * | 1 | - | * | 0 | * | * | 0 | * | * | 0 | * | 0 | * | * | 0 | * | * | 0 | * | * | 0 | * | * | 0 | * | * | 0 | * | * | | |
| | 計 | 85 | 773 | 137 | 40 | 47 | 51 | 40 | 100 | 308 | 57 | 143 | 104 | 678 | - | 110 | 29 | 51 | 28 | 11 | 38 | 20 | 55 | 500 | 141 | 44 | 80 | 71 | 13 | 30 | 144 | 57 | 438 | 51 | 28 | 49 | 42 | 13 | 46 | 118 | 51 | 392 | 60 |
| 販売量 | 国産材 | 451 | 226 | 141 | 225 | 50 | 82 | 358 | 159 | 118 | 275 | 77 | 96 | 4,328 | - | 125 | 327 | 119 | 79 | 142 | 43 | 59 | 286 | 201 | 95 | 451 | 158 | 89 | 221 | 49 | 58 | 357 | 162 | 63 | 387 | 108 | 93 | 161 | 42 | 81 | 371 | 230 | 82 |
| | 県外材 | 17 | 567 | 71 | 19 | 112 | 119 | 7 | 37 | 100 | 14 | 200 | 50 | 202 | - | 102 | 12 | 86 | 38 | 3 | 25 | 23 | 17 | 567 | 100 | 21 | 124 | 60 | 3 | 14 | 100 | 11 | 367 | 46 | 8 | 73 | 44 | 7 | 88 | 233 | 10 | 143 | 59 |
| | 計 | 468 | 231 | 136 | 244 | 52 | 84 | 365 | 150 | 117 | 289 | 79 | 92 | 4,530 | - | 124 | 339 | 117 | 76 | 145 | 43 | 58 | 303 | 209 | 96 | 472 | 156 | 87 | 224 | 47 | 59 | 368 | 164 | 63 | 395 | 107 | 91 | 168 | 43 | 83 | 381 | 227 | 81 |
| | 国産材 | 395 | 214 | 100 | 223 | 56 | 92 | 337 | 151 | 119 | 223 | 66 | 71 | 4,072 | - | 125 | 325 | 146 | 91 | 105 | 32 | 49 | 273 | 260 | 104 | 467 | 171 | 80 | 205 | 44 | 54 | 327 | 160 | 64 | 403 | 123 | 102 | 144 | 36 | 78 | 366 | 254 | 93 |
| | 県外材 | 18 | 450 | 72 | 20 | 111 | 118 | 6 | 30 | 86 | 12 | 200 | 46 | 205 | - | 100 | 14 | 117 | 41 | 3 | 21 | 21 | 10 | 333 | 59 | 18 | 180 | 60 | 3 | 17 | 75 | 14 | 467 | 50 | 11 | 79 | 61 | 7 | 64 | 175 | 11 | 157 | 61 |
| | 計 | 413 | 219 | 98 | 243 | 58 | 94 | 343 | 141 | 118 | 235 | 69 | 69 | 4,277 | - | 124 | 339 | 144 | 87 | 108 | 32 | 47 | 283 | 262 | 101 | 485 | 171 | 79 | 208 | 43 | 54 | 341 | 164 | 63 | 414 | 121 | 100 | 151 | 36 | 80 | 377 | 250 | 91 |
| 販売量 | 国産材 | 27 | 450 | 104 | 20 | 74 | 77 | 28 | 140 | 467 | 17 | 61 | 74 | 304 | - | 121 | 16 | 94 | 38 | 9 | 56 | 41 | 17 | 189 | 94 | 30 | 176 | 71 | 9 | 30 | 82 | 14 | 156 | 32 | 11 | 79 | 41 | 9 | 82 | 150 | 20 | 222 | 74 |
| | 県外材 | 0 | * | * | 0 | * | * | 0 | * | * | 0 | * | 0 | - | * | 0 | * | * | 0 | * | * | 0 | * | * | 0 | * | * | 0 | * | * | 0 | * | * | 0 | * | * | 0 | * | * | 0 | * | * | |
| | 計 | 27 | 450 | 104 | 20 | 74 | 77 | 28 | 140 | 467 | 17 | 61 | 74 | 304 | - | 121 | 16 | 94 | 38 | 9 | 56 | 41 | 17 | 189 | 94 | 30 | 176 | 71 | 9 | 30 | 82 | 14 | 156 | 32 | 11 | 79 | 41 | 9 | 82 | 150 | 20 | 222 | 74 |
| | 国産材 | 422 | 221 | 100 | 243 | 58 | 91 | 365 | 150 | 126 | 240 | 66 | 71 | 4,376 | - | 125 | 341 | 142 | 86 | 114 | 33 | 48 | 290 | 254 | 103 | 497 | 171 | 79 | 214 | 43 | 55 | 341 | 158 | 61 | 414 | 121 | 88 | 153 | 37 | 80 | 386 | 252 | 91 |
| | 県外材 | 18 | 450 | 72 | 20 | 111 | 118 | 6 | 30 | 86 | 12 | 200 | 46 | 205 | - | 100 | 14 | 117 | 41 | 3 | 21 | 21 | 10 | 333 | 59 | 18 | 180 | 60 | 3 | 17 | 75 | 14 | 467 | 50 | 11 | 79 | 61 | 7 | 64 | 175 | 11 | 157 | 61 |
| | 計 | 440 | 226 | 98 | 263 | 60 | 92 | 371 | 141 | 125 | 252 | 68 | 70 | 4,581 | - | 123 | 355 | 141 | 82 | 117 | 33 | 47 | 300 | 256 | 101 | 515 | 172 | 78 | 217 | 42 | 55 | 355 | 164 | 61 | 425 | 120 | 97 | 160 | 38 | 82 | 397 | 248 | 90 |

*調査市場は、福島県中央木材市場、平木材市場。