

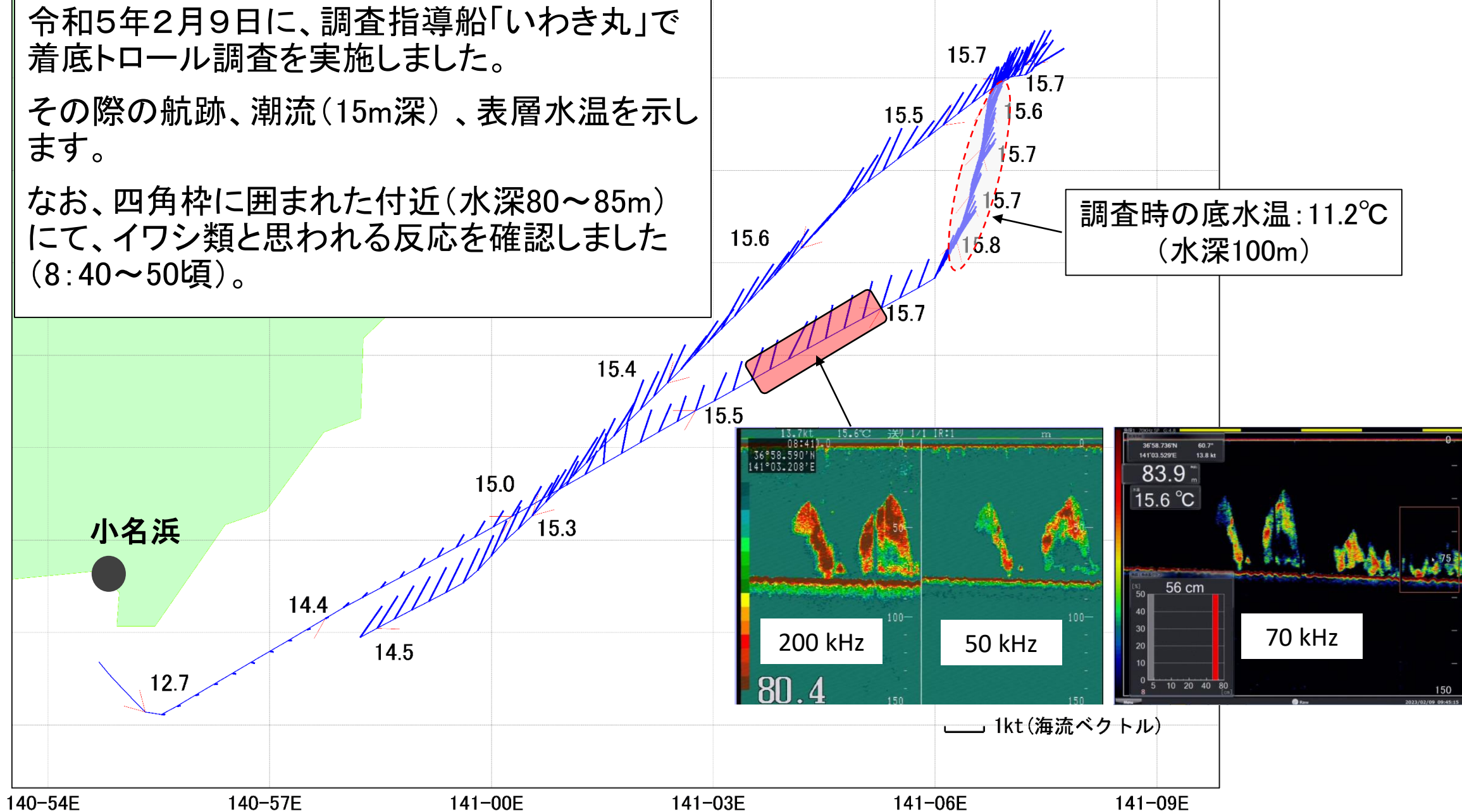
海況速報 (R5.2.9 福島県水産海洋研究センター)

令和5年2月9日に、調査指導船「いわき丸」で着底トロール調査を実施しました。

その際の航跡、潮流(15m深)、表層水温を示します。

なお、四角枠に囲まれた付近(水深80~85m)にて、イワシ類と思われる反応を確認しました(8:40~50頃)。

37-02N
37-01N
37-00N
36-59N
36-58N
36-57N
36-56N
36-55N



小名浜

12.7

14.4

14.5

15.0

15.3

15.4

15.5

15.6

15.7

15.7

15.5

15.6

15.7

15.7

15.8

15.7