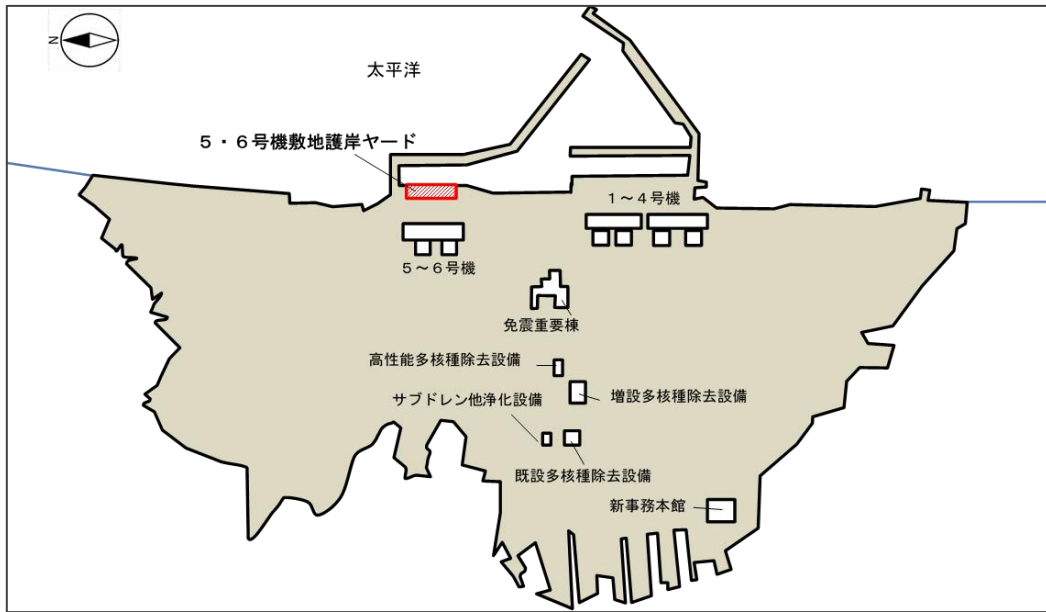
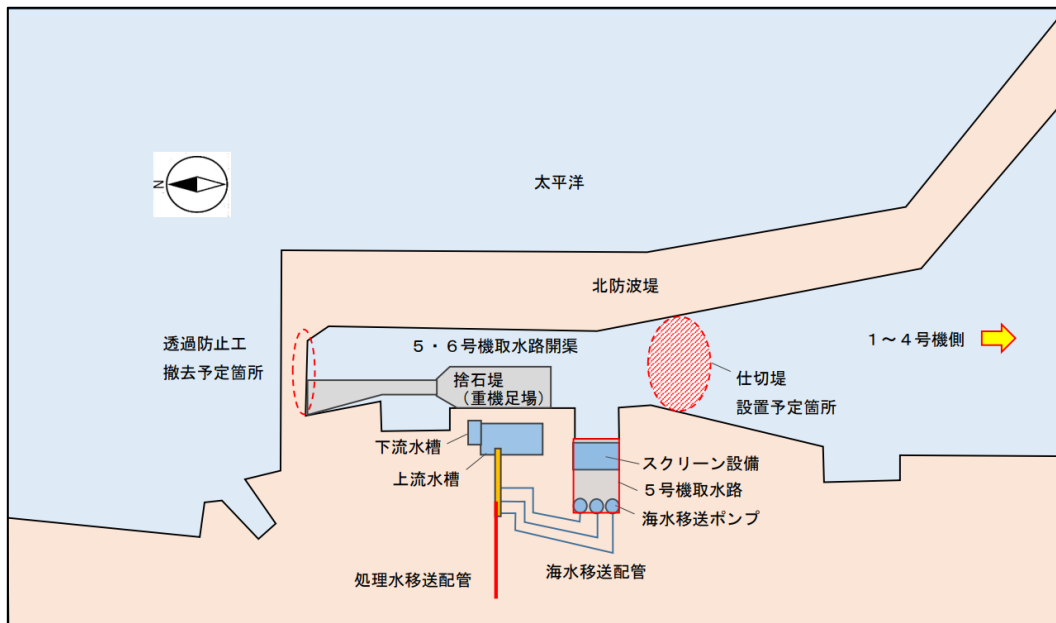


## 福島第一原子力発電所現地確認報告書

- 1 確認日  
令和5年1月13日（金）
- 2 確認箇所  
5・6号機敷地護岸ヤード
- 3 確認項目  
多核種除去設備等処理水希釈放出設備及び関連施設設置工事の状況
- 4 確認結果の概要  
多核種除去設備等処理水（以下「ALPS処理水」という。）希釈放出設備設置に伴い、昨年8月4日から、ALPS処理水希釈放出設備及び関連施設設置工事が行われていることから、5・6号機敷地護岸ヤードにおける工事の進捗状況を確認した。（図1、2）（前回確認：[令和4年12月20日](#)）
  - ・5・6号機取水路開渠の南側では、比較的放射性物質濃度の高い1～4号機側港湾から取水することを避けるための仕切堤を設置する工事が行われていた。（写真1）
  - ・5・6号機取水路開渠では、堆砂を撤去（浚渫）する重機を載せた台船が停泊していた。（写真2）
  - ・放水立坑（上流水槽）の設置予定地では、掘削作業が終了し、均しコンクリートの上部にプレキャストブロックを組み立てる作業が実施されていた。（写真3）
  - ・希釈用海水を取水するための海水移送ポンプと海水配管ヘッダ（ALPS処理水と海水を混合する設備）を繋ぐ配管の基礎工事が実施されていた。（写真4）
  - ・東京電力は、既に設置されている透過防止工を一部撤去し、港湾外の海水を取水することとしている。



(図1) 福島第一原子力発電所構内概略図



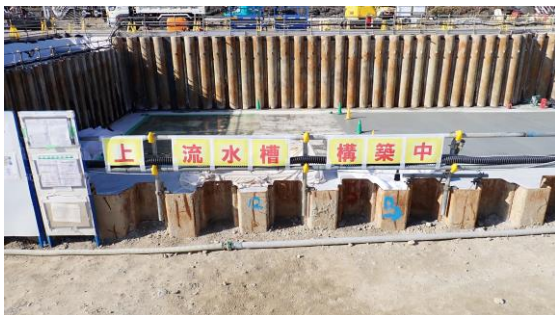
(図2) 5・6号機敷地護岸ヤード付近の概要図



(写真1)  
仕切堤の設置工事の状況  
(南西側から撮影)



(写真2)  
重機を載せた台船  
(南西側から撮影)



(写真3-1)  
放水立坑 (上流水槽) の構築工事の  
状況①  
(東側から撮影)



(写真3-2)  
放水立坑 (上流水槽) の構築工事の  
状況②  
(東側から撮影)



(写真3-3)  
放水立坑（上流水槽）の構築工事の状況③  
(南側から撮影)



(写真4)  
海水移送ポンプと海水配管ヘッドを繋ぐ配管の基礎工事  
(北東側から撮影)

- 5 プラント関連パラメータ等確認  
本日確認したデータについて、異常な値は確認されなかった。