

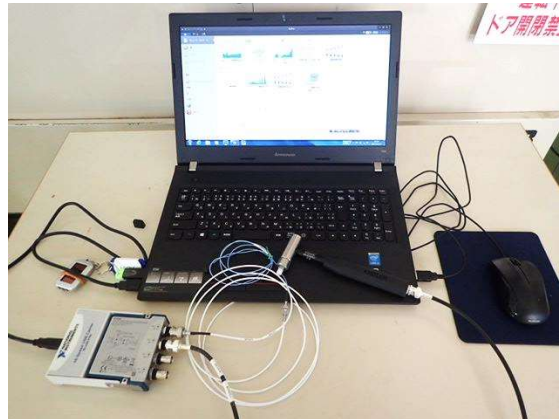
装置の概要

【型式等】

- 装置名称：CutPro
- メーカー：日本キスラー
- 型式：ver.11.3.54.1

【仕様】

- MaITF、MaDAQ、MODAL（工具固有振動数測定）
- Advanced Milling（ミリング加工解析）
- Turning Boring Module（旋削加工解析）
- インパルスハンマ、加速度センサ9700M01



切削加工のびびり解消ができます！

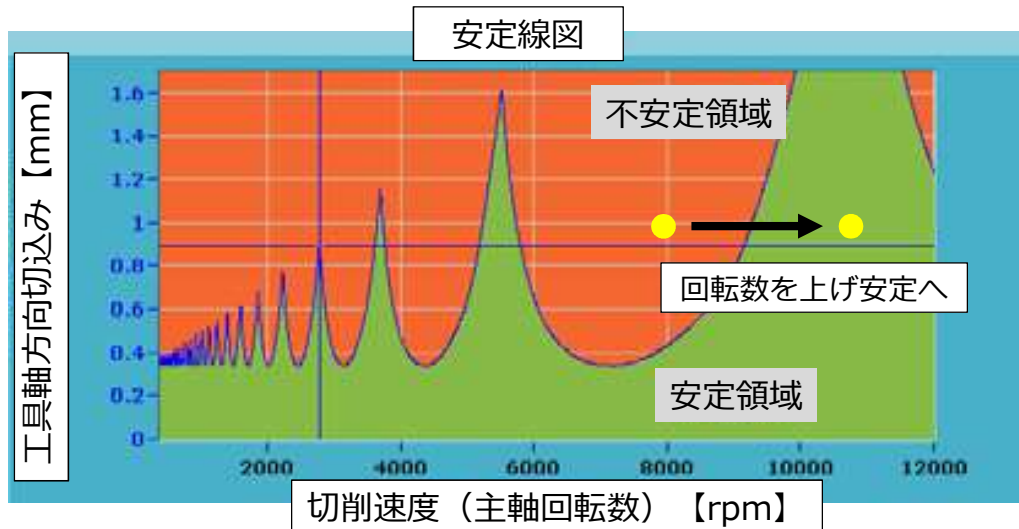
【装置の特徴】

切削条件を検討・改善するための計算システムです。
びびりは、切削速度、工具切込み量等の条件により発生します。本システムでは工具の固有振動数を測定することで、びびりが発生しない加工条件を予測することができます。



【主な用途】

- 高速切削条件の選定
- びびり現象の抑制
- 切削条件改善による工具寿命の延長
etc...



料金・問い合わせ先

	区分	単位	料金(円)
設備 使用	切削振動解析システム (CutPro)	1時間ごと	1,520
依頼 試験	—		

〒963-0297
郡山市待池台1丁目12番地
TEL：024-954-4962（機械・加工科）
FAX：024-959-1761

併せて使うと効果的です！



切削動力計
(2700円/時間)

県外企業は料金が2倍となります。詳しくは担当科までご確認ください。