

装置の概要

【型式等】

- 装置名称：超音波探傷映像化装置
- メーカー：(株) KJTD
- 型式：SDSⅢ6500R

【仕様】

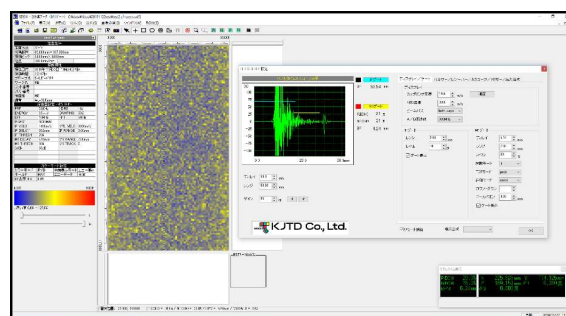
- 探傷方法：水浸方式、パルス反射法
- 機構部：走査駆動6軸 (X、Y、Z、R、 $\theta 1$ 、 $\theta 2$)
- 最大試料寸法：300 mm×300 mm×200 mm
- 最大試料重量：30 kg
- 探傷周波数：1～125 MHz
- 探触子：5 MHz、10 MHz、25 MHz、50 MHz、80 MHz



超音波で内部欠陥を検査できます！

【装置の特徴】

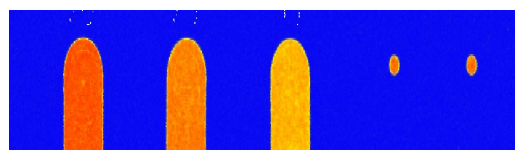
細く絞った超音波を対象物に当て、反射した超音波強度を測定し、反射強度に応じた濃淡諧調により、対象物内部の欠陥や、異物の位置を映像として出力することができます。



測定時画面

【主な用途】

- 水中に浸漬した、金属、プラスチック、ガラス、ファインセラミックス等のボイド、デラミネーションの検出
- 航空機用部材の検査
- 異種金属接合面の検査
- etc...

出力例
(SUS304材内部模擬傷検出例)

料金・問い合わせ先

	区分	単位	料金(円)
設備使用	超音波探傷映像化装置 (SDSⅢ6500R)	1時間ごと	8,090
依頼試験	—		

〒963-0297

郡山市待池台1丁目12番地

TEL：024-959-1737 (機械・加工科)

FAX：024-959-1761

併せて使うと効果的です！

蛍光浸透探傷装置
(7,130円/時間)超音波探傷器
(Gタイプ/ Rタイプ)

県外企業は料金が2倍となります。詳しくは担当科までご確認ください。