

装置の概要

【型式等】

- 装置名称：磁界イミュニティ試験器
- メーカー：EM TEST(ほか)
- 型式：MS100Nほか

【仕様】

- 連続磁界：1~100 A/m
- 磁界周波数：50 Hz/60 Hz
- パルス磁界：100~1,000 A/m

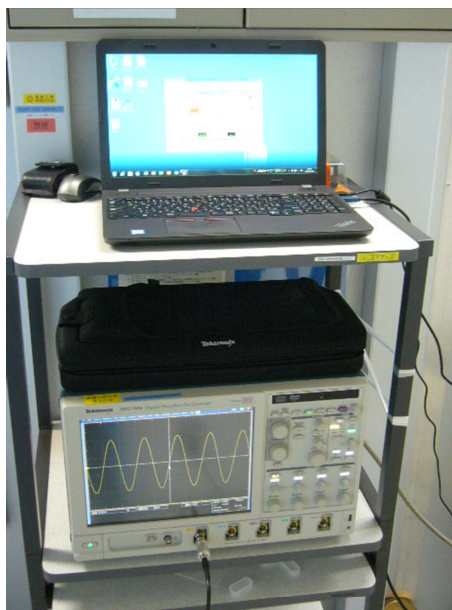


電源周波数磁界のイミュニティ試験ができます！

【装置の特徴】

1 m×1 mの正方形コイルにより連続磁界を発生させ、IEC61000-4-8に準拠した、電源周波数磁界イミュニティ試験を行うことができます。また、IEC61000-4-9に準拠したパルス磁界イミュニティ試験を行うことができます。

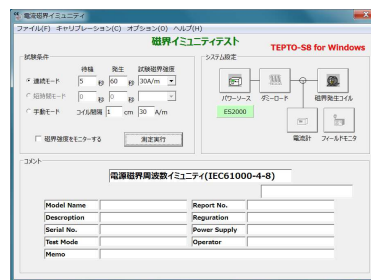
これらの試験により、試験対象機器が磁界に曝された時に誤動作しないか確認することができます。



<制御PC (上) と
磁界のモニタリング (下) >



<トランス>



<制御ソフト操作画面>

【主な用途】

- IEC61000-4-8
(電源周波数磁界イミュニティ試験)
- IEC61000-4-9
(パルス磁界イミュニティ試験)

料金・問い合わせ先

	区分	単位	料金(円)
設備 使用	磁界イミュニティ試験器 (MS100N)	1時間ごと	1,160
依頼 試験	—		

〒963-0297

郡山市待池台1丁目12番地

TEL：024-954-4961 (電子・情報科)

FAX：024-959-1761

併せて使うと効果的です！



伝導電磁界イミュニティ
シミュレータ
(2,220円/時間)



高調波・フリッカ測定器
(1,580円/時間)

県外企業は料金が2倍となります。詳しくは担当科までご確認ください。