

装置の概要

【型式等】

- 装置名称：マイクロフォーカスX線透視装置
- メーカー：(株)島津製作所
- 型式：SMX-1000 Plus

【仕様】

- X線発生装置：最大管電圧90 kV (10 W)
- 画像分解能：5 μm (JIMAチャートを分解)
- 搭載可能サイズ：350 mm×400 mm
- 推奨サンプル高さ：90 mm以下
- 最大重量：5 kg (等分布荷重)
- 検出器：フラットパネル検出器



※本装置は(公財)JKAの補助事業(機械工業振興補助事業)により導入されました。

電子部品・樹脂部品の内部構造を非破壊で観察できます！

【装置の特徴】

工業製品の内部構造を把握することは、製品開発、品質保証など様々な工程において重要です。本装置では、製品を破壊せずに内部構造を観察することができます。

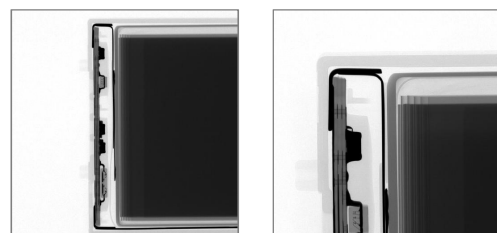
また、本装置はX線管球、サンプル、フラットパネル検出器の位置関係を調節することにより、高倍率(約8~161倍)の観察が可能であるため、電子部品の微小部の観察も可能となります。

【主な用途】

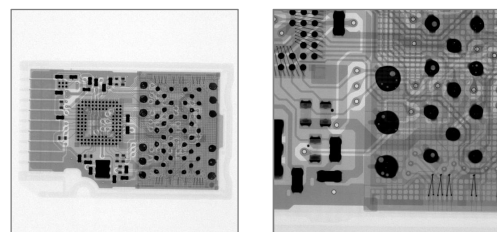
- 樹脂製品のボイド観察
- ICパッケージ内部検査
- プリント基板のはんだ付け検査
- 樹脂封止製品の内部観察
- BGAのバンプ径やボイド率計測
- ボンディングワイヤーの流れ率計測
- etc...



観察画面



<観察例1> リチウムイオン電池 (右：拡大図)



<観察例2> 電子記録媒体 (右：拡大図)

料金・問い合わせ先

	区分	単位	料金(円)
設備使用	マイクロフォーカスX線検査装置 (SMX-1000 Plus)	1時間ごと	3,630
依頼試験	非破壊試験-エックス線透過試験-透視観察	1試料写真1枚につき	3,610

〒965-0006

会津若松市一箕町大字鶴賀字下柳原 8 8 番 1

TEL : 0242-39-2978 (産業工芸科)

FAX : 0242-39-0335

併せて使うと効果的です！

恒温恒湿器 (MTH-4400)
(760円/時間)走査型電子顕微鏡
(5,650円/時間)

県外企業は料金が2倍となります。詳しくは担当科までご確認ください。