

H26
導入



走査型電子顕微鏡

(JSM-6510LA)

会津

装置の概要

【型式等】

装置名称：分析走査電子顕微鏡

メーカー：日本電子株式会社

型式：JSM-6510LA

【仕様】

○分解能：高真空モード 3.0 nm (30 kV) 8 nm (3 kV) 15 nm (1 kV)
低真空モード 4.0 nm (30 kV)

○倍率：×5～×300,000 (画像サイズ128 mm × 96 mmにて)

○加速電圧及び試料寸法：0.5kV～30kV 最大で直径130mm、高さ40mm

○元素分析：IEDS分散型X線分析装置(EDS) 装備



※本装置は(公財)JKAの補助事業(機械工業振興補助事業)により導入されました。

材料等の観察や異物分析ができます！

【装置の特徴】

真空中で細く絞った電子線でサンプル表面を走査し、その時にサンプルから放出される信号を検出して、液晶モニター上にサンプル表面の拡大像を表示させる装置です。

本装置は、本体にエネルギー分散型X線分析装置(EDS)を装着したシステムで、サンプル表面の観察および元素分析を行うことができます。

- 特性X線を検出し、定性・定量分析や多元素同時マッピング(面分析)、ライン分析の測定ができます。
- 走査型電子顕微鏡による画像とEDS分析データから報告書を編集するためのソフト(マイレビュー)が附属し、編集ソフト上でのサンプルの測長ができます。

【主な用途】

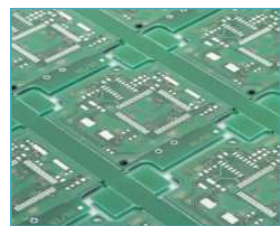
- 繊維品・繊維材料・プラスチック・金属部品等の表面形状・形態の高倍率観察
- 異物、腐食状況、材料組織、表面処理皮膜の観察及び定性分析物 etc...



<観察1> 左：繊維品及び繊維材料、右：鋳造品



<観察2> 左：自動車部品、右：プラスチック部品



<観察3> 左：電機・電子部品、右：医療部品

料金・問い合わせ先

	区分	単位	料金(円)
設備使用	走査型電子顕微鏡 (JSM-6510LA)	1時間ごと	5,650
依頼試験		-	

〒965-0006

会津若松市一箕町大字鶴賀字下柳原 8 8 番 1

TEL：0242-39-2978 (産業工芸科)

FAX：0242-39-0335

併せて使うと効果的です！



マイクロスコープ
(1,440円/時間)

県外企業は料金が2倍となります。詳しくは担当科までご確認ください。

(令和5年3月)