

甲状腺検査結果の状況

1 先行検査（平成 30 年 3 月 31 日現在）【実施年度：平成 23 年度～25 年度】

一次検査（平成 27 年 4 月 30 日検査終了）

- ・ 対象者数 367,637 人
- ・ 受診者数 300,472 人（受診率 81.7%）
- ・ 結果判定数 300,472 人（判定率 100.0%）
- ・ 判定区分別内訳

A 判定 (A 1)	: 154,605 人 (51.5%)
(A 2)	: 143,573 人 (47.8%)
B 判定	: 2,293 人 (0.8%)
C 判定	: 1 人 (0.0%)

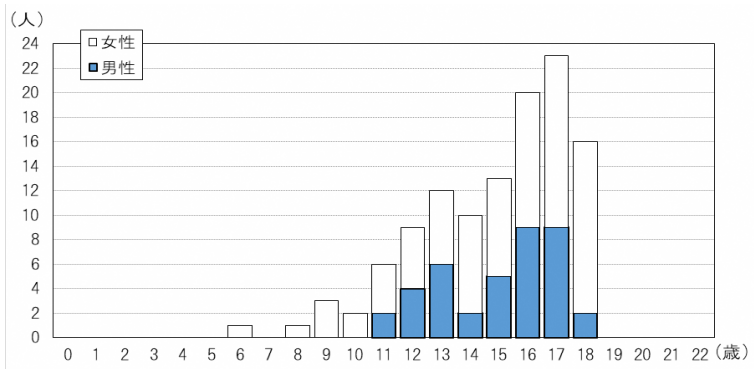
二次検査（平成 30 年 3 月 31 日現在）

- ・ 対象者数 2,293 人
 - ・ 受診者数 2,130 人（受診率 92.9%）
 - ・ 結果確定数 2,091 人（確定率 98.2%）
- うち、穿刺吸引細胞診実施は 547 人

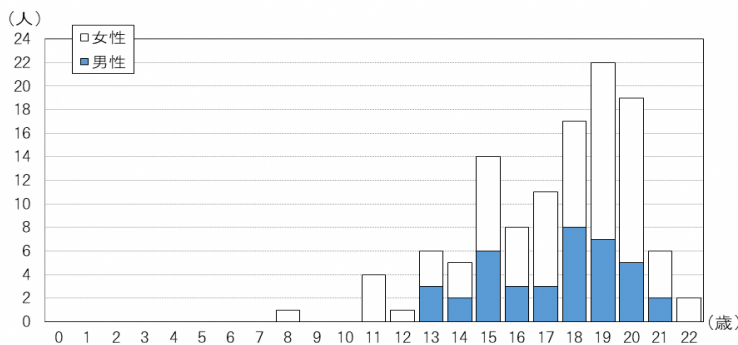
穿刺吸引細胞診等結果概要	
・ 悪性ないし悪性疑い	116 人
・ 男性：女性	39 人：77 人
・ 平均年齢	17.3±2.7 歳（8-22 歳）、震災当時 14.9±2.6 歳（6-18 歳）
・ 平均腫瘍径	13.9±7.8 mm（5.1-45.0 mm）

◇ 細胞診で悪性ないし悪性疑いであった 116 人の年齢、性分布

[平成 23 年 3 月 11 日時点の年齢による分布]



[二次検査時点の年齢による分布]



2 本格検査（検査2回目）（令和3年3月31日現在）【実施年度：平成26年度～27年度】

一次検査

- 対象者数 381,237人
- 受診者数 270,552人（受診率 71.0%）
- 結果判定数 270,552人（判定率 100.0%）
- 判定区分別内訳

A判定 (A1)	: 108,726人 (40.2%)
(A2)	: 159,596人 (59.0%)
B判定	: 2,230人 (0.8%)
C判定	: 0人 (0.0%)

二次検査

- 対象者数 2,230人
- 受診者数 1,877人（受診率 84.2%）
- 結果確定数 1,834人（確定率 97.7%）

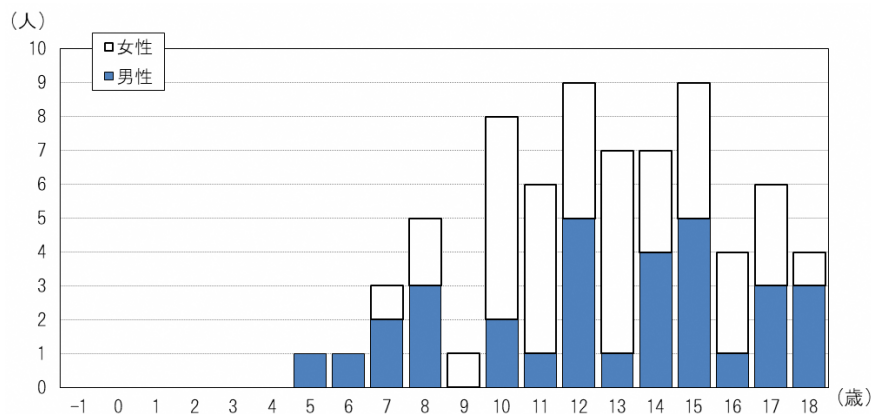
うち、穿刺吸引細胞診実施は207人

穿刺吸引細胞診等結果概要

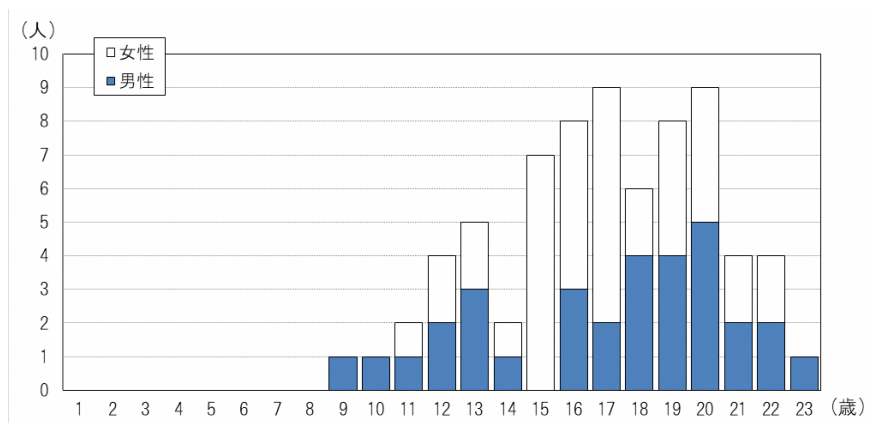
- 悪性ないし悪性疑い 71人
- 男性：女性 32人：39人
- 平均年齢 16.9±3.2歳（9-23歳）、震災当時12.6±3.2歳（5-18歳）
- 平均腫瘍径 11.1±5.6mm（5.3-35.6mm）

◇ 細胞診で悪性ないし悪性疑いであった71人の年齢、性分布

[平成23年3月11日時点の年齢による分布]



[二次検査時点の年齢による分布]



3 本格検査（検査3回目）（令和3年3月31日現在）【実施年度：平成28年度～29年度】

一次検査

- 対象者数 336,667 人
(25歳時の節目の検査対象者である平成4・5年度生まれを除く)
- 受診者数 217,922 人 (受診率 64.7%)
- 結果判定数 217,922 人 (判定率 100.0%)
- 判定区分別内訳

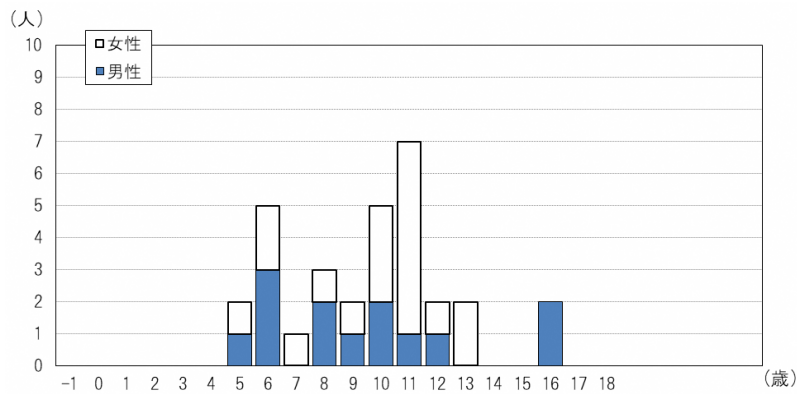
A判定 (A1)	: 76,431 人 (35.1%)
(A2)	: 139,989 人 (64.2%)
B判定	: 1,502 人 (0.7%)
C判定	: 0 人 (0.0%)

二次検査

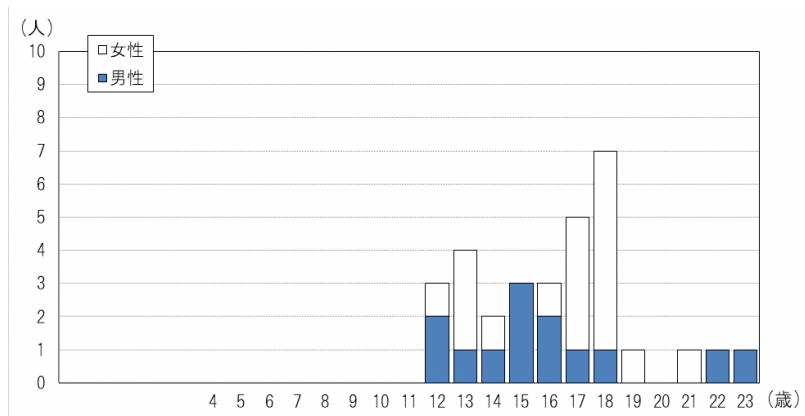
- 対象者数 1,502 人
- 受診者数 1,104 人 (受診率 73.5%)
- 結果確定数 1,068 人 (確定率 96.7%)
うち、穿刺吸引細胞診実施は79人

穿刺吸引細胞診等結果概要	
・悪性ないし悪性疑い	31 人
・男性：女性	13 人：18 人
・平均年齢	16.3±2.9 歳 (12-23 歳)、震災当時9.6±2.9 歳 (5-16 歳)
・平均腫瘍径	12.9±6.4 mm (5.6-33.0 mm)

◇ 細胞診で悪性ないし悪性疑いであった31人の年齢、性分布
[平成23年3月11日時点の年齢による分布]



[二次検査時点の年齢による分布]



4 本格検査（検査4回目）（令和4年6月30日現在）【実施年度：平成30年度～令和元年度】

一次検査

- 対象者数 294,228人
(25歳時の節目の検査対象者である平成4～7年度生まれを除く)
- 受診者数 183,410人 (受診率 62.3%)
- 結果判定数 183,410人 (判定率 100.0%)
- 判定区分別内訳

A判定 (A1)	: 61,712人 (33.6%)
(A2)	: 120,304人 (65.6%)
B判定	: 1,394人 (0.8%)
C判定	: 0人 (0.0%)

二次検査

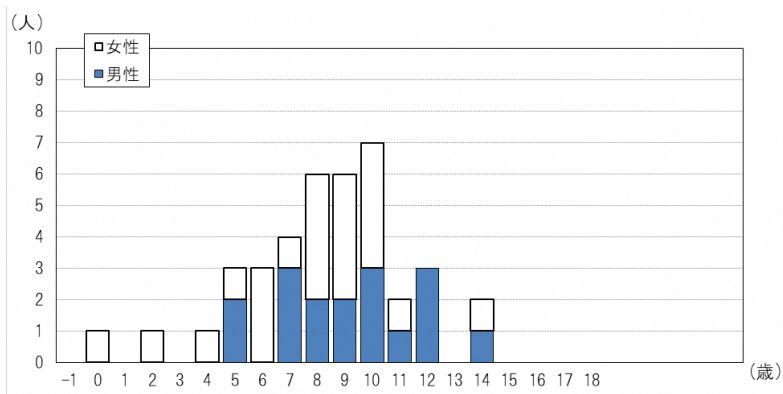
- 対象者数 1,394人
- 受診者数 1,036人 (受診率 74.3%)
- 結果確定数 1,016人 (確定率 98.1%)
うち、穿刺吸引細胞診実施は91人

穿刺吸引細胞診等結果概要

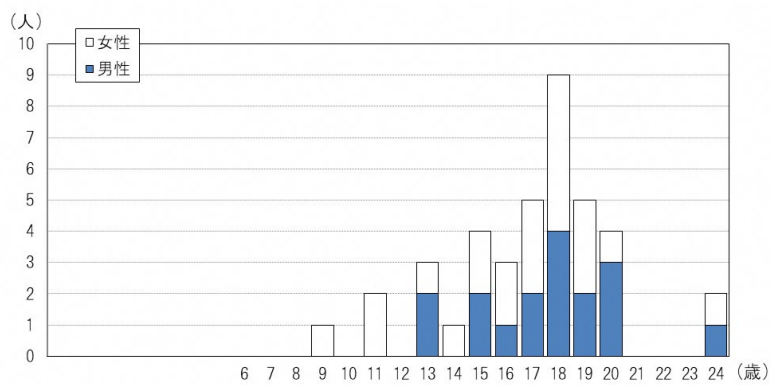
- 悪性ないし悪性疑い 39人
- 男性：女性 17人：22人
- 平均年齢 17.0±3.1歳 (9-24歳)、震災当時8.3±2.9歳 (0-14歳)
- 平均腫瘍径 13.1±6.3mm (6.1-29.4mm)

◇ 細胞診で悪性ないし悪性疑いであった39人の年齢、性分布

[平成23年3月11日時点の年齢による分布]



[二次検査時点の年齢による分布]



5 本格検査（検査5回目）（令和4年9月30日現在）【実施年度：令和2年度～4年度】

一次検査

- 対象者数 252,915 人
(25歳時の節目の検査対象者である平成4～9年度生まれを除く)
- 受診者数 89,094 人 (受診率 35.2%)
- 結果判定数 82,368 人 (判定率 92.5%)
- 判定区分別内訳

A判定 (A1)	: 23,865 人 (29.0%)
(A2)	: 57,502 人 (69.8%)
B判定	: <u>1,001 人 (1.2%)</u>
C判定	: <u>0 人 (0.0%)</u>

二次検査

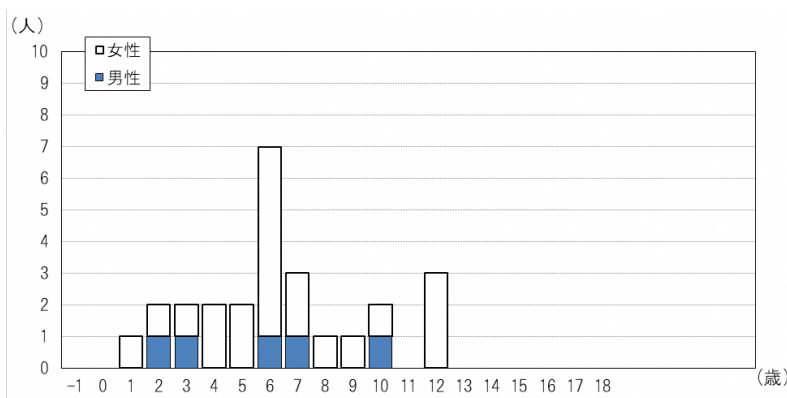
- 対象者数 1,001 人
 - 受診者数 684 人 (受診率 68.3%)
 - 結果確定数 615 人 (確定率 89.9%)
- うち、穿刺吸引細胞診実施は54人

穿刺吸引細胞診等結果概要

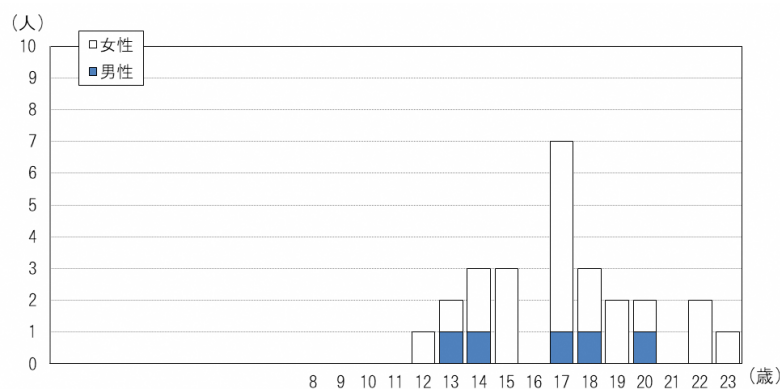
- 悪性ないし悪性疑い 26 人
- 男性：女性 5 人：21 人
- 平均年齢 17.0±2.9 歳 (12-23 歳)、震災当時6.3±3.1 歳 (1-12 歳)
- 平均腫瘍径 13.6±8.3 mm (7.0-46.7 mm)

◇ 細胞診で悪性ないし悪性疑いであった26人の年齢、性分布

[平成23年3月11日時点の年齢による分布]



[二次検査時点の年齢による分布]



6 25歳時の節目の検査（令和4年9月30日現在）【実施年度：平成29年度～】

一次検査

- 対象者数 108,711人（平成4年度・5年度・6年度・7年度・8年度生まれ）
- 受診者数 10,240人（受診率 9.4%）
- 結果判定数 10,201人（判定率 99.6%）
- 判定区分別内訳

A判定（A1）	： 4,340人（42.5%）
（A2）	： 5,311人（52.1%）
B判定	： <u>550人（5.4%）</u>
C判定	： <u>0人（0.0%）</u>

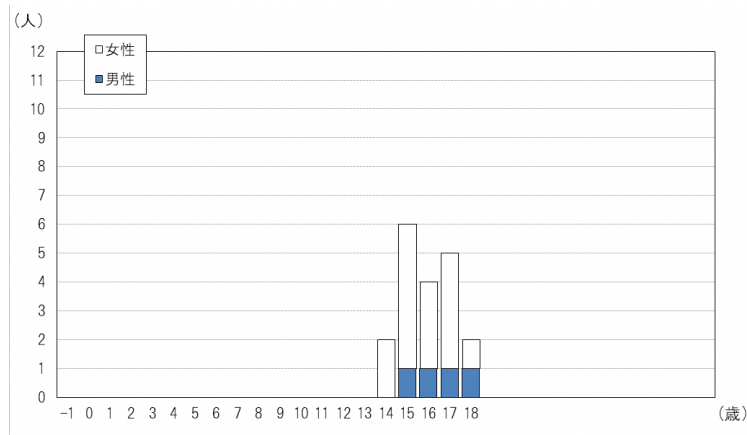
二次検査

- 対象者数 550人
 - 受診者数 436人（受診率 79.3%）
 - 結果確定数 416人（確定率 95.4%）
- うち、穿刺吸引細胞診実施は36人

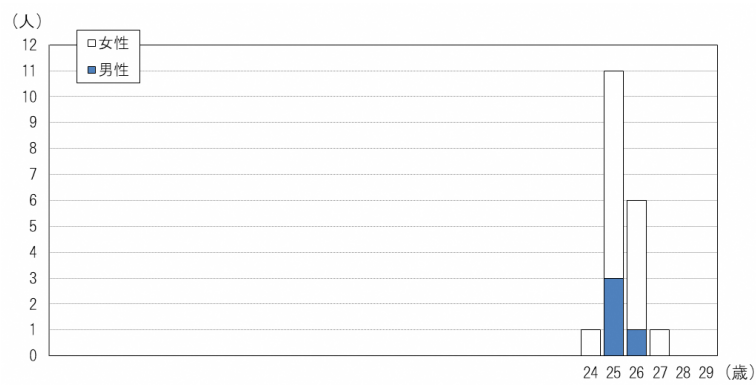
穿刺吸引細胞診等結果概要

- 悪性ないし悪性疑い 19人
- 男性：女性 4人：15人
- 平均年齢 25.4±0.7歳（24-27歳）、震災当時15.9±1.2歳（14-18歳）
- 平均腫瘍径 15.0±11.4mm（5.3-49.9mm）

- ◇ 細胞診で悪性ないし悪性疑いであった19人の年齢、性分布
 [平成23年3月11日時点の年齢による分布]



[二次検査時点の年齢による分布]



(参考) 悪性ないし悪性疑いと判定された人数及び手術症例等

先行検査から本格検査（検査5回目）及び25歳時の節目の検査までの状況

悪性ないし悪性疑いの判定数 302人

うち 手術実施 248人

(良性結節1人、乳頭癌244人、低分化癌1人、濾胞癌1人、その他の甲状腺癌1人)

先行検査 H30.3.31 現在 【実施年度：平成23年度～25年度】

計 116人（男性39人：女性77人）

(手術実施102人：良性結節1人、乳頭癌100人、低分化癌1人)

本格検査（検査2回目） R4.3.31 現在 【実施年度：平成26年度～27年度】

計 71人（男性32人：女性39人）

(手術実施56人：乳頭癌55人、その他の甲状腺癌1人)

本格検査（検査3回目） R3.3.31 現在 【実施年度：平成28年度～29年度】

計 31人（男性13人：女性18人）

(手術実施29人：乳頭癌29人)

本格検査（検査4回目） R4.6.30 現在 【実施年度：平成30年度～令和元年度】

・平成30年度実施対象市町村 22人（男性11人：女性11人）

(手術実施18人：乳頭癌18人)

・令和元年度実施対象市町村 17人（男性6人：女性11人）

(手術実施16人：乳頭癌16人)

計 39人（男性17人：女性22人）

(手術実施34人：乳頭癌34人)

本格検査（検査5回目） R4.9.30 現在 【実施年度：令和2年度～4年度】

・令和2年度実施対象市町村 21人（男性3人：女性18人）

(手術実施12人：乳頭癌12人)

・令和3年度実施対象市町村 5人（男性2人：女性3人）

(手術実施4人：乳頭癌4人)

計 26人（男性5人：女性21人）

(手術実施16人：乳頭癌16人)

25歳時の節目の検査 R4.9.30 現在 【実施年度：平成29年度～】

計 19人（男性4人：女性15人）

(手術実施11人：乳頭癌10人、濾胞癌1人)