

県立矢吹病院地域連携誌

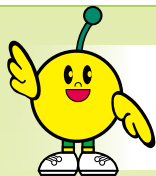
彩雲

Issue 27

2022 Sep



福島県立矢吹病院



新病院開院にあたって

当院は、“福島県立ふくしま医療センターこころの杜”と病院名も新たに生まれ変わります。まだ、新病院の前には今までの外来・管理棟、病棟を残しており、完全な姿でのオープンではありませんが、令和4年10月、新しい環境での診療がスタートします。

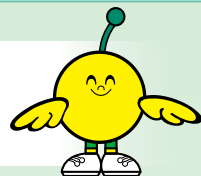
新病院は、明るく開放的なエントランスホール、そして病室を全個室とするなど、アメニティ環境を重視しております。また、福島県精神医療において取り組まなければならない重要課題であった児童思春期病棟と医療観察法病棟（心身喪失または心神耗弱の状態で重大な他害行為を行った者への専門治療施設）の二つの新たな機能が加わりました。セキュリティ対策等でご心配をおかけしました医療観察法病棟につきましては、地域住民の皆様のご理解を頂き、開設に至りましたことを厚く御礼申し上げます。

新しい病院名にある“こころの杜”にもわれわれの思いを込めております。患者様ひとりひとりが、病院スタッフである多くの樹木に囲まれた環境に安らぎを覚え、そして木漏れ日の向こうには明るい未来が感じられる、そんな病院作りを目指していきたくて思っております。

さらに旧病棟の解体や周辺環境の整備を進め、令和6年春にグランドオープンを迎える予定となっております。これからも工事車両の出入り等でご迷惑をおかけすることがあるかと思いますが、皆様には、引き続き、ご支援、ご協力をよろしくお願い致します。

病院長 橘高 一

アウトリーチについて

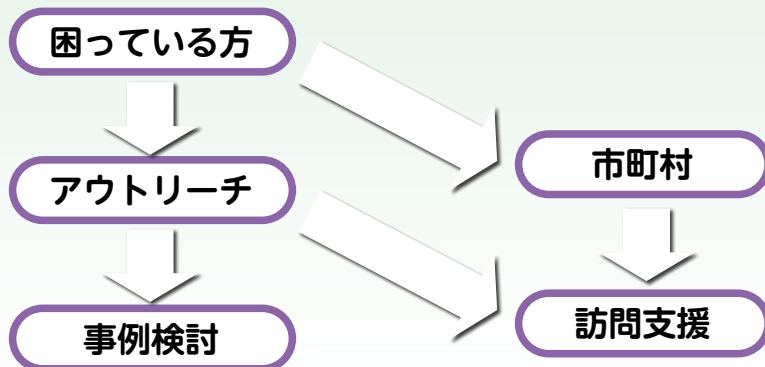


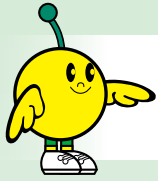
当院では、外来治療の一環として平成8年から訪問看護を行っています。その後、精神科医療が入院中心から地域生活中心に変化し、病院からは早期に退院し、地域で生活するため、訪問看護を必要とする人が増えてきました。そこで、平成29年4月から、当院の外来患者に限らず、県中、県南地域の病院やクリニックの依頼を受けて訪問看護を提供しています。

アウトリーチは、主治医から指示による訪問看護とは違い、まだ医療に繋がっていない人や治療が中断している人、地域で周囲の人が対応困難な人を対象に病院の専門職と地域の保健や福祉と一緒に訪問支援を行うもので、平成27年4月から行っています。

人とのかかわりを拒否しているような方を対象とすることが多く、一方的に医療を押し付けるのではなく、まずは、ご本人や取り巻く方々の生活の困りごとや興味のあることにかかわり、関係をつくることから始め、本人の豊かな生活への支援などを行っています。

相談をしたい方は、当院のアウトリーチに相談の連絡を入れるか、市町村の保健福祉部門に相談すると、アウトリーチチームにつながり、そこでの検討により訪問支援になります。



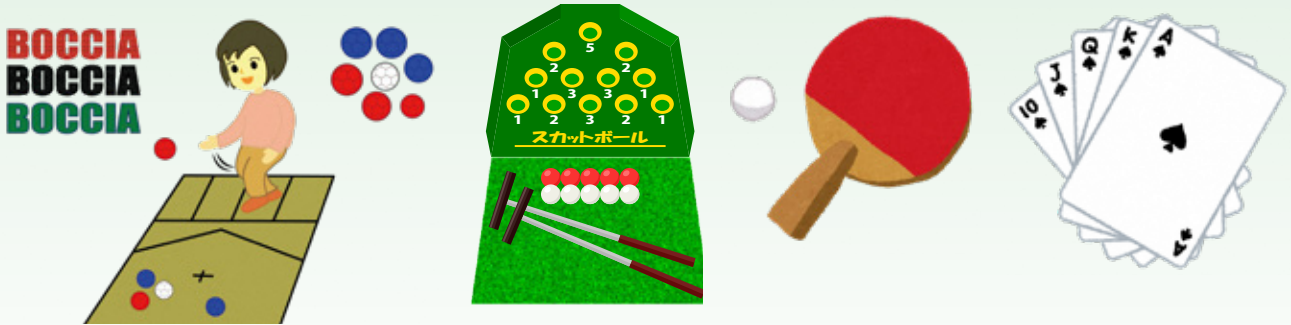


ゆるスポについて

ゆるスポは、児童思春期の子どもたちを対象に、学校に行けず家で過ごしている子どもたちが、ゆるスポをきっかけに家の中から外に出る機会を増やしていけるようにつくられたプログラムです。

ゆるスポとは、年齢や性別、運動神経にかかわらず、誰にでもできる！楽しくできる！スポーツや遊びのことで。このプログラムはまだ始まったばかりですが、デイケアのスタッフと心理士と一緒にやって行きます。一緒にゆるスポを楽しみましょう♪

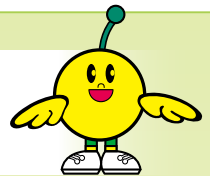
例) ボッチャ、スカットボール、卓球、トランプなど



日時 : 毎月第3水曜日 10:30~12:00

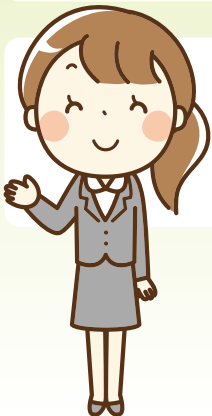
場所 : ミーティングルーム (デイケア内)

各種相談窓口について (医療福祉相談)



次のようなことでどこに相談したらよいかお困りではありませんか？

- ・ 通院の医療費負担を軽くしたい。
- ・ 障害年金について知りたい。
- ・ 障害者手帳を持つことのメリット・デメリットについて知りたい。
- ・ 日中通える場所があるか知りたい。



その他、相談ごとがありましたら、お近くのスタッフへお声がけください。医療相談員 (精神保健福祉士) がご相談に応じます。

電話でのお問い合わせは下記へお願いします。

総合相談・地域医療連携室

医療福祉相談担当 (精神保健福祉士) 0248-42-3111



科 別	氏 名	専 門 分 野
精神科	院長 橋高 一	精神科一般、認知症サポート医
	井上 祐紀	精神科一般、子どものこころ専門医、児童思春期精神医学
	石川 大道	精神科一般、児童思春期精神医学、発達障害(成人を含む)、認知症サポート医
	竹田 康二	精神科一般、司法精神医学
	伊藤 雅史	精神科一般
	大成 晃	精神科一般、発達障害、児童思春期精神医学、認知行動療法
	照井 稔宏	精神科一般、児童思春期精神医学、社会精神医学
	錫谷 研	精神科一般
	坪田 朝子	精神科一般、児童思春期精神医学
内 科	宗像 修	消化器内科一般

》 外 来 診 療 の ご 案 内

● 外来診療日

診療科	受付時間	診療時間	月	火	水	木	金
精神科一般 内 科	午前	8:30~ 11:00	○	○	○	○	○ (内科は休診)
	午後	13:00~ 15:00	○	○	○	○	○ (内科は休診)
児童思春期 外 科	午前	全て予約制	9:00~ 11:30	外部医師		外部医師	○ (外部医師)
	午後		13:00~ 16:30	外部医師	○	外部医師	○ (外部医師)

※祝祭日及び年末年始を除きます。

※○印は当院医師です。

※休診や診療日変更の場合がありますので、予約の際にご確認をお願いします。

● 予約診療について

☆精神科一般 新患 ~予約の受付を行っています。

☆児童思春期外来 ~全て予約が必要です。

〔新患予約窓口〕 地域医療連携室(児童思春期外来含む)

電話: 0248-44-2051(直通) 9:00~16:30(月曜日から金曜日)

》 交 通 の ご 案 内

- JR矢吹駅より徒歩20分。JR矢吹駅(西口)と当院を結ぶバスも運行しております。
- 矢吹ICから車で9分。
鏡石スマートICから車で13分。



< 送迎バス時刻表 >

※病院正面玄関前からご乗車できます。

迎え	JR 矢吹駅 → 矢吹病院
1 便	8:10 発
2 便	8:45 発
3 便	9:45 発
送り	矢吹病院 → JR 矢吹駅
1 便	9:25 発
2 便	10:50 発
3 便	11:20 発
4 便	11:50 発
5 便	14:30 発
6 便	15:25 発

矢吹病院の基本理念・基本方針

基本理念

仁愛・誠意・献身

~思いやりと真心で患者さんに尽くします~

地域連携誌名の【彩雲(さいうん)】とは、緑などが美しく色づいた雲を言います。日光が雲の水滴で回折するために生じるもので、昔からよいことが起こる吉兆の雲とされています。

福島県立矢吹病院

〒969-0284 福島県西白河郡矢吹町滝八幡100 TEL 0248-42-3111 FAX 0248-44-2551

ホームページ <https://www.pref.fukushima.lg.jp/site/yabuki>

