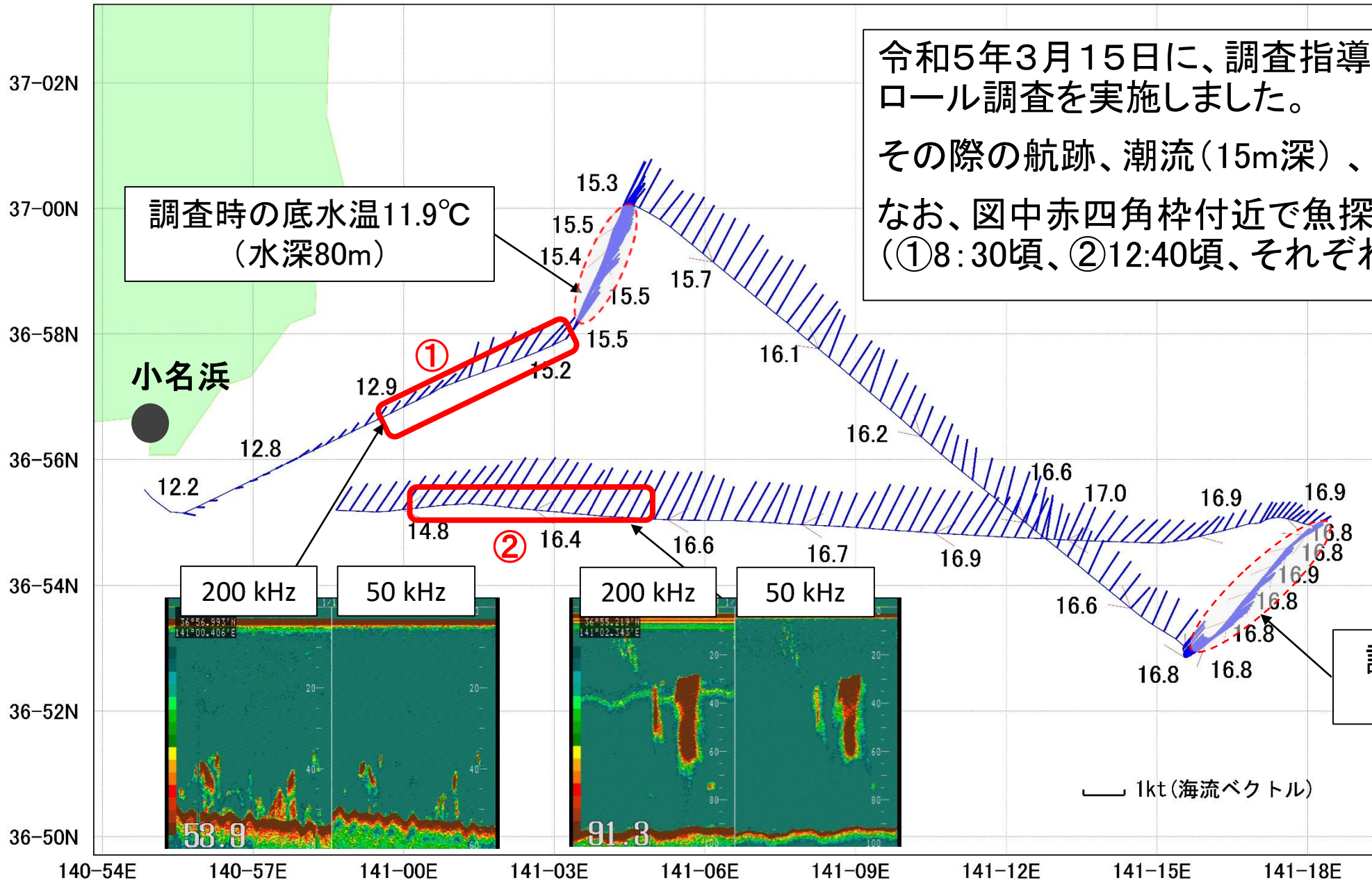


海況速報 (R5.3.15 福島県水産海洋研究センター)

令和5年3月15日に、調査指導船「いわき丸」で着底トロール調査を実施しました。

その際の航跡、潮流(15m深)、表層水温を示します。

なお、図中赤四角枠付近で魚探反応が確認されました(①8:30頃、②12:40頃、それぞれ13kt程度で航走)。



調査時の底水温11.9°C
(水深80m)

調査時の底水温: 12.0°C
(水深175m)

1kt (海流ベクトル)

