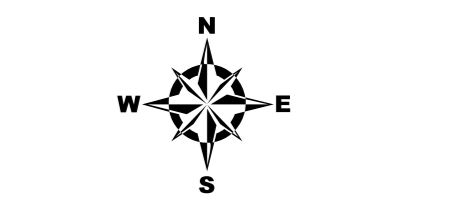
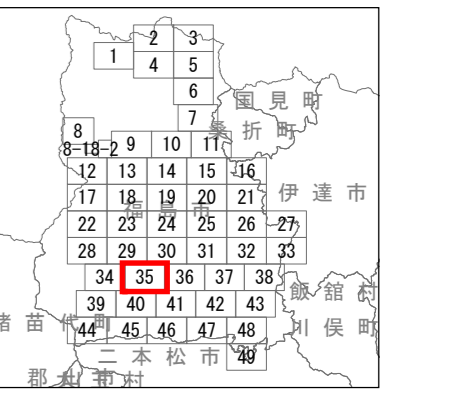
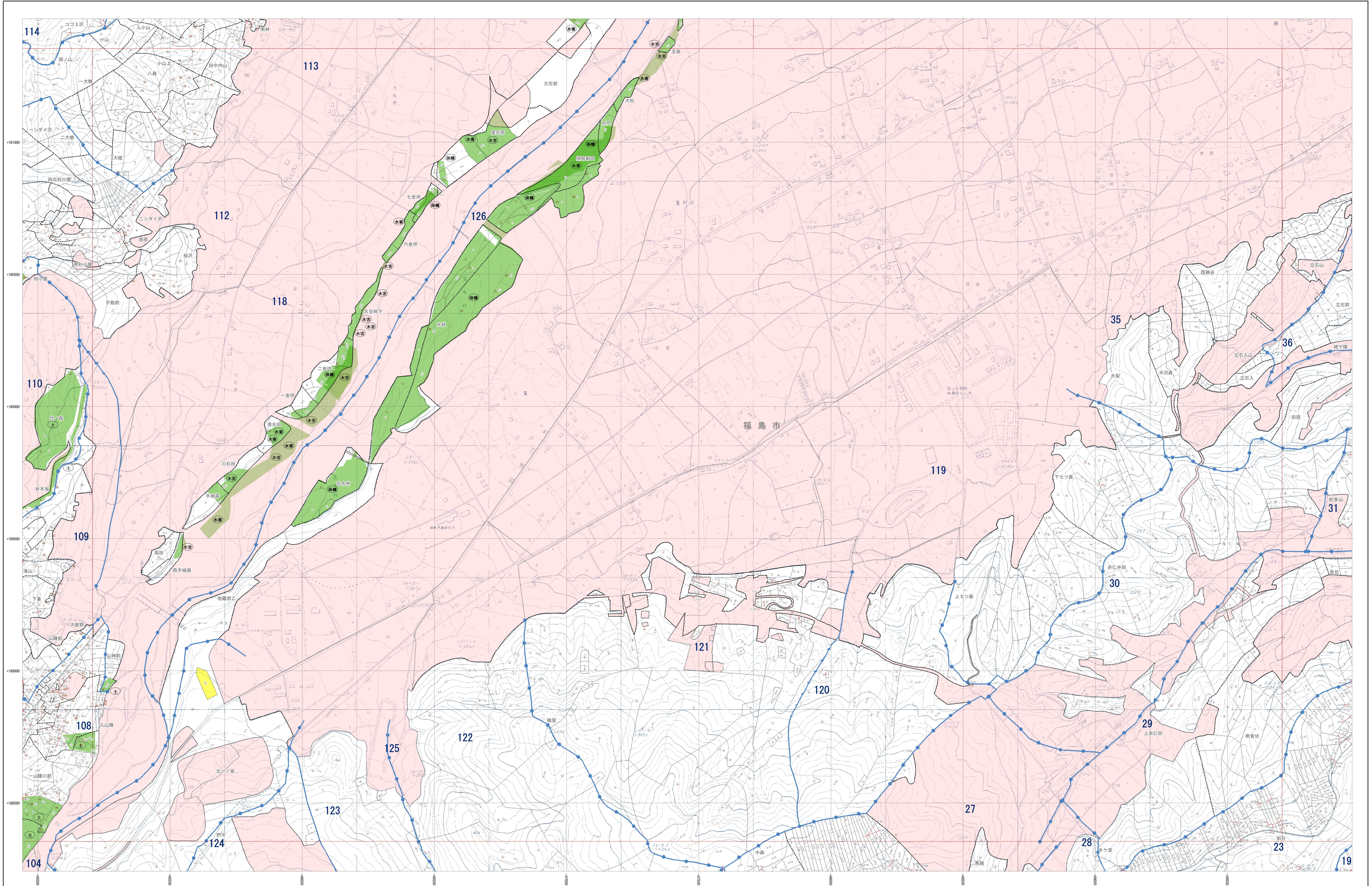


森林計画図



- 市界
- 町界
- 字界
- 地番界
- 小地区区分
- 境界線
- 保安林及び保安施設地域等
- 水源かん養保安林
- △ 土砂崩壊防止保安林
- △ 崩壊防止保安林
- △ 風砂防備保安林
- △ 加圧保安林
- △ 水害防備保安林
- △ 湖沼防備保安林
- △ 防雪保安林
- △ 干渉防備保安林
- △ 防風保安林
- △ なだれ防止保安林
- △ 落石防止保安林
- △ 防音保安林
- △ 鳥ついで保安林
- △ 航行目録保安林
- △ 保護保安林
- △ 風致保安林
- △ 森林計画対象外区域
- △ 国有林区
- △ その他森林区域
- △ 境界線
- △ 座標格子線

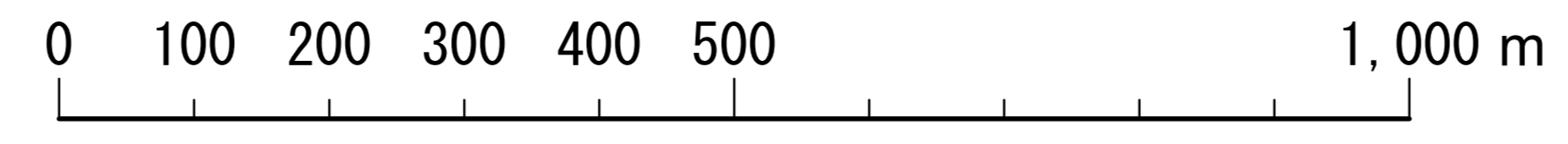
- 凡 例
- △ 三角点
 - 空中点
 - 標高点
 - 標高
 - コンクリート橋
 - 石橋
 - 大橋
 - 郡界
 - 支庁界
 - 町界
 - 大字界
 - 普通道路
 - 特殊道路
 - 其他道路
 - 堤防
 - 防火線
 - 電力線
 - 計画線
 - 立木
 - 竹
 - 其他の樹木
 - 草
 - 水
 - 牧草地
 - 農地
 - 森林
 - 地
 - 町界
 - 大字界
 - 支庁界
 - 郡界
 - 市界
 - 県界
 - 国界
 - 国土地院
 - 国土地院
 - 国土地院

福島県

平面直角座標系 第四式 (日本測地成果2000準拠)

注：この森林計画図は、地域森林計画に係る民有林の資源情報を把握すること等の目的で作成したものであり、所有権・所有関係・用途等土地に関する権利関係は必ずしも正確に反映していません。また、この計画図を複製または転載して他の図面を作成する場合には事前に申請・承認が必要となります。

1:5,000



福島市
49-35