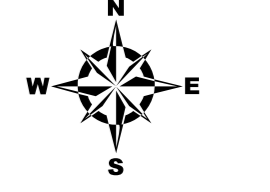
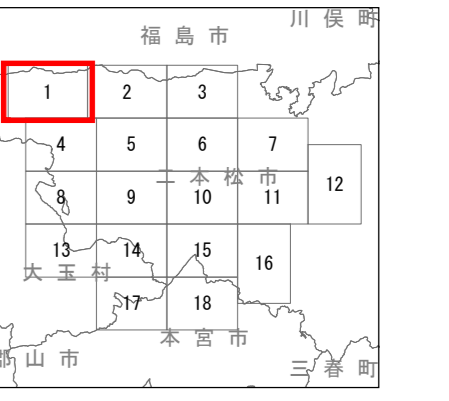
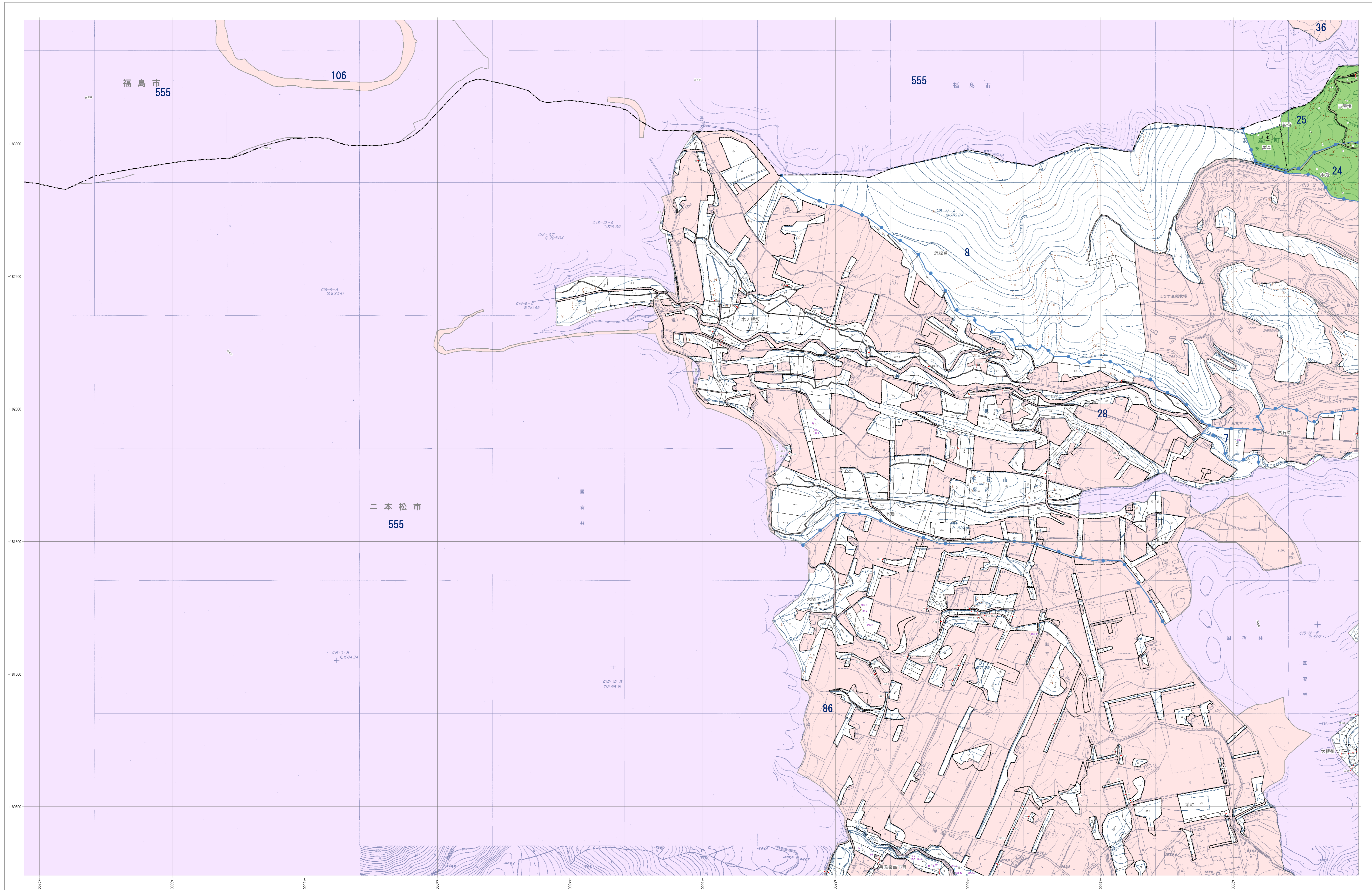


森林計画図

二本松市二本松 18-1



- 市界線
- 町界線
- 字界線
- 地番界線
- 小地区区分
- 湧出線
- 保安林及び保安施設地区等
- 水源かん養保安林
- 土砂流出防護保安林
- 飛砂防護保安林
- 加害保安林
- 水害防護保安林
- 湖沼防護保安林
- 防雪保安林
- 干害防護保安林
- 防風保安林
- なだれ防止保安林
- 落石防止保安林
- 防虫保安林
- 鳥つみ保安林
- 航行目録保安林
- 保健保安林
- 風致保安林
- 森林計画対象外区域
- 国有林区域
- その他森林区域
- 境界線
- 座標格子線

- 凡例
- △ 三角点
 - 水準点
 - 空中点
 - 標定点
 - ⊙ 標高点
 - ⊕ コンクリート標
 - ⊗ 石標
 - ⊘ 天然石標
 - ⊙ 都道府県界
 - ⊙ 支庁界
 - ⊙ 市界
 - ⊙ 町界
 - ⊙ 大字界
 - ⊙ 普通鉄道
 - ⊙ 特快鉄道
 - ⊙ 其他道路
 - ⊙ 堤防
 - ⊙ 多摩川
 - ⊙ 防火線
 - ⊙ 電力線
 - ⊙ 計画用林
 - ⊙ 計立林
 - ⊙ 計立竹
 - ⊙ 計立の樹木
 - ⊙ 計立地
 - ⊙ 計立水
 - ⊙ 計立田
 - ⊙ 計立牧草地
 - ⊙ 計立農地
 - ⊙ 計立森林
 - ⊙ 計立地
 - ⊙ 計立村
 - ⊙ 計立神社
 - ⊙ 計立寺
 - ⊙ 計立学校
 - ⊙ 計立家
 - ⊙ 計立電線
 - ⊙ 計立高圧線
 - ⊙ 計立立寄
 - ⊙ 計立橋
 - ⊙ 計立石

福島県

平面直角座標系 第四式 (日本測地成果2000準拠)

注: この森林計画図は、地域森林計画に係る民間林の資源情報を把握すること等の目的で作成したものであり、所有権、所有界、用途等土地に関する権利及び立木竹の計量について証明するものではありません。また、この計画図を複製または転用して他の図面を作成する場合には事前に申請・承認が必要となります。

1:5,000

