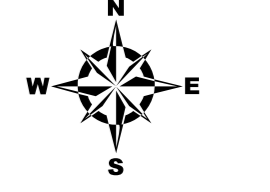
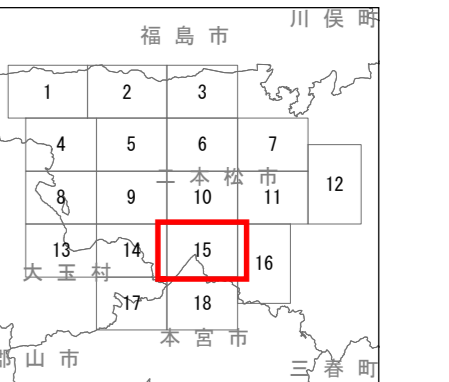
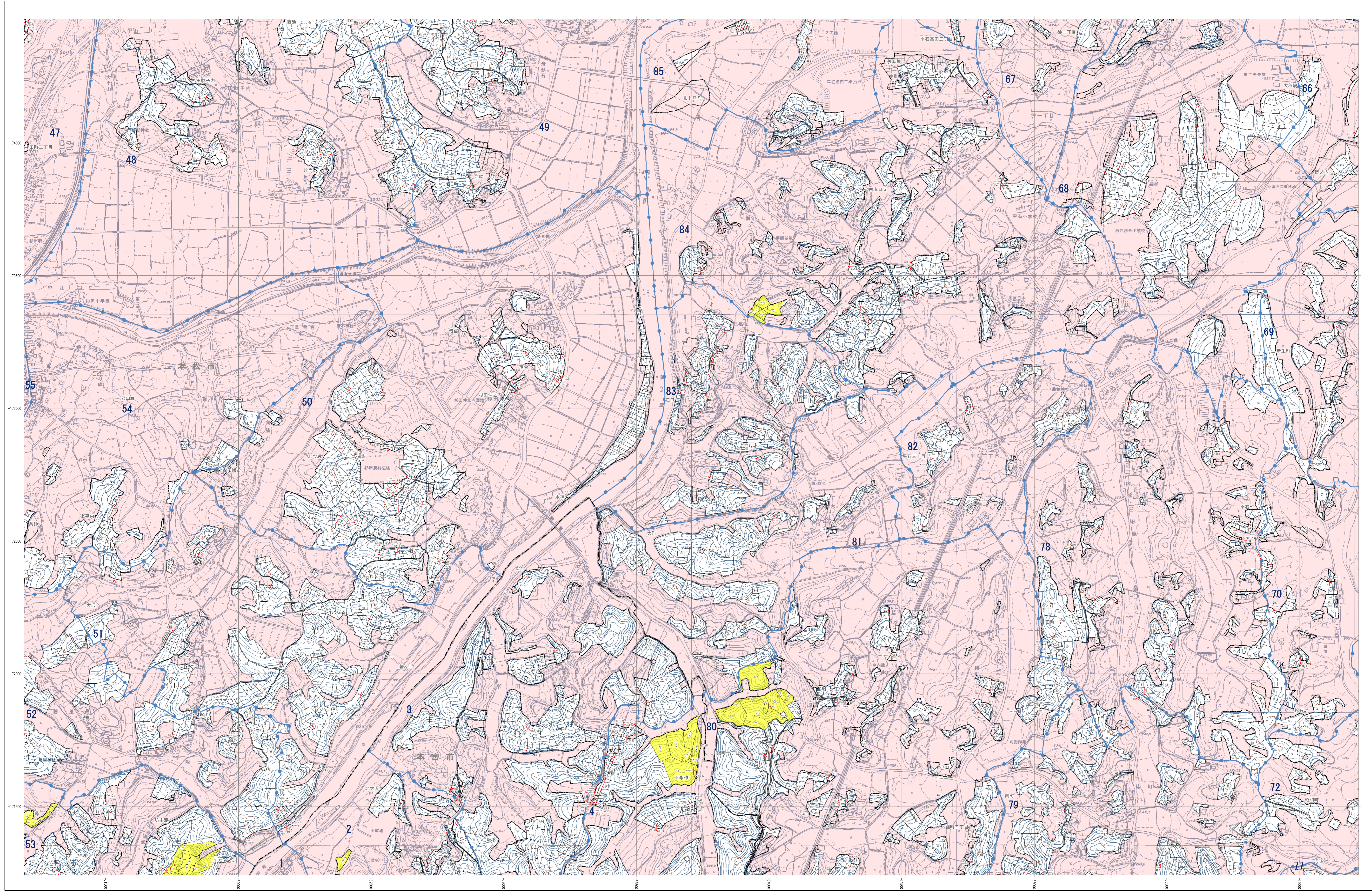


# 森林計画図

二本松市二本松 18-15



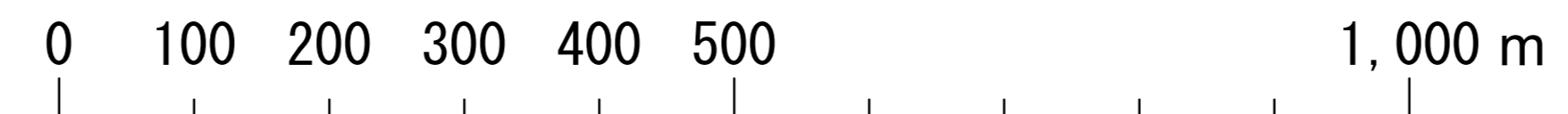
- 市界線
- 町界線
- 字界線
- 地界線
- 小地区区分
- 河川
- 保樹線
- 水源かん養保安林
- 土砂流出防護保安林
- 飛砂防護保安林
- 水害防護保安林
- 湖沼防護保安林
- 防風保安林
- 干害防護保安林
- 防雪保安林
- なだれ防止保安林
- 落石防止保安林
- 鳥ついで保安林
- 航行目録保安林
- 保護保安林
- 風致保安林
- 森林計画対象外区域
- 国有林区域
- その他森林区域
- 境界線
- 高度標高

- 凡例
- △ 三脚測量点
  - 空中測量点
  - 指定測量点
  - 測量点
  - 市界線
  - 町界線
  - 字界線
  - 地界線
  - 小地区区分
  - 河川
  - 保樹線
  - 水源かん養保安林
  - 土砂流出防護保安林
  - 飛砂防護保安林
  - 水害防護保安林
  - 湖沼防護保安林
  - 防風保安林
  - 干害防護保安林
  - 防雪保安林
  - なだれ防止保安林
  - 落石防止保安林
  - 鳥ついで保安林
  - 航行目録保安林
  - 保護保安林
  - 風致保安林
  - 森林計画対象外区域
  - 国有林区域
  - その他森林区域
  - 境界線
  - 高度標高

福島県

平面直角座標系 第四式 (日本測地成果2000準拠)

1:5,000



注: この森林計画図は、地域森林計画に係る民間林の資源情報を把握することを目的で作成したものであり、所有権、所有形態、用途等土地に関する権利及び林木の計画上について証明するものではありません。また、この計画図を複製または転写して他の図面を作成する場合には事前に申請・承認が必要となります。