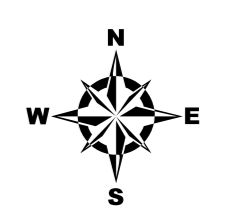
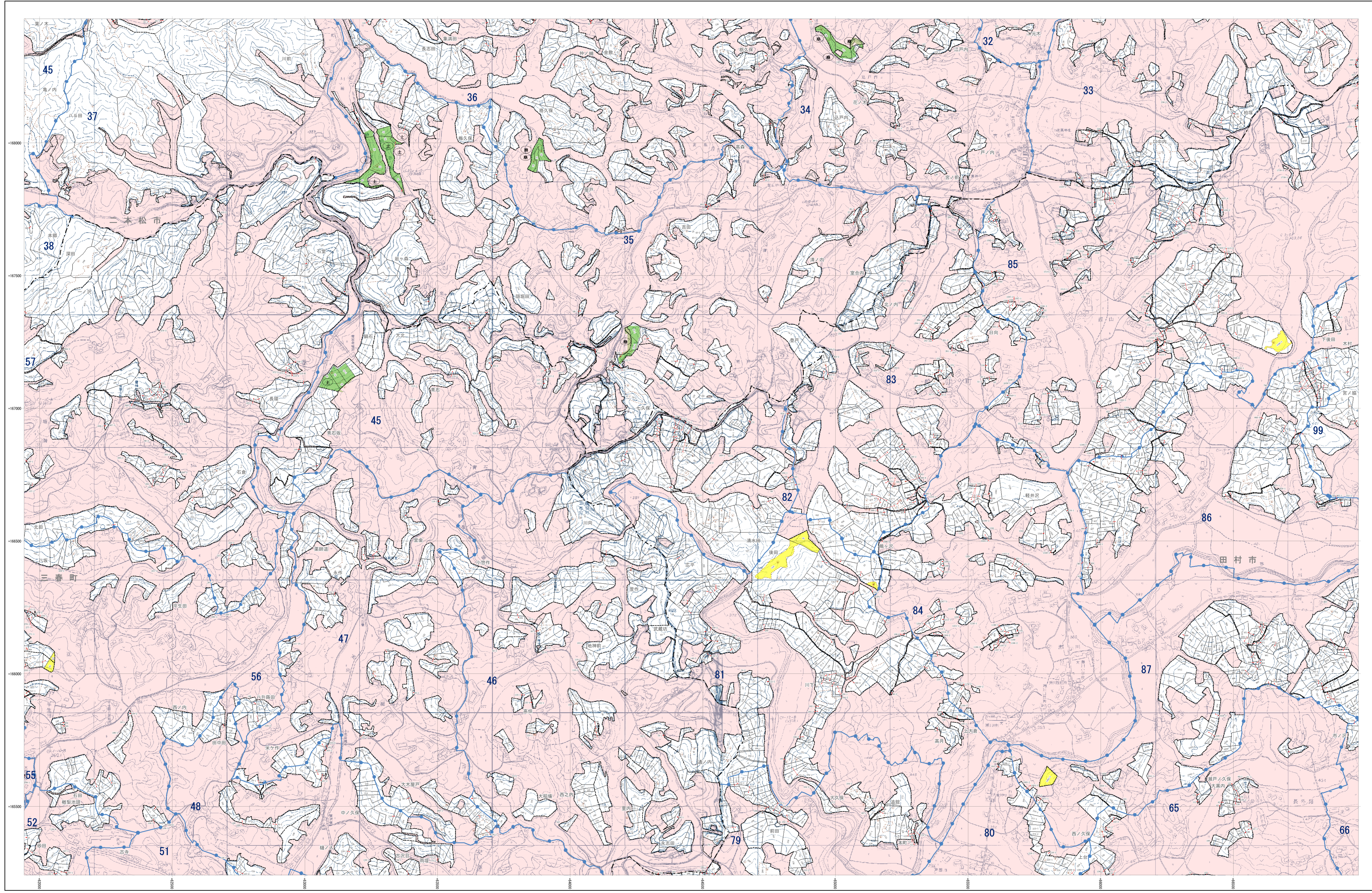


森林計画図

二本松市岩代 12-12



- 市界
- 町界
- 字界
- 地番界
- 小田区分
- 小田記号
- 河川
- 鉄道線
- 保樹区界
- 保樹区外区域
- 保樹区
- 保樹区外区域
- 保樹区
- 保樹区外区域
- 保樹区
- 保樹区外区域
- 保樹区
- 保樹区外区域

- 凡例
- △ 三ツ角
 - 三角
 - 四角
 - ◇ 五角
 - ▽ 六角
 - ▽ 七角
 - ▽ 八角
 - ▽ 九角
 - ▽ 十角
 - ▽ 十一角
 - ▽ 十二角
 - ▽ 十三角
 - ▽ 十四角
 - ▽ 十五角
 - ▽ 十六角
 - ▽ 十七角
 - ▽ 十八角
 - ▽ 十九角
 - ▽ 二十角
 - ▽ 二十一角
 - ▽ 二十二角
 - ▽ 二十三角
 - ▽ 二十四角
 - ▽ 二十五角
 - ▽ 二十六角
 - ▽ 二十七角
 - ▽ 二十八角
 - ▽ 二十九角
 - ▽ 三十角
 - ▽ 三角
 - ▽ 四角
 - ▽ 五角
 - ▽ 六角
 - ▽ 七角
 - ▽ 八角
 - ▽ 九角
 - ▽ 十角
 - ▽ 十一角
 - ▽ 十二角
 - ▽ 十三角
 - ▽ 十四角
 - ▽ 十五角
 - ▽ 十六角
 - ▽ 十七角
 - ▽ 十八角
 - ▽ 十九角
 - ▽ 二十角
 - ▽ 二十一角
 - ▽ 二十二角
 - ▽ 二十三角
 - ▽ 二十四角
 - ▽ 二十五角
 - ▽ 二十六角
 - ▽ 二十七角
 - ▽ 二十八角
 - ▽ 二十九角
 - ▽ 三十角
 - ▽ 三角
 - ▽ 四角
 - ▽ 五角
 - ▽ 六角
 - ▽ 七角
 - ▽ 八角
 - ▽ 九角
 - ▽ 十角
 - ▽ 十一角
 - ▽ 十二角
 - ▽ 十三角
 - ▽ 十四角
 - ▽ 十五角
 - ▽ 十六角
 - ▽ 十七角
 - ▽ 十八角
 - ▽ 十九角
 - ▽ 二十角
 - ▽ 二十一角
 - ▽ 二十二角
 - ▽ 二十三角
 - ▽ 二十四角
 - ▽ 二十五角
 - ▽ 二十六角
 - ▽ 二十七角
 - ▽ 二十八角
 - ▽ 二十九角
 - ▽ 三十角

平面直角座標系：第四式（日本測地成果2000準拠）

注：この森林計画図は、地域森林計画に係る民有林の資源情報を把握することを目的で作成したものであり、所有者、所有者不明地等に関する権利及び立木の詳細については図示するものではありません。また、この計画図を複製または転載して他の用途を伴った場合は事前に権利関係を確認する必要があります。

1:5,000

