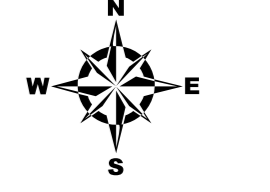
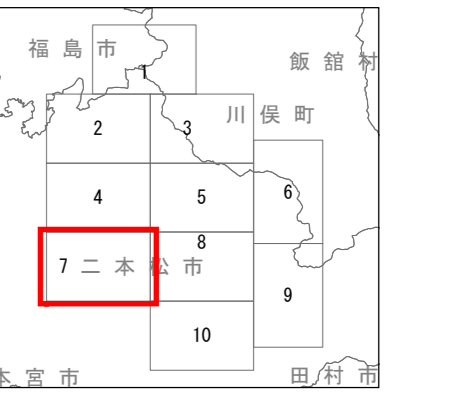
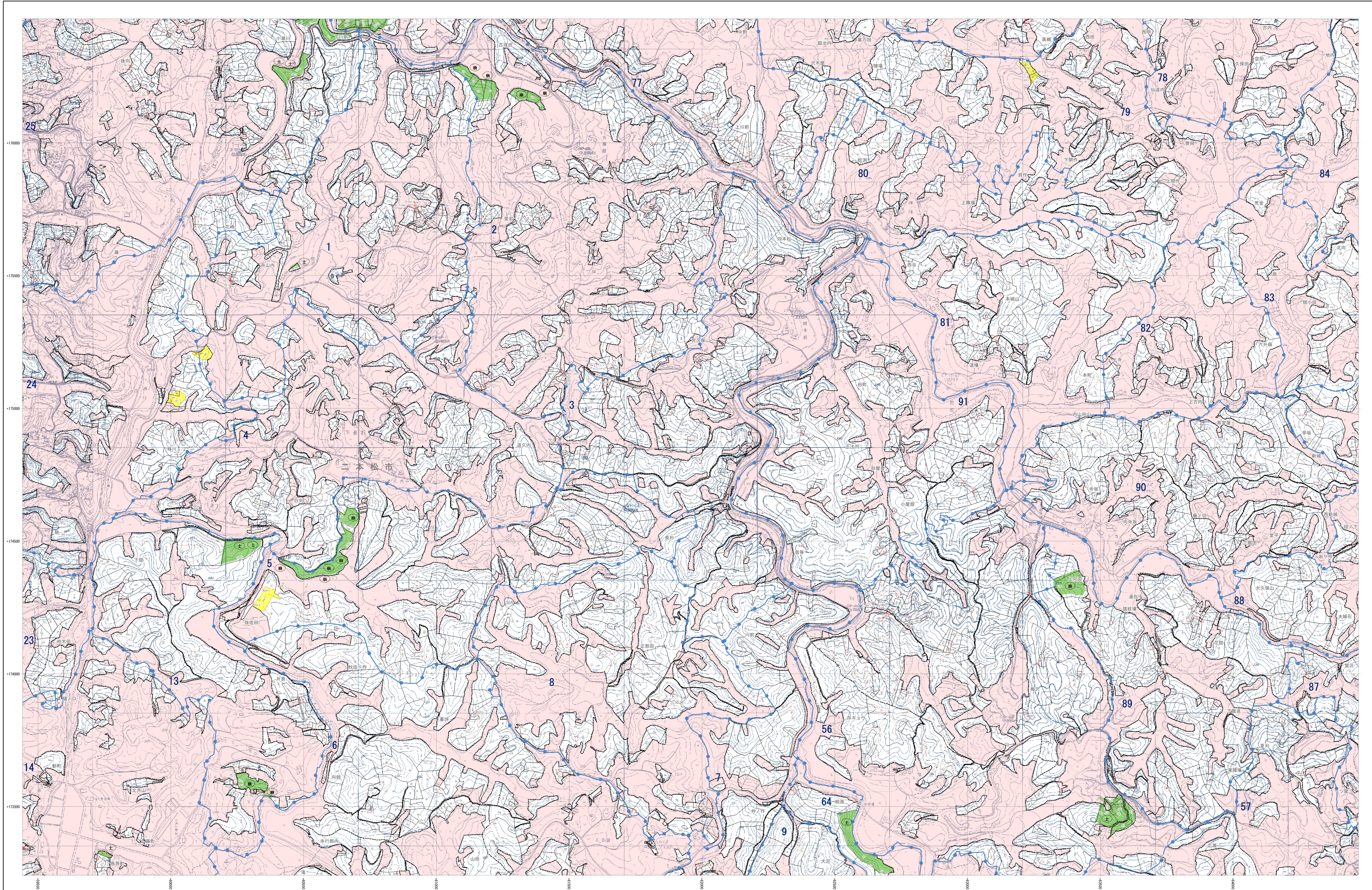


森林計画図



- 市界線
- 町界線
- 字界線
- 地界線
- 小地区分
- 道の中心線
- 保安林及び保安施設地区等
- 水源地中心保安林 (水)
- 土砂流出防護保安林 (土)
- 崩壊防護保安林 (崩)
- 飛石防護保安林 (飛)
- 防火保安林 (防)
- 水害防護保安林 (水)
- 湖沼防護保安林 (湖)
- 防雪保安林 (防)
- 干害防護保安林 (干)
- 防風保安林 (防)
- なだれ防止保安林 (な)
- 落石防止保安林 (落)
- 防虫保安林 (防)
- 鳥ついで保安林 (鳥)
- 航行目録保安林 (航)
- 保健保安林 (保)
- 風致保安林 (風)
- 森林計画対象外区域
- 現有林区域
- その他森林区域
- 境界線
- 高度標高子線 +000000

- 凡例
- △ 三角点
 - 空中点
 - 標定點
 - 標高點
 - ◇ コンクリート橋
 - 石橋
 - 木橋
 - 土橋
 - 渡り
 - 溝
 - 池
 - 湖
 - 沼
 - 川
 - 河
 - 海
 - 湾
 - 岬
 - 島
 - 岩
 - 崖
 - 谷
 - 山
 - 峰
 - 頂
 - 尾
 - 嶺
 - 峠
 - 谷
 - 川
 - 河
 - 海
 - 湾
 - 岬
 - 島
 - 岩
 - 崖
 - 谷
 - 山
 - 峰
 - 頂
 - 尾
 - 嶺
 - 峠

福島県

平面直角座標系 第四式 (日本測地成果2000準拠)

注: この森林計画図は、地域森林計画に係る民間林の資源情報を把握すること等の目的で作成したものであり、所有権、所有界、用途等土地に関する権利及び林木の毀損について証明するものではありません。また、この計画図を複製または転用して他の図面を作成する場合には事前に権利・承認が必要となります。

1:5,000

