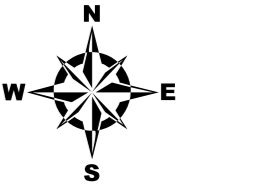
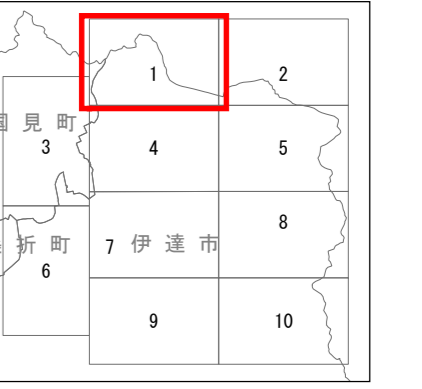
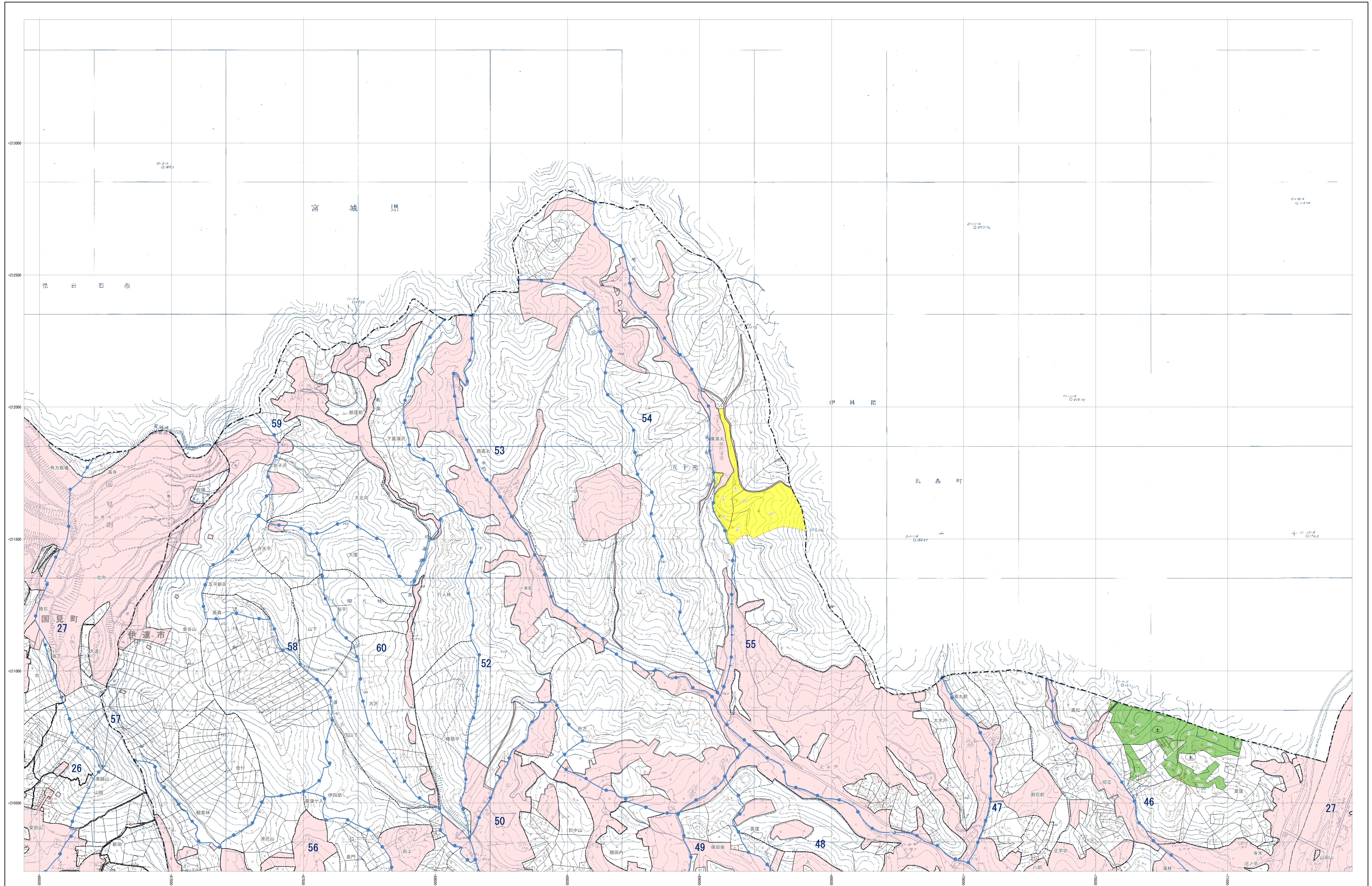


森林計画図

伊達市梁川 10-1



- 市界
- 町界
- 字界
- 地番界
- 小地区区分
- 地籍線
- 保山林及び保安施設地区等
- 水源かん養保山林
- 土砂崩壊防備保山林
- 飛砂防備保山林
- 加害保山林
- 水害防備保山林
- 湖沼防備保山林
- 防雪保山林
- 干雪防備保山林
- 防風保山林
- なだれ防止保山林
- 落石防止保山林
- 防虫保山林
- 鳥つみ保山林
- 航行目録保山林
- 保護保山林
- 風致保山林
- 森林計画対象外区域
- 既存林区域
- その他森林区域
- 境界線
- 座標格子線

- ### 凡例
- △ 三角点
 - 空中写真標点
 - 標定標点
 - 標高標点
 - コンクリート橋
 - 石橋
 - 天然石橋
 - 大橋
 - 都道府県界
 - 市界
 - 町界
 - 大字界
 - 普通道路
 - 特種道路
 - 其他道路
 - 堤防
 - 多摩川
 - 河川
 - 防火線
 - 電力線
 - 丸太
 - 針葉樹林
 - 広葉樹林
 - 竹
 - 其他の樹木
 - 森林
 - 水
 - 田
 - 畑
 - 牧草地
 - 農地
 - 森林計画界
 - 地籍界
 - 大字界
 - 市界
 - 町界
 - 大字界
 - 普通道路
 - 特種道路
 - 其他道路
 - 堤防
 - 多摩川
 - 河川
 - 防火線
 - 電力線
 - 丸太
 - 針葉樹林
 - 広葉樹林
 - 竹
 - 其他の樹木
 - 森林
 - 水
 - 田
 - 畑
 - 牧草地
 - 農地

福島県

平面直角座標系 第四式 (日本測地成果2000準拠) 注: この森林計画図は、地域森林計画に係る民間林の資源情報を把握すること等の目的で作成したものであり、所有権、所有界、用途等土地に関する権利及び立木木の計量について証明するものではありません。また、この計画図を複製または転写して他の図面を作成する場合には事前に申請・承認が必要となります。

1:5,000

