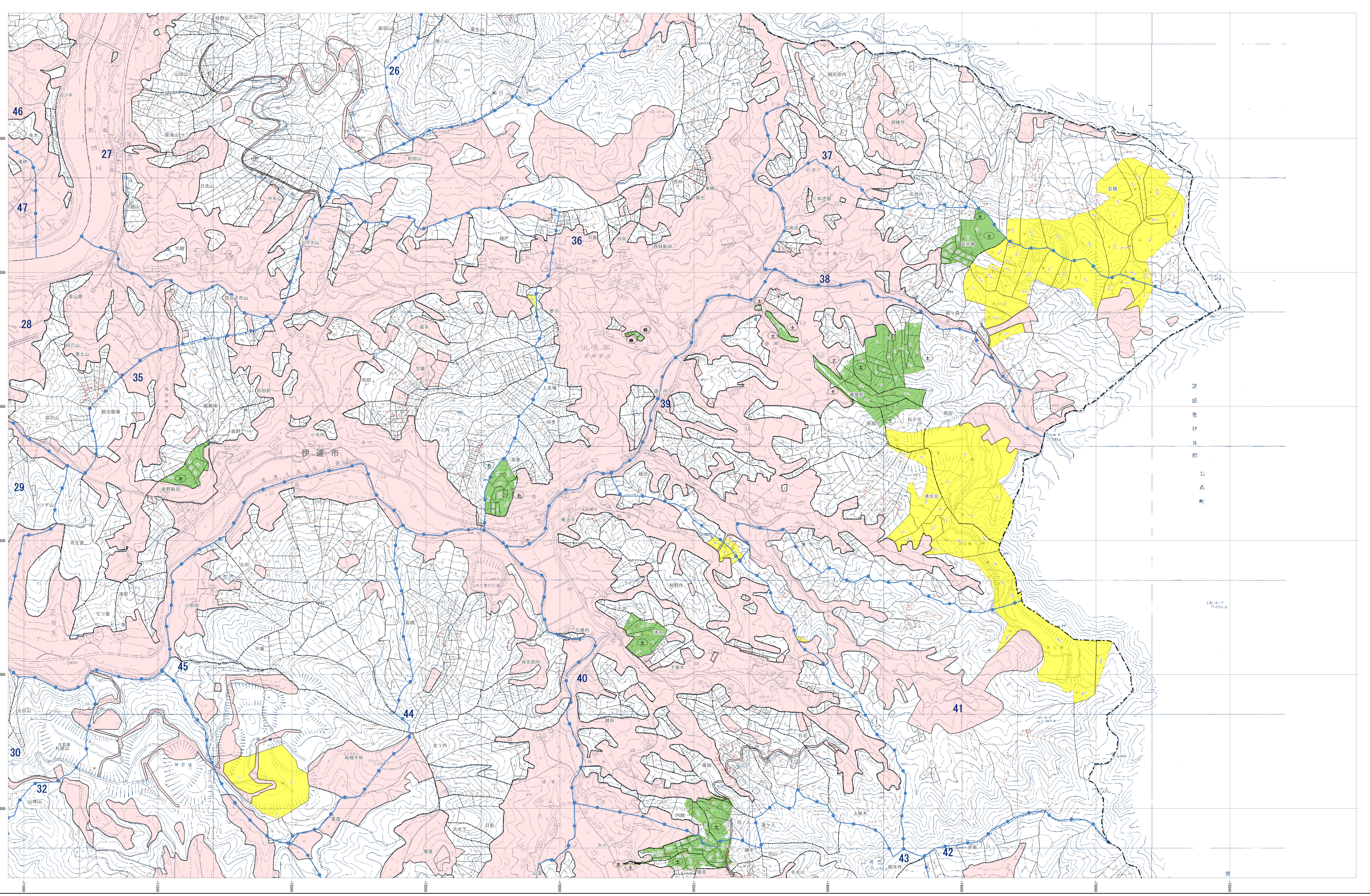
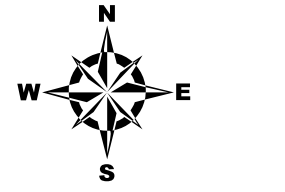
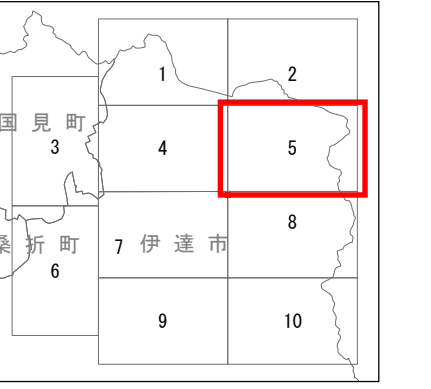


森林計画図



- 市界線
- 町界線
- 村界線
- 字界線
- 地番界線
- 小冊区分
- 苗が丘線
- 保安林及び保安施設地区等
- 水源かん養保安林 (水)
- 土砂流出防護保安林 (土)
- 飛砂防護保安林 (飛)
- 加圧保安林 (加)
- 水害防護保安林 (水)
- 湖沼防護保安林 (湖)
- 防雪保安林 (防)
- 干害防護保安林 (干)
- 防風保安林 (防)
- なだれ防止保安林 (な)
- 落石防止保安林 (落)
- 防火保安林 (火)
- 鳥獣害保安林 (鳥)
- 航行目録保安林 (航)
- 保護保安林 (保)
- 風致保安林 (風)
- 森林計画対象外区域
- 国定保安林区域
- その他森林区域
- 境界線
- 座標格子線

△	三角点
○	空中点
⊙	標準点
⊗	補点
⊕	コンクリート橋
⊖	石橋
⊙	天然石橋
⊕	木橋
⊖	土橋
⊙	鉄橋
⊕	架設橋
⊖	浮橋
⊙	舟橋
⊕	渡
⊖	踏切
⊙	踏切
⊕	踏切
⊖	踏切
⊙	踏切
⊕	踏切
⊖	踏切
⊙	踏切
⊕	踏切
⊖	踏切
⊙	踏切
⊕	踏切
⊖	踏切
⊙	踏切
⊕	踏切
⊖	踏切
⊙	踏切
⊕	踏切
⊖	踏切
⊙	踏切
⊕	踏切
⊖	踏切
⊙	踏切
⊕	踏切
⊖	踏切

福島県

注：この森林計画図は、地域森林計画に係る民間林の取組を支援すること等の目的で作成したものであり、所有権、所有態、用途等土地に関する権利および立木の詳細については証明するものではありません。また、この計画図を複製または転用して他の図面を作成する場合には事前に申請・承認が必要となります。

平面直角座標系 新JIS (日本測地成果2000準拠)

1:5,000



伊達市梁川 10-5