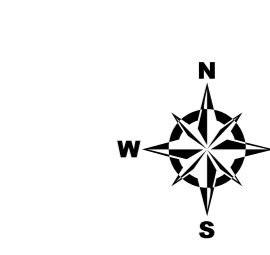
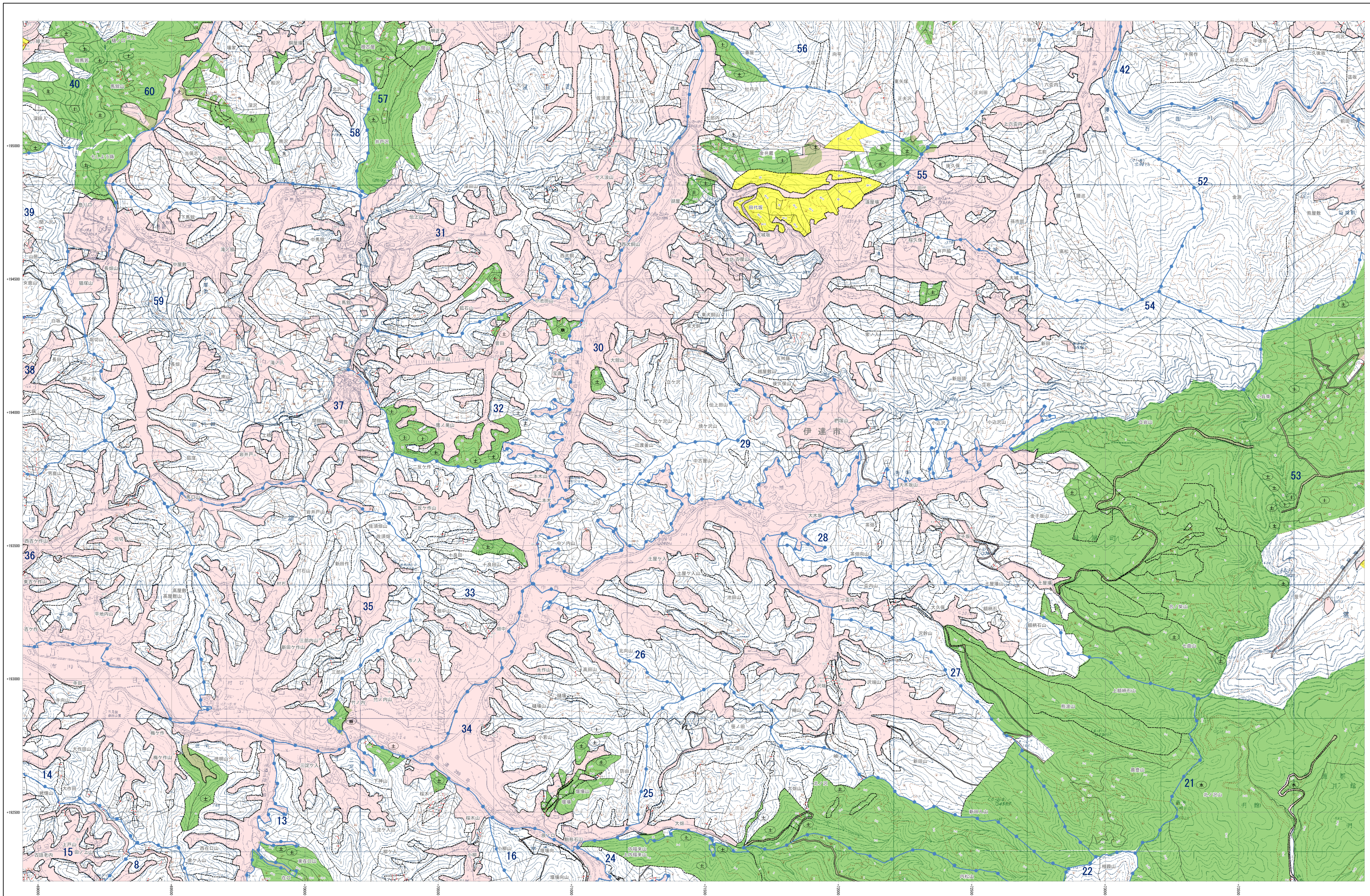


森林計画図



- 市界線
- 林班界線 29 林班番号
- 字界線 字名
- 地番線 地番
- 小班区分 小班番号
- 道筋線
- 保安林及び保安施設地区等
- 水源かん養保安林 (水)
- 土砂崩壊防備保安林 (土)
- 飛砂防備保安林 (黄)
- 風害防備保安林 (青)
- 水害防備保安林 (紫)
- 湖害防備保安林 (湖)
- 防雪保安林 (赤)
- 干害防備保安林 (干)
- 防露保安林 (黄)
- なだれ防止保安林 (藍)
- 落石防止保安林 (緑)
- 鳥つぎ保安林 (紫)
- 航行目録保安林 (湖)
- 保護保安林 (保)
- 風致保安林 (風)
- 高木計画対象外区域
- 固有林区域
- その他森林区域
- 境界線
- 標高等値線 +000000

- 凡例
- 三角点
 - 中点
 - 標高点
 - 市界点
 - コンクリート橋
 - 石橋
 - 大橋
 - 普通道路
 - 都道
 - 支道
 - 町村界
 - 大字界
 - 普通道路
 - 河川
 - 堤防
 - 電力線
 - 九尺計測線
 - 立木
 - その他の樹木
 - 竹
 - 樹木
 - 水
 - 堤防
 - 鉄道
 - 森林計画
 - 地籍
 - 大字
 - 市界
 - 支道
 - 普通
 - 特殊
 - 境界
 - 標高
 - 等値
 - 線
 - 境界
 - 線
 - 境界
 - 線
 - 境界
 - 線
 - 境界
 - 線
 - 境界
 - 線

福島県

平面直角座標系 第四式 (日本測地成果2000準拠)

注: この森林計画図は、地域森林計画に係る所管林の資源情報を把握すること等を目的で作成したものであり、所有権・所有界・用途等に資する権利関係は本図に反映していません。また、この計画図を複製または転用して他の用途を作成する場合には事前に申請・承認が必要となります。

1:5,000

