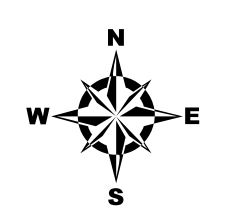
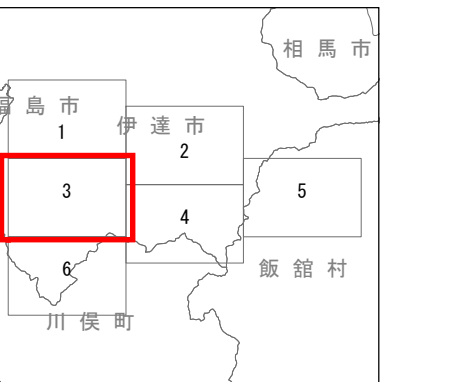
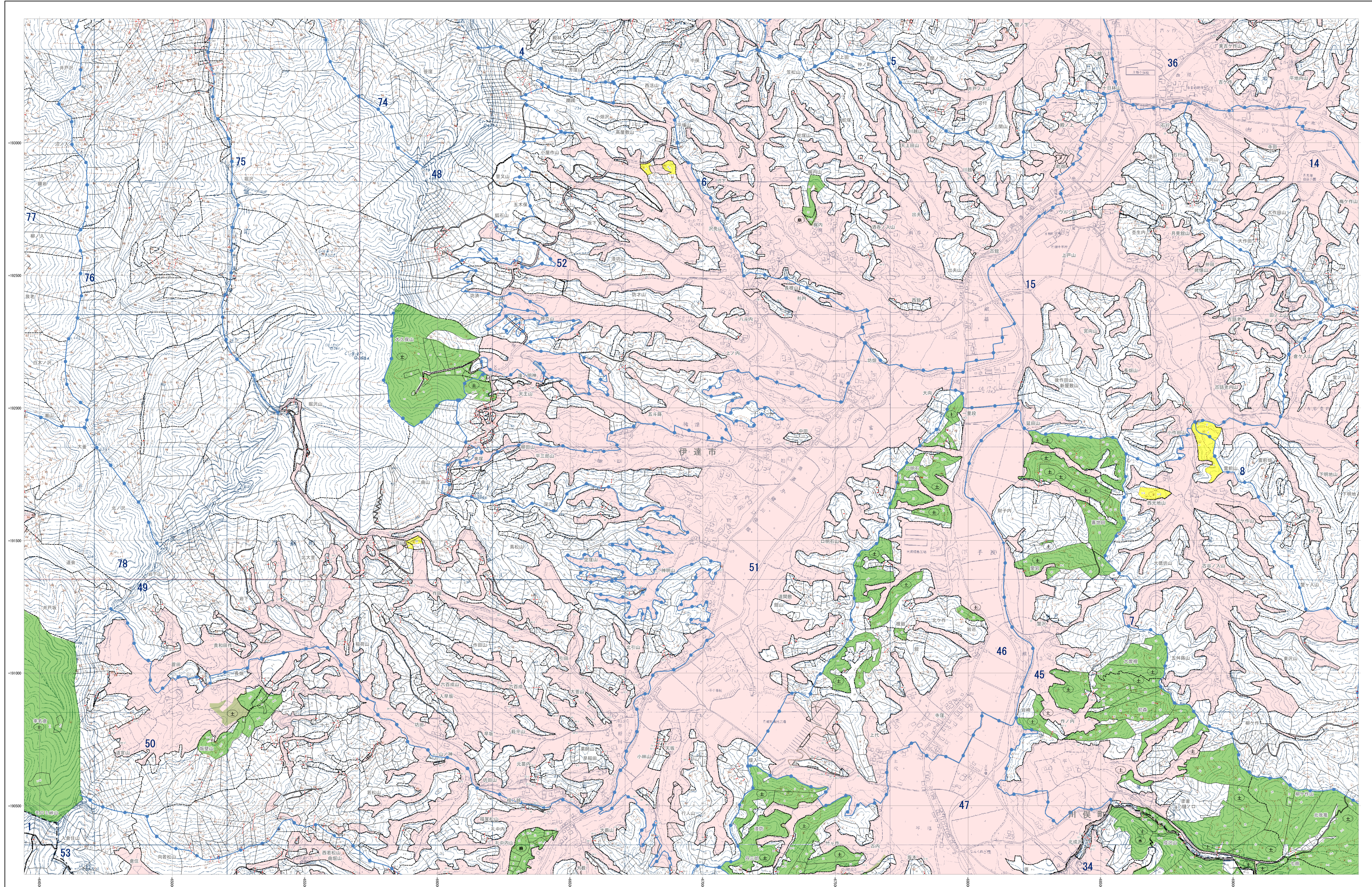


森林計画図

伊達市月館 6-3



- 村界線
—●—●— 林道線
—— 字界線
—— 地番線
—— 小界線
—— 尾筋線
■ 保安林及び保安施設区域
■ 水源かん養保安林
■ 土砂流出防護保安林
■ 飛砂防護保安林
■ 防風保安林
■ 水害防護保安林
■ 調査防護保安林
■ 防雪保安林
■ 干害防護保安林
■ 防露保安林
■ なだれ防止保安林
■ 落石防止保安林
■ 防災保安林
■ 航行目録保安林
■ 保護保安林
■ 風致保安林
■ 森林計画対象外区域
■ 現有林区域
■ その他森林区域
□ 区界線
—— 標高輪子線

凡例

▲	三等三角点
△	四等三角点
⊙	空中三角点
●	標定三角点
⊛	標高三角点
◎	コンクリート橋
⊕	石橋
⊖	木橋
⊗	天橋
⊙	鉄道
—●—●—	林道
——	国道
——	主要地方道
——	市道
——	町道
——	大字道
——	普通道
——	河川
——	干渉
——	水田
——	雑草
——	草原
——	山地
——	森林
——	農地
——	住宅地
——	工業地
——	商業地
——	公共用地
——	倉庫地
——	公園地
——	墓地
——	石碑

福島県

平面直角座標系 第4式 (日本測地成果2000準拠)

注: この森林計画図は、地域森林計画に係る所管林の資源情報を把握すること等の目的で作成したものであり、所有者、所有者、借主等に権利を譲渡したり立木等の毀損について証明するものではありません。また、この計画図を複製または転写して他の図面を作成する場合には事前に申請・承認が必要です。

1:5,000

