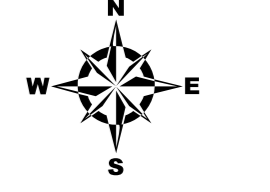
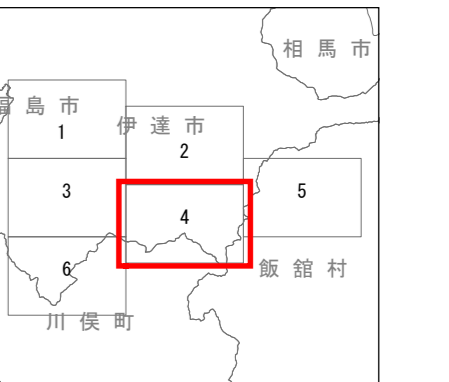
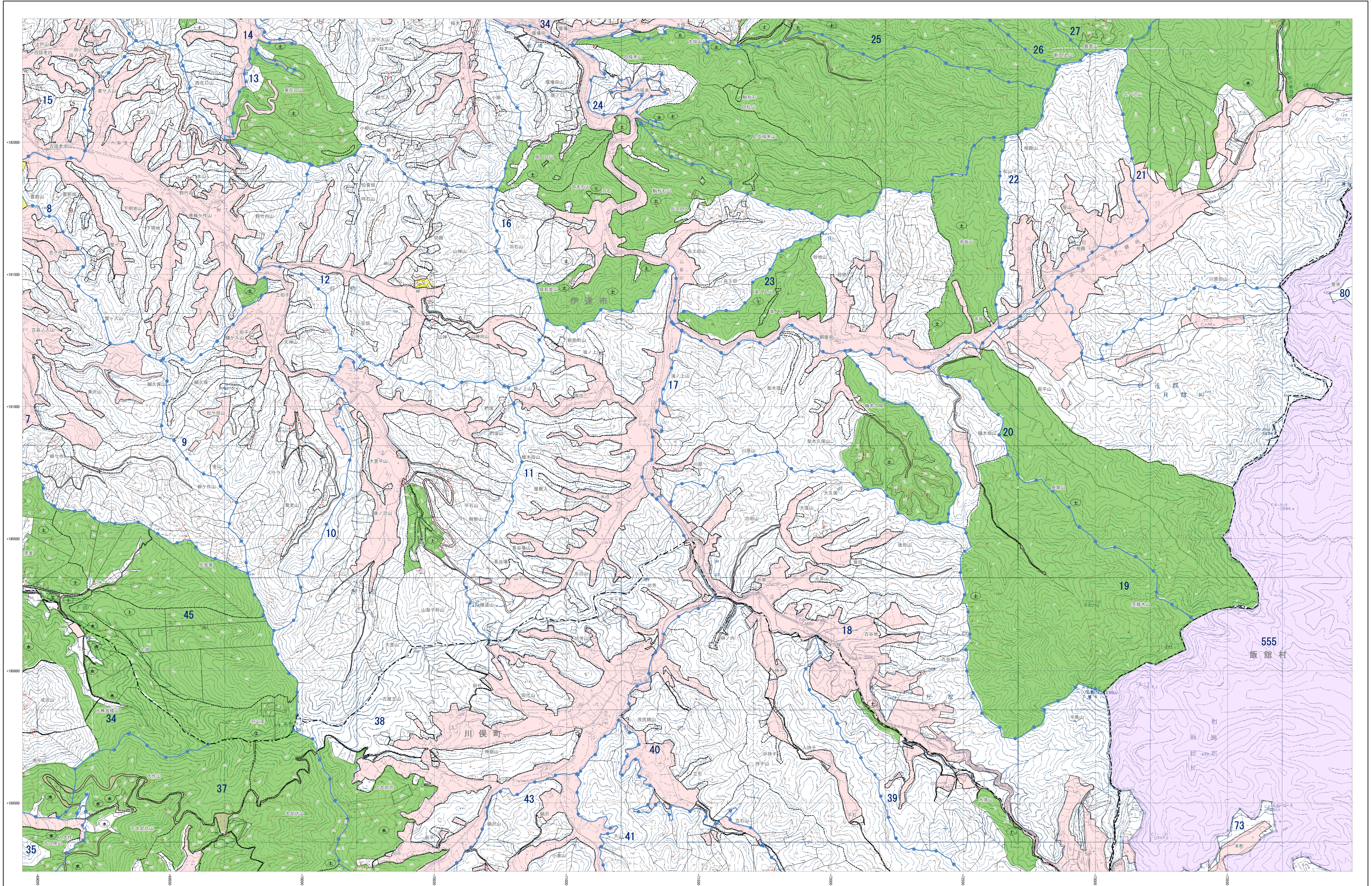


森林計画図



- 市界線
 - 町界線
 - 字界線
 - 小地区界線
 - 地籍界線
 - 小地区区分
 - 町界線
 - 森林計画対象外区域
 - 国定森林区域
 - その他森林区域
 - 境界線
 - 高度標高
- 29 林班番号
- 水源地保護保安林 (水)
- 土砂流出防止保安林 (土)
- 土砂崩壊防止保安林 (崩)
- 飛砂防止保安林 (飛)
- 防風保安林 (防)
- 海岸防風保安林 (海)
- 防雪保安林 (雪)
- 干害防止保安林 (干)
- 防雹保安林 (雹)
- なだれ防止保安林 (な)
- 落石防止保安林 (落)
- 鳥ついで保安林 (鳥)
- 航行目録保安林 (航)
- 保護保安林 (保)
- 風致保安林 (風)

- 凡例
- △ 三角点
 - 空中写真点
 - 標定點
 - 標高點
 - ◎ コンクリート橋
 - 石橋
 - 大橋
 - 小橋
 - 渡
 - 津
 - 村
 - 大字
 - 普通道路
 - 特種道路
 - 其他道路
 - 堤防
 - 防火線
 - 電力線
 - 計画道路
 - 林道
 - 竹
 - 其他の樹木
 - 水
 - 水田
 - 雑草
 - 牧草地
 - 農用地
 - 森林計画区域
 - 町界線
 - 大字界線
 - 市界線
 - 郡界線
 - 国界線
 - 境界線
 - 境界線
 - 境界線

福島県

平面直角座標系 第四式 (日本測地成果2000準拠)

注: この森林計画図は、地域森林計画に係る所管林の資源情報を把握すること等の目的で作成したものであり、所有権、所有界、用途等土地に関する権利及び林木の管理について証明するものではありません。また、この計画図を複製または転用して他の図面を作成する場合には事前に申請・承認が必要となります。

1:5,000

