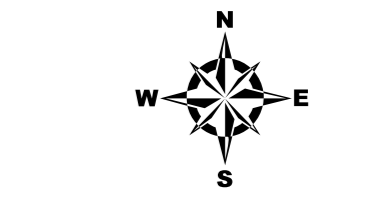


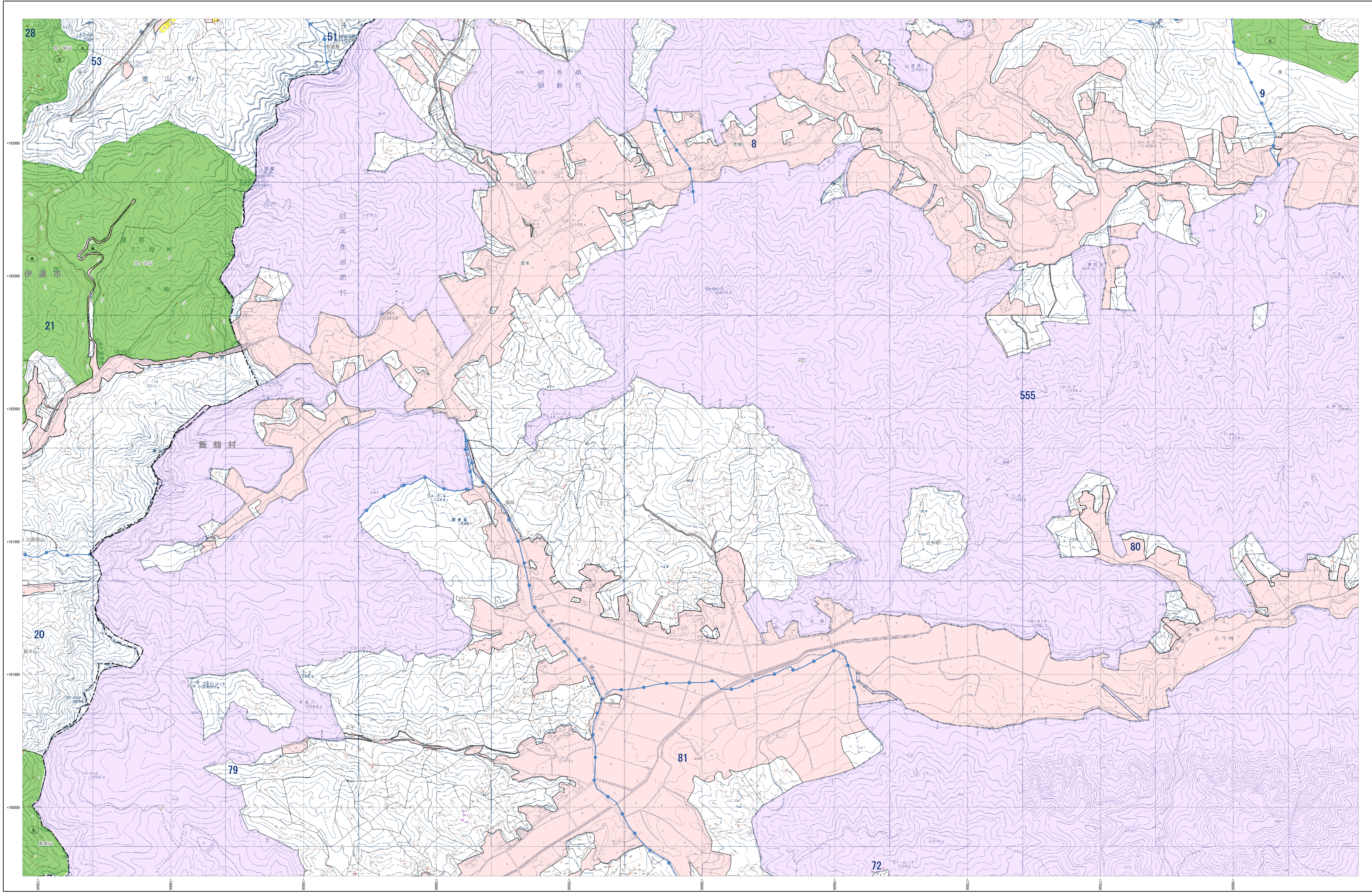
森林計画図

伊達市月館 6-5



- 市界線
- 町界線
- 字界線
- 小地区区分
- 小地区番号
- 町界線
- 保樹林及び保安施設地区等
- 水頭から湧き出る保樹林 (水)
- 土砂崩壊防止保樹林 (土)
- 崩壊防止保樹林 (崩)
- 火災防止保樹林 (火)
- 水害防止保樹林 (水)
- 湖沼防止保樹林 (湖)
- 防雪保樹林 (雪)
- 干害防止保樹林 (干)
- 防風保樹林 (風)
- なだれ防止保樹林 (な)
- 落石防止保樹林 (落)
- 防虫保樹林 (虫)
- 鳥獣害防止保樹林 (鳥)
- 航行目録保樹林 (航)
- 保護保樹林 (保)
- 風致保樹林 (風)
- 森林計画対象外区域
- 既存森林区域
- その他森林区域
- 境界線
- 座標格子線 +000000

- 凡例
- | | |
|---|-----------|
| △ | 三角点 |
| □ | 水準点 |
| ◎ | 空中写真点 |
| ○ | 標定点 |
| ⊙ | 標高点 |
| ⊗ | コンクリート橋 |
| ⊕ | 天然石橋 |
| → | 国道 |
| → | 県道 |
| → | 支道 |
| → | 町道 |
| → | 大字道 |
| → | 普通道路 |
| → | 特殊道路 |
| → | その他 |
| → | 鉄道 |
| → | 多摩川 |
| → | 電力線 |
| → | 防火線 |
| → | 電線 |
| → | 計画林 |
| ○ | 竹 |
| ○ | その他の樹木 |
| ○ | 雑草 |
| ○ | 水 |
| ○ | 田 |
| ○ | 畑 |
| ○ | 牧草地 |
| ○ | 農用地 |
| ○ | 森林計画対象外区域 |
| ○ | 市界線 |
| ○ | 町界線 |
| ○ | 大字道 |
| ○ | 普通道路 |
| ○ | 特殊道路 |
| ○ | その他 |
| ○ | 鉄道 |
| ○ | 電力線 |
| ○ | 防火線 |
| ○ | 電線 |
| ○ | 計画林 |
| ○ | 竹 |
| ○ | その他の樹木 |
| ○ | 雑草 |
| ○ | 水 |
| ○ | 田 |
| ○ | 畑 |
| ○ | 牧草地 |
| ○ | 農用地 |



平面直角座標系 第4式 (日本測地基準2000準拠)

注: この森林計画図は、地域森林計画に係る現況の資源情報を把握すること等の目的で作成したものであり、所有種・所有者・用途等生地の詳細については図解するものではありません。また、この計画図を複製または転写して他の図面を作成する場合には事前に権利関係を確認する必要があります。

1:5,000

0 100 200 300 400 500 1,000 m