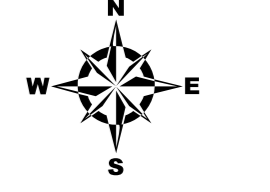
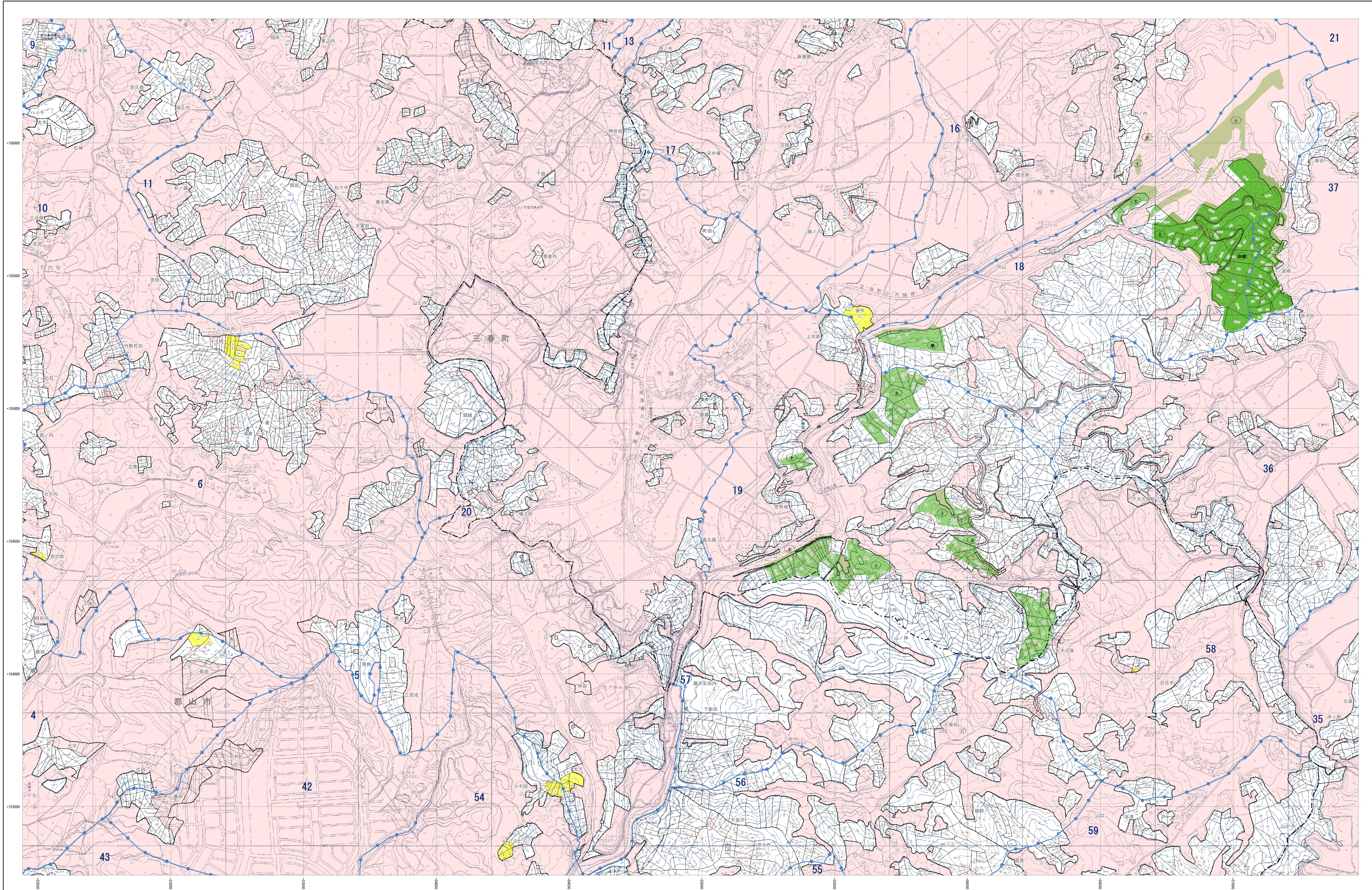


森林計画図



- 市界線
- 町界線
- 字界線
- 小地区区分
- 道の中心線
- 保安林及び保安施設地区等
- 水源かん養保安林
- 土砂流出防護保安林
- 飛砂防護保安林
- 水害防護保安林
- 湖沼防護保安林
- 防風保安林
- 干害防護保安林
- 防雪保安林
- なだれ防止保安林
- 落石防止保安林
- 防音保安林
- 景観保安林
- 航行目録保安林
- 保健保安林
- 風致保安林
- 森林計画対象外区域
- 国営森林区域
- その他森林区域
- 境界線
- 座標格子線

- 凡例
- △ 三角点
 - 空中写真標点
 - 標定標点
 - 標高標点
 - コントラスト標
 - 天照石標
 - 都道府県界線
 - 市界線
 - 町界線
 - 大字界線
 - 普通道
 - 主要道
 - 消防線
 - 電力線
 - 気象観測所
 - 神社
 - 寺
 - 水
 - 田
 - 雑草
 - 森林計画対象外区域
 - 国営森林区域
 - 町界線
 - 大字界線
 - 普通道
 - 主要道
 - 消防線
 - 電力線
 - 気象観測所
 - 神社
 - 寺
 - 水
 - 田
 - 雑草

注：この森林計画図は、地域森林計画に係る民間林の資源情報を把握すること等の目的で作成したものであり、所有権、所有界、用途等土地に関する権利及び立木木の詳細については図解するものではありません。また、この計画図を複製または転写して他の図面を作成する場合には事前に権利関係を確認する必要があります。

平面直角座標系 第四式 (日本測地成果2000準拠)

1:5,000

