

木 材 市 況

平 成 2 6 年 1 月

福 島 県 農 林 水 産 部

市況の概要

1. 素 材

12月の原木市場への入荷状況は、前月比4%増（前年比12%増）の30,141m³となっている。

販売量については、前月比2%増（前年比12%増）の30,001m³となっている。

1～12月の取扱量は、入荷量は前年比5%増、販売量は前年比5%増となっている。

1月の価格について、品薄高が続いている。

2. 製材品

12月の市場への入荷量は、前月比34%減（前年比7%増）の1,326m³となっている。

販売量については、前月比30%減（前年比同）の1,416m³となっている。

1～12月の取扱量は、入荷量は前年比18%増、販売量は6%増となっている。

1月の価格について、品薄高となっている。

3. 新設住宅着工戸数

12月の新設住宅着工戸数は、前月比6%増の1,432戸（前年比46%増）となっている。

木造戸数は前月よりも10%減の1,005戸（前年比28%増）で、木造率は70%となっている。

平成25年1～12月の新設住宅着工戸数は、前年比34%増の15,233戸、うち木造戸数は前年比26%増の10,696戸となっている。

I 木材価格

1. 素材の価格<工場着価格> (1月15日現在)

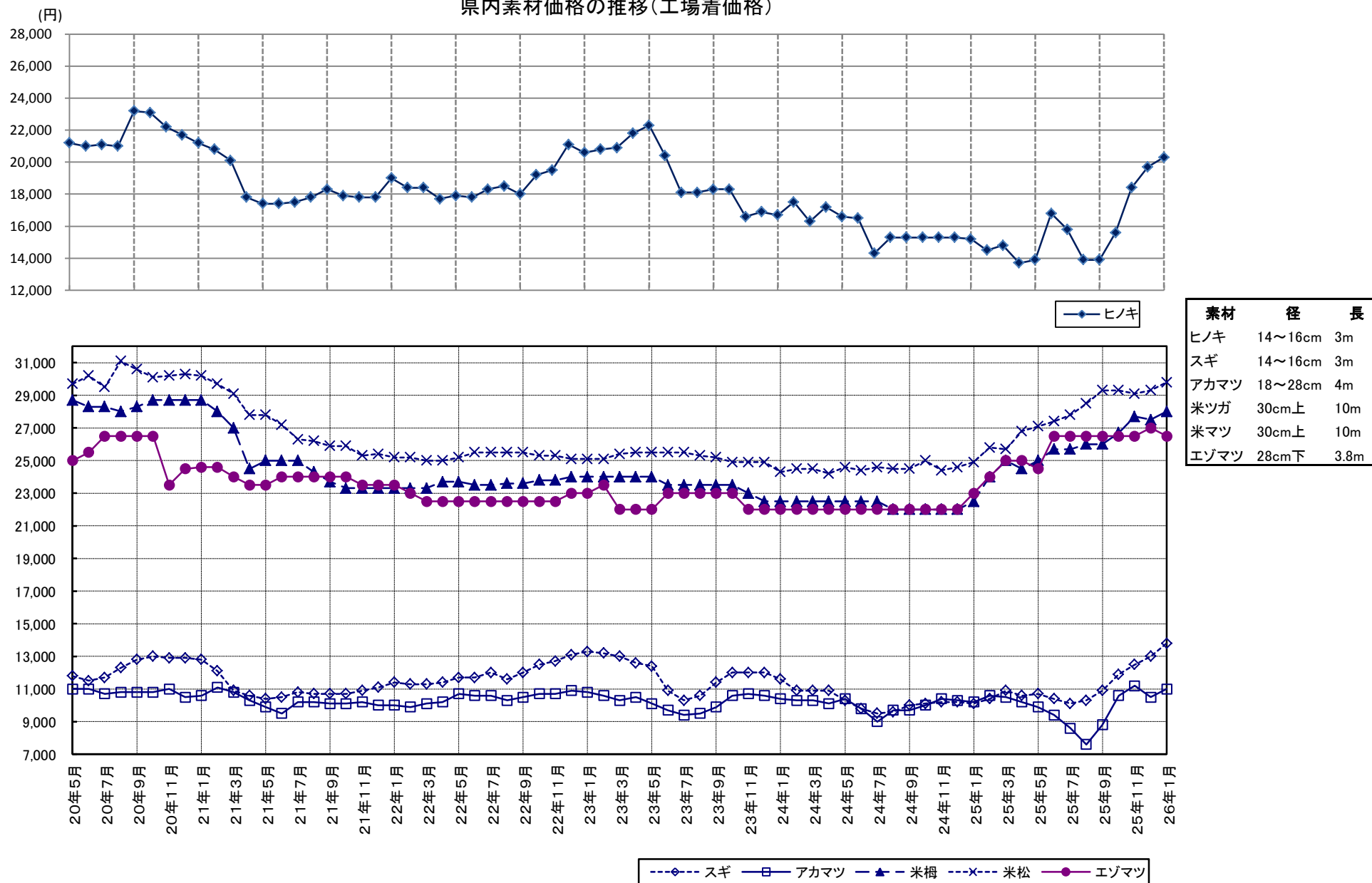
(単位:m3当り千円)

区分	形量		材質	樹種	中通り地方		会津地方		浜通り地方		県平均		
	径cm	長さm			当月	前月差	当月	前月差	当月	前月差	当月	前月差	
一般用材	小	5~9	4.00	並	スギ	9 (8 ~ 10)	0	(0 ~ 0)	0	9 (7 ~ 11)	1	9 (7 ~ 11)	1
		10~13		並		13 (13 ~ 15)	0	9 (9 ~ 9)	0	11 (8 ~ 13)	1	12 (8 ~ 15)	1
	中	14~18	3.00	並	スギ	15 (14 ~ 16)	0	11 (11 ~ 11)	0	14 (12 ~ 15)	3	14 (11 ~ 16)	1
				並	ヒノキ	23 (20 ~ 25)	1	(0 ~ 0)	0	17 (13 ~ 21)	1	20 (13 ~ 25)	0
		6.00	並	スギ	19 (17 ~ 22)	0	14 (8 ~ 20)	0	17 (15 ~ 19)	1	17 (8 ~ 22)	0	
			並	ヒノキ	32 (27 ~ 36)	2	(0 ~ 0)	0	24 (17 ~ 31)	0	28 (17 ~ 36)	1	
		20~28	3.65	並	スギ	15 (15 ~ 16)	0	12 (12 ~ 13)	0	13 (12 ~ 15)	1	14 (12 ~ 16)	0
			4.00	並	アカマツ	12 (9 ~ 15)	1	(0 ~ 0)	0	9 (9 ~ 10)	0	11 (9 ~ 15)	0
1.80	並		8 (5 ~ 10)	1	(0 ~ 0)	0	6 (4 ~ 8)	0	7 (4 ~ 10)	0			
家具木工用材	大	30以上	2.10	並	ブナ	25 (25 ~ 25)	1	27 (27 ~ 27)	2	(0 ~ 0)	0	26 (25 ~ 27)	1
				並	ナラ	25 (25 ~ 25)	1	30 (30 ~ 30)	3	(0 ~ 0)	0	27 (25 ~ 30)	1
				並	セン	(0 ~ 0)	0	30 (30 ~ 30)	3	(0 ~ 0)	0	30 (30 ~ 30)	3
外材	米材 (定尺)	30以上	10.00	並	米ツガ	28 (28 ~ 28)	2	(0 ~ 0)	0	28 (25 ~ 31)	0	28 (25 ~ 31)	0
				並	米マツ	30 (30 ~ 30)	1	29 (29 ~ 29)	0	30 (29 ~ 32)	0	30 (29 ~ 32)	1
	北洋材 (定尺)	28以下	3.80	並	エゾマツ	(0 ~ 0)	0	(0 ~ 0)	0	27 (25 ~ 28)	0	27 (25 ~ 28)	0
				並	ベニマツ	(0 ~ 0)	0	(0 ~ 0)	0	32 (28 ~ 36)	0	32 (28 ~ 36)	0
	南洋材	70~90	8~14	並	カラマツ	22 (22 ~ 22)	2	(0 ~ 0)	0	25 (22 ~ 28)	0	24 (22 ~ 28)	1
				並	ラワン	(0 ~ 0)	0	(0 ~ 0)	0	(0 ~ 0)	0	(0 ~ 0)	0
パルプ用材				並	マツ	5 (5 ~ 5)	1	(0 ~ 0)	0	4 (4 ~ 4)	1	5 (4 ~ 5)	1
				並	広葉樹	5 (5 ~ 5)	1	(0 ~ 0)	0	7 (7 ~ 7)	1	6 (5 ~ 7)	1

区分	形量		材質	樹種	会津共販		いわき	
	径cm	長さm			当月	前月差	当月	前月差
一般用材	12以下	4.00	並	カラマツ	(0 ~ 0)		8 (6 ~ 9)	0
	13~14		並	カラマツ	(0 ~ 0)		8 (7 ~ 8)	0
	16以上		並	カラマツ	(0 ~ 0)		9 (8 ~ 10)	0

- 注) 1. 前月差の△印は値下りを、*印は前月実績がなかったことを示す。
 2. ()内は各地域の価格幅、()外は各地域の平均的価格を示す。
 3. 一般用材カラマツは工場着価格ではなく、福島県森林組合連合会の会津共販所・いわき木材流通センターの素材市売価格を示す。
 4. 各地域の価格について、異常値が生じた場合には県平均算出から除く場合がある。

県内素材価格の推移(工場着価格)



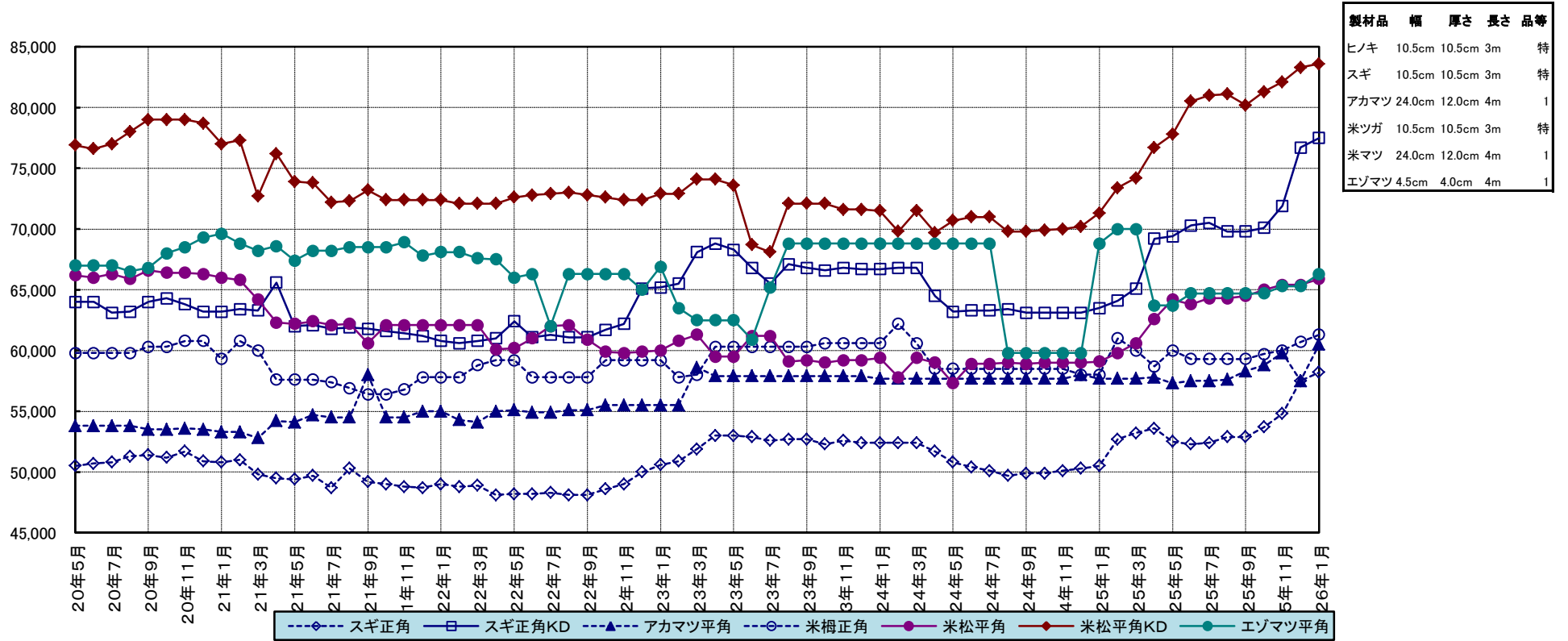
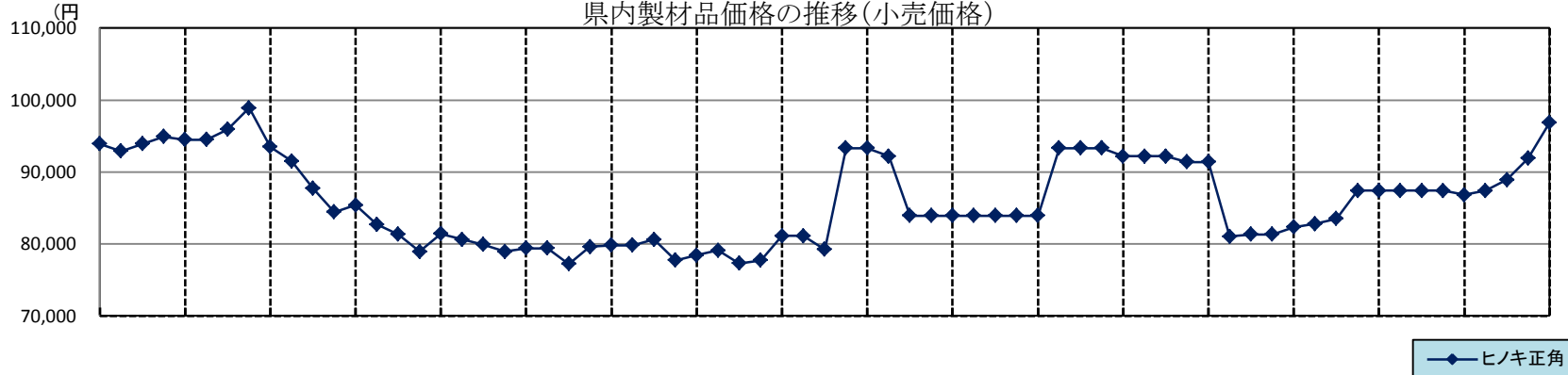
2. 製材品（合板）の価格<小売価格>（1月15日現在）

（製材品：m3当り千円、合板：1枚当り円）

使用区分	材種	形 量			樹 種	等 級	中通り地方		会津地方		浜通り地方		県平均		
		厚cm	幅cm	長さm			当 月	前月差	当 月	前月差	当 月	前月差	当 月	前月差	
材	土台	10.50	10.50	4.00	カラムツ	一等	59 (55 ~ 65)	1	(0 ~ 0)	0	77 (77 ~ 77)	0	64 (55 ~ 77)	1	
					米ヒバ	一等	75 (74 ~ 76)	△16	95 (95 ~ 95)	0	84 (83 ~ 86)	0	83 (74 ~ 95)	△6	
					防腐米母	一等	69 (62 ~ 82)	1	84 (84 ~ 84)	0	72 (71 ~ 73)	△1	72 (62 ~ 84)	0	
	柱	挽	10.50	10.50	3.00	スキ	二方上小	158 (115 ~ 200)	10	(0 ~ 0)	0	133 (133 ~ 133)	0	149 (115 ~ 200)	6
							特等(ケリン)	57 (53 ~ 64)	1	65 (65 ~ 65)	0	55 (55 ~ 55)	0	58 (53 ~ 65)	0
							特等(KD)	78 (75 ~ 82)	0	81 (78 ~ 85)	1	73 (72 ~ 74)	1	78 (72 ~ 85)	1
		12.00	12.00	3.00	スキ	二方上小	185 (110 ~ 260)	10	(0 ~ 0)	0	117 (117 ~ 117)	0	162 (110 ~ 260)	6	
						特等(ケリン)	60 (53 ~ 70)	2	72 (72 ~ 72)	0	55 (55 ~ 55)	0	61 (53 ~ 72)	1	
						特等(KD)	77 (73 ~ 82)	0	79 (75 ~ 84)	0	72 (70 ~ 74)	1	76 (70 ~ 84)	0	
		12.00	12.00	6.00	スキ	特等	97 (89 ~ 110)	3	90 (90 ~ 90)	0	107 (107 ~ 107)	4	97 (89 ~ 110)	2	
		角	10.50	10.50	3.00	ヒノキ	特等	92 (90 ~ 94)	5	(0 ~ 0)	0	107 (107 ~ 107)	5	97 (90 ~ 107)	5
						WW集成材	一等	80 (75 ~ 84)	4	(0 ~ 0)	0	85 (85 ~ 85)	0	81 (75 ~ 85)	2
	一等						82 (78 ~ 86)	2	(0 ~ 0)	0	85 (85 ~ 85)	0	83 (78 ~ 86)	2	
	10.50	10.50		米ツガ	特等	61 (60 ~ 62)	1	(0 ~ 0)	0	62 (62 ~ 62)	0	61 (60 ~ 62)	0		
	桁及び梁	10.50	10.50	4.00	アカマツ	一等	58 (55 ~ 64)	1	(0 ~ 0)	0	57 (57 ~ 57)	0	58 (55 ~ 64)	1	
一等						61 (58 ~ 66)	4	(0 ~ 0)	0	58 (58 ~ 58)	0	61 (58 ~ 66)	3		
米マツ						一等(ケリン)	64 (60 ~ 68)	1	71 (71 ~ 71)	0	66 (64 ~ 68)	0	66 (60 ~ 71)	1	
						一等(KD)	87 (78 ~ 96)	0	84 (84 ~ 84)	0	80 (74 ~ 86)	1	84 (74 ~ 96)	1	
母屋大引き						9.00	9.00	4.00	スキ	一等	46 (38 ~ 52)	1	55 (55 ~ 55)	0	55 (55 ~ 55)
根太及びバルキ	挽割	4.00	4.50	4.00	米ツガ	一等	60 (50 ~ 70)	2	(0 ~ 0)	0	65 (65 ~ 65)	0	62 (50 ~ 70)	1	
					スキ	一等	56 (54 ~ 58)	1	65 (62 ~ 68)	0	59 (57 ~ 61)	3	60 (54 ~ 68)	2	
					エノマツ	一等	60 (55 ~ 65)	1	(0 ~ 0)	0	79 (79 ~ 79)	0	66 (55 ~ 79)	1	
間柱	3.00	10.50	3.00	スキ	一等	59 (54 ~ 65)	2	68 (62 ~ 74)	0	59 (57 ~ 61)	0	61 (54 ~ 74)	1		
造貫	板	1.50	9.00	3.65	スキ	一等	57 (48 ~ 62)	1	59 (57 ~ 61)	0	60 (59 ~ 61)	0	58 (48 ~ 62)	0	
		床板	1.20	18.00	1.80	アカマツ	一等	51 (48 ~ 55)	0	(0 ~ 0)	0	45 (45 ~ 45)	0	50 (45 ~ 55)	0
		野地板	0.90	12.00	1.80	アカマツ	一等	45 (40 ~ 48)	1	(0 ~ 0)	0	41 (41 ~ 41)	0	44 (40 ~ 48)	1
作敷居	挽割	4.50	10.50	3.65	アカマツ	二方無節	242 (195 ~ 280)	0	(0 ~ 0)	0	290 (290 ~ 290)	0	254 (195 ~ 290)	0	
					米マツ	二方無節	330 (300 ~ 360)	0	(0 ~ 0)	0	300 (300 ~ 300)	0	320 (300 ~ 360)	0	
	材	割	4.50	10.50	3.65	スキ	三方無節	278 (215 ~ 340)	13	194 (189 ~ 198)	5	300 (300 ~ 300)	0	254 (189 ~ 340)	△3
						二方無節	240 (190 ~ 280)	10	194 (189 ~ 198)	5	265 (265 ~ 265)	0	229 (189 ~ 280)	0	
材	割	4.50	10.50	3.65	米ツガ	三方無節	283 (265 ~ 300)	10	(0 ~ 0)	0	250 (250 ~ 250)	0	272 (250 ~ 300)	7	
普通合板	0.30	91.00	1.82	ラワン	2類	500 (480 ~ 520)	20	615 (615 ~ 615)	0	830 (700 ~ 960)	0	655 (480 ~ 960)	8		
	1.20	90.00	1.80	ラワン	コンパネ	1393 (1280 ~ 1500)	33	1505 (1505 ~ 1505)	5	1438 (1350 ~ 1525)	△200	1427 (1280 ~ 1525)	△49		
構造用合板	1.20	91.00	1.82	針葉樹	1類	1182 (1047 ~ 1300)	24	1150 (1150 ~ 1150)	10	1315 (1180 ~ 1450)	65	1221 (1047 ~ 1450)	35		
	2.40	91.00	1.82	針葉樹	1類	2607 (2500 ~ 2800)	14	2400 (2400 ~ 2400)	△50	2525 (2350 ~ 2700)	0	2545 (2350 ~ 2800)	△2		

注) *は前月実績なし

県内製材品価格の推移(小売価格)



2-1 県内の市場流通の動向

I 県内市場における入荷量及び販売量

・素材

(単位：m3、%)

		25年5月	前月比	前年比	25年6月	前月比	前年比	25年7月	前月比	前年比	25年8月	前月比	前年比	25年9月	前月比	前年比	25年10月	前月比	前年比	25年11月	前月比	前年比	25年12月	前月比	前年比	25年1~12月	前年比
入荷量	県内	16,812	80	114	17,051	101	107	14,374	84	100	13,197	92	93	15,989	121	95	22,631	142	103	23,355	103	98	24,162	103	104	238,349	103
	県外	2,959	72	144	4,568	154	125	2,473	54	74	4,004	162	114	6,921	173	201	5,675	82	93	5,633	99	129	5,979	106	161	53,480	117
	計	19,771	79	118	21,619	109	111	16,847	78	95	17,201	102	98	22,910	133	113	28,306	124	100	28,988	102	103	30,141	104	112	291,830	105
販売量	県内	13,037	78	118	13,655	105	107	10,188	75	95	11,874	117	92	12,794	108	88	18,601	145	104	18,484	99	91	18,352	99	101	185,912	100
	県外	6,492	79	130	7,449	115	90	7,807	105	113	6,137	79	120	10,582	172	180	9,357	88	105	11,029	118	127	11,649	106	134	107,335	117
	計	19,529	78	122	21,104	108	100	17,995	85	102	18,011	100	100	23,376	130	114	27,958	120	104	29,513	106	102	30,001	102	112	293,247	105

*調査市場は、福島原木センター、南東北木材、福島県中央木材市場、東白木材市場、奥久慈木材流通センター、いわき木材流通センター、平木材市場。

・製品

(単位：m3、%)

		25年5月	前月比	前年比	25年6月	前月比	前年比	25年7月	前月比	前年比	25年8月	前月比	前年比	25年9月	前月比	前年比	25年10月	前月比	前年比	25年11月	前月比	前年比	25年12月	前月比	前年比	25年1~12月	前年比	
入荷量	県内	国産材	396	79	93	471	119	95	448	95	130	551	123	120	591	107	167	660	112	176	464	70	111	483	104	121	5,520	115
		外材	30	39	86	78	260	111	41	53	171	69	168	96	74	107	142	58	78	114	128	221	175	46	36	96	814	107
		計	426	74	92	549	129	97	489	89	133	620	127	117	665	107	164	718	108	168	592	82	121	529	89	119	6,334	116
	県外	国産材	698	84	144	852	122	133	685	80	120	851	124	116	1,042	122	127	1,085	104	144	1,087	100	136	654	60	107	9,797	129
		外材	150	110	73	135	90	63	135	100	87	186	138	127	253	136	105	300	119	123	326	109	176	143	44	78	2,356	97
		計	848	88	123	987	116	116	820	83	113	1,037	126	118	1,295	125	122	1,385	107	139	1,413	102	143	797	56	100	12,153	121
	計	国産材	1,094	82	120	1,323	121	117	1,133	86	124	1,402	124	118	1,633	116	139	1,745	107	154	1,551	89	127	1,137	73	112	15,317	123
		外材	180	85	75	213	118	75	176	83	98	255	145	117	327	128	111	358	109	122	454	127	176	189	42	81	3,170	99
		計	1,274	83	110	1,536	121	108	1,309	85	119	1,657	127	118	1,960	118	134	2,103	107	148	2,005	95	136	1,326	66	107	18,487	118
販売量	県内	国産材	550	48	64	710	129	67	565	80	54	724	128	62	909	126	72	955	105	82	1,466	154	120	974	66	90	10,969	88
		外材	30	15	12	78	260	29	41	53	13	69	168	25	74	107	28	58	78	21	315	543	133	205	65	97	1,688	53
		計	580	43	52	788	136	60	606	77	45	793	131	55	983	124	64	1,013	103	71	1,781	176	122	1,179	66	91	12,657	81
	県外	国産材	621	315	188	622	100	222	603	97	447	664	110	365	853	128	399	898	105	424	231	26	116	237	103	191	5,504	210
		外材	150	*	*	140	93	7,000	142	101	7,100	162	114	*	258	159	*	318	123	*	0	0	*	0	*	*	1,170	10,636
		計	771	391	234	762	99	270	745	98	544	826	111	454	1,111	135	519	1,216	109	574	231	19	114	237	103	191	6,674	254
	計	国産材	1,171	87	99	1,332	114	100	1,168	88	99	1,388	119	102	1,762	127	119	1,853	105	135	1,697	92	120	1,211	71	101	16,473	109
		外材	180	93	71	218	121	80	183	84	58	231	126	84	332	144	127	376	113	139	315	84	132	205	65	97	2,858	89
		計	1,351	88	94	1,550	115	97	1,351	87	90	1,619	120	99	2,094	129	120	2,229	106	136	2,012	90	121	1,416	70	100	19,331	106

*調査市場は、福島県中央木材市場、郡山木材市場、平木材市場。

II 住宅統計

1 地域別新設住宅着工戸数の推移（土木部建築指導課）

	平成25年6月				平成25年7月				平成25年8月				平成25年9月				平成25年10月				平成25年11月				平成25年12月				平成25年の累計（1～12月）											
	前年	前年	前年	前年	前年	前年	前年	前年	前年	前年	前年	前年	前年	前年	前年	前年	前年	前年	前年	前年	前年	前年	前年	前年	前年	前年	前年	前年	前年	前年	前年	前年	前年	前年	前年	前年				
	総戸数	比	戸数	比	総戸数	比	戸数	比	総戸数	比	戸数	比	総戸数	比	戸数	比	総戸数	比	戸数	比	総戸数	比	戸数	比	総戸数	比	戸数	比	総戸数	比	戸数	比	総戸数	比	戸数	比	総戸数	比	戸数	比
市	福島市	210	188	152	245	236	332	138	314	169	122	110	128	126	117	73	133	107	45	74	46	137	183	109	202	332	227	237	180	1,864	125	1,208	119	65						
	会津若松市	69	96	40	85	87	218	82	228	53	90	42	74	71	145	65	159	67	134	53	115	59	164	52	163	76	262	43	239	689	133	563	127	82						
	郡山市	242	165	206	226	229	156	138	125	245	219	158	198	135	63	102	65	155	77	126	100	194	58	157	63	224	137	169	129	2,484	125	1,778	122	72						
	いわき市	450	205	277	147	957	363	359	287	388	199	206	138	330	89	238	90	302	83	226	118	351	96	280	97	239	63	135	45	4,608	144	2,796	123	61						
	白河市	52	208	50	208	29	161	28	165	16	64	15	65	53	1,767	38	1,267	23	58	21	55	62	135	58	5,800	64	246	43	1,433	459	153	387	176	84						
	須賀川市	40	87	36	100	28	49	26	58	44	92	40	98	44	122	40	125	49	73	46	94	44	126	42	162	60	143	44	110	470	80	406	83	86						
	喜多方市	17	170	14	156	19	106	18	106	29	242	28	233	18	225	17	243	18	150	18	164	10	67	9	69	23	164	23	164	175	131	167	130	95						
	相馬市	63	225	28	100	42	131	24	86	30	60	27	59	35	106	33	138	32	28	31	31	71	154	70	159	44	147	21	75	595	115	457	99	77						
	二本松市	26	118	24	240	42	117	35	97	12	133	10	125	15	75	15	83	52	1,040	52	1,040	28	104	27	113	45	643	30	429	355	153	284	153	80						
	田村市	14	117	14	117	20	333	14	280	28	350	11	157	19	112	18	106	27	113	27	123	23	256	7	78	38	78	18	67	224	127	140	95	63						
	南相馬市	71	37	32	160	122	581	81	540	115	303	28	165	129	315	54	257	87	116	65	271	77	107	66	388	93	443	72	720	949	166	590	281	62						
	伊達市	24	400	22	367	29	85	20	77	16	320	16	320	8	35	7	33	57	238	52	289	43	91	20	43	21	525	20	667	297	149	236	135	79						
	本宮市	22	200	21	350	9	75	8	67	16	267	15	250	8	28	7	24	17	121	14	117	74	463	58	446	21	210	16	160	249	161	191	135	77						
計	1,300	144	916	170	1,849	245	971	188	1,161	164	706	131	991	104	707	103	993	81	805	100	1,173	104	955	116	1,280	139	871	120	13,418	133	9,203	125	69							
郡	伊達郡	21	233	21	263	20	83	12	52	13	108	10	83	7	13	5	16	14	175	14	233	10	43	9	64	7	140	6	150	145	76	121	79	83						
	安達郡	10	*	10	*	5	63	5	63	7	233	7	233	3	300	3	300	25	833	25	833	7	70	7	70	20	667	7	233	89	234	76	200	85						
	岩瀬郡	11	79	11	85	5	56	5	63	17	100	17	100	14	233	14	280	9	60	8	67	15	300	14	280	13	57	12	52	147	88	141	92	96						
	南会津郡	9	45	9	100	3	43	2	29	3	38	3	43	7	78	7	78	11	275	3	150	11	122	1	14	2	67	2	100	61	80	39	68	64						
	耶麻郡	6	120	6	150	8	100	8	114	6	150	6	150	5	100	4	80	2	18	2	29	4	133	3	150	1	25	1	25	47	75	45	82	96						
	河沼郡	25	278	23	383	6	46	6	67	8	800	6	600	12	171	10	167	10	56	4	22	3	150	3	150	2	67	2	67	81	113	68	110	84						
	大沼郡	10	200	9	180	3	60	3	60	7	100	6	86	19	475	18	450	4	27	4	27	4	100	4	100	8	*	8	*	78	142	65	118	83						
	西白河郡	56	215	45	188	20	69	19	68	14	50	13	48	37	529	37	529	44	259	34	262	49	980	40	800	30	750	29	725	379	184	314	170	83						
	東白川郡	28	280	16	160	8	67	8	67	6	86	6	100	10	500	8	400	17	1,700	14	1,400	25	1,250	25	1,250	14	200	14	200	147	165	121	144	82						
	石川郡	11	79	11	79	11	79	11	79	11	122	10	111	16	145	16	145	10	67	10	67	13	130	12	133	9	225	9	225	130	130	126	130	97						
	田村郡	11	183	11	183	29	264	20	182	8	80	7	78	20	667	20	667	10	143	10	143	6	67	6	75	6	100	6	100	121	153	104	135	86						
	双葉郡	2	*	2	*	60	3,000	60	3,000	12	1,200	12	1,200	42	2,100	3	150	1	4	1	6	8	73	7	64	30	*	28	*	169	282	118	223	70						
	相馬郡	6	200	6	300	7	117	5	100	8	200	4	100	11	220	7	175	26	153	25	147	28	70	26	100	10	250	10	333	221	213	155	180	70						
計	206	170	180	178	185	125	164	118	120	108	107	100	203	178	152	167	183	119	154	117	183	138	157	150	152	230	134	213	1,815	140	1,493	129	82							
総計	1,506	147	1,096	171	2,034	225	1,135	173	1,281	157	813	126	1,194	112	859	110	1,176	85	959	102	1,356	108	1,112	120	1,432	146	1,005	128	15,233	134	11,111	126	70							

注) 1 福島県土木部建築指導課「福島県新設住宅の着工戸数」(速報値)より作成。
 なお、速報値の誤差を確定後に一部修正入力しています。また、国土交通省が公表する統計数値とは必ずしも一致しません。

注) 2 *は対前年実績が0

2. 構造別・資金別及び利用別新設住宅着工戸数、床面積

	25年7月			25年8月			25年9月			25年10月			25年11月			25年12月			平成25年1～12月の累計				
	戸数	前月	床面積	戸数	前月	床面積	戸数	前月	床面積	戸数	前月	床面積	戸数	前月	床面積	戸数	前月	床面積	戸数	前年	対総	床面積	前年
		前年			前年			前年			前年			前年			前年						
総数	2,034	135	180,295	1,281	63	137,127	1,194	93	122,629	1,176	98	119,121	1,356	115	139,782	1,432	106	141,001	15,233	134	100	1,510,348	135
構造																							
木造	1,135	104	114,502	813	72	95,862	859	106	94,756	959	112	101,763	1,112	116	117,023	1,005	90	105,499	10,696	126	70	1,158,532	128
非木造	899	219	65,793	468	52	41,265	335	72	27,873	217	65	17,358	244	112	22,759	427	175	35,502	4,537	160	30	351,816	163
資金																							
民間資金	1,452	121	135,194	1,134	78	122,932	991	87	105,087	1,118	113	112,433	1,250	112	128,899	1,273	102	125,096	12,703	127	83	1,283,013	131
公的資金	582	190	45,101	147	25	14,195	203	138	17,542	58	29	6,688	106	183	10,883	159	150	15,905	2,530	190	17	227,335	164
利用																							
持家	808	99	105,167	695	86	92,725	690	99	89,947	678	98	89,946	795	117	106,067	759	95	97,735	8,050	124	53	1,057,291	126
その他	1,226	177	75,128	586	48	44,402	504	86	32,682	498	99	29,175	561	113	33,715	673	120	43,266	7,183	148	47	453,057	159

(国土交通省「建築着工統計調査報告」より)

3. 過去の構造・資金別及び利用別新設住宅着工戸数、床面積

区分	年別	平成23年						平成24年						平成25年									
		県内			全国			県内			全国			県内			全国						
		戸数	前年	対総	床面積	前年	戸数	前年	戸数	前年	対総	床面積	前年	戸数	前年	戸数	前年	対総	床面積	前年	戸数	前年	
	比	数比		比		比		比	数比		比		比		比	数比		比		比		比	
総数		7,826	84	100	811,643	87	834,117	103	11,353	145	100	1,121,365	138	882,797	106	15,233	134	100	1,510,348	135	980,025	111	
構造																							
木造		6,183	86	79	670,488	88	464,837	101	8,516	138	75	906,080	135	486,755	105	10,696	126	70	1,158,532	128	549,971	113	
非木造		1,643	76	21	141,155	85	369,280	105	2,837	173	25	215,285	153	396,042	107	4,537	160	30	351,816	163	430,054	109	
資金																							
民間資金		6,740	83	86	697,795	86	706,437	102	10,023	149	88	982,381	141	765,704	108	12,703	127	83	1,283,013	131	864,411	113	
公的資金		1,086	88	14	113,848	93	127,680	104	1,330	122	12	138,984	122	117,093	92	2,530	190	17	227,335	164	115,614	99	
利用																							
持家		4,945	93	63	630,939	92	305,626	100	6,488	131	57	836,761	133	311,589	102	8,050	124	53	1,057,291	126	354,772	114	
その他		2,881	71	37	180,704	74	528,491	104	4,865	169	43	284,604	157	571,208	108	7,183	148	47	453,057	159	625,253	109	

* その他：貸家、給与住宅（会社、官公署、学校等がその社員・職員・教員等を居住させる目的で建築するもの）、分譲住宅を含む。