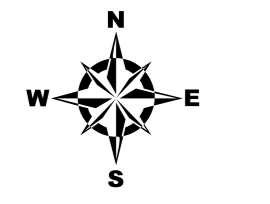
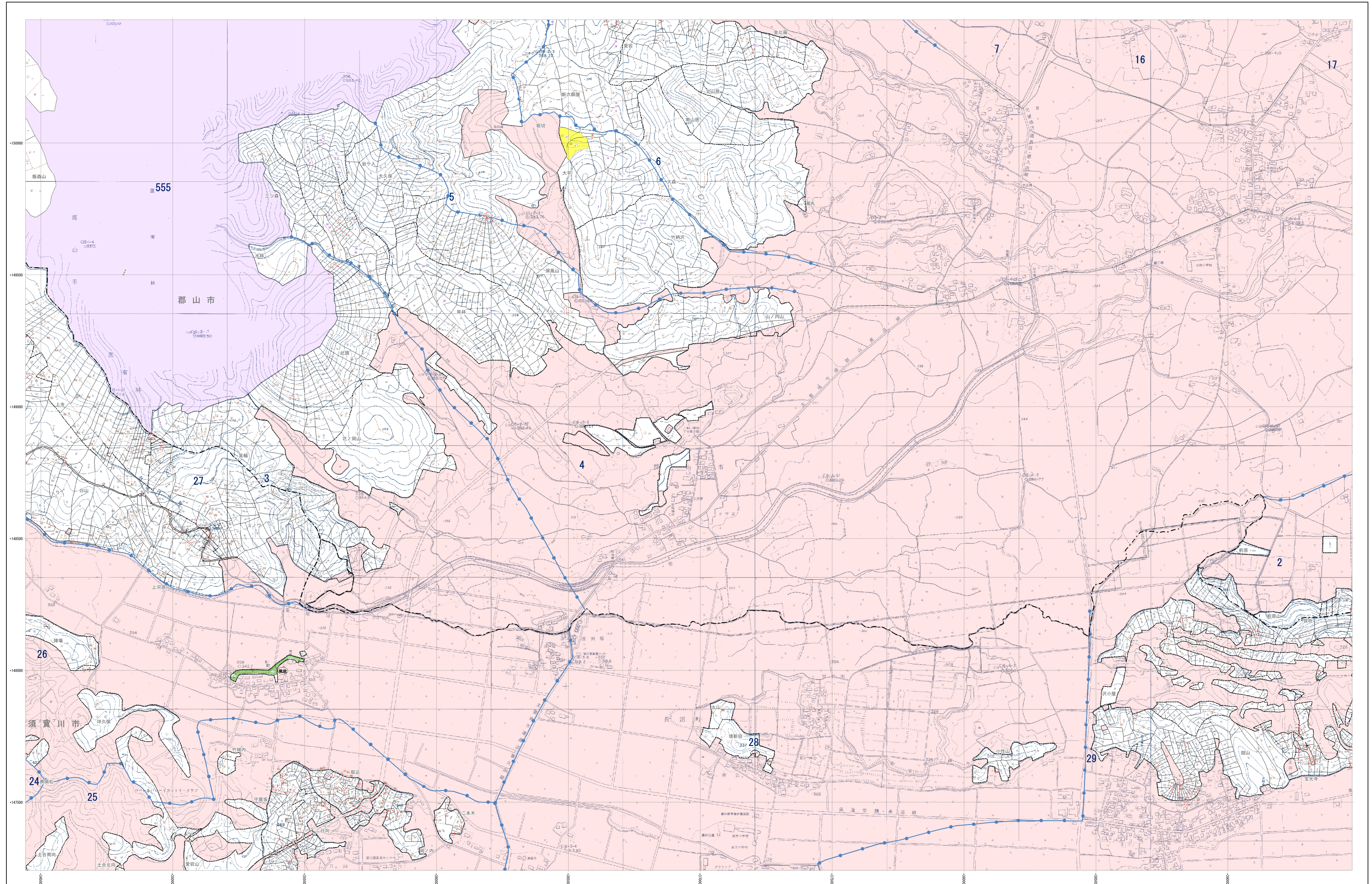


森林計画図

郡山市郡山 28-26



- 青野村界線
- 林道界線
- 字界線
- 地籍界線
- 小地区区分
- 地籍線
- 保安林及び保安施設地区等
- 水源かん養保安林(水)
- 土砂流出防備保安林(土)
- 土砂崩壊防備保安林(崩)
- 飛砂防備保安林(飛)
- 加害保安林(加)
- 水害防備保安林(水)
- 湖沼防備保安林(湖)
- 防雪保安林(雪)
- 干害防備保安林(干)
- 防風保安林(風)
- なだれ防止保安林(な)
- 落石防止保安林(石)
- 防虫保安林(虫)
- 鳥つみ保安林(鳥)
- 航行目録保安林(航)
- 保護保安林(保)
- 風致保安林(風)
- 森林計画対象外区域
- 国有林区域
- その他森林区域
- 境界線
- 座標格子線

凡例

△	三角標
□	四角標
○	空中標
●	標定標
⊙	標高標
⊗	コンクリート標
◎	石標
⊕	大石標
⊘	都府県界線
→	道支庁界線
---	町界線
---	大字界線
---	普通鉄道線
---	特快鉄道線
---	国鉄線
---	多摩線
---	新幹線
---	電力線
---	気力線
○	立派な樹木
○	その他の樹木
○	草
○	水
○	沼
○	湖
○	池
○	温泉
○	水たまり
○	水田
○	畑
○	農地
○	森林区域
○	国有林区域
○	村域
○	大字
○	市界線
○	町界線
○	大字界線
○	普通鉄道線
○	特快鉄道線
○	国鉄線
○	多摩線
○	新幹線
○	電力線
○	気力線

福島県

平面直角座標系 第四式 (日本測地成果2000換算) 注: この森林計画図は、地域森林計画に係る民間林の資源情報を把握すること等の目的で作成したものであり、所有権・所有関係・用途等に關する権利関係及び林木の状態について証明するものではありません。また、この計画図を複製または転載して他の図面を作成する場合には事前に権利関係の調査が必要です。

1:5,000

