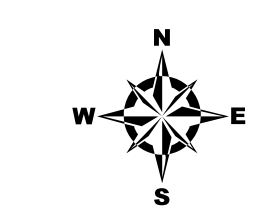


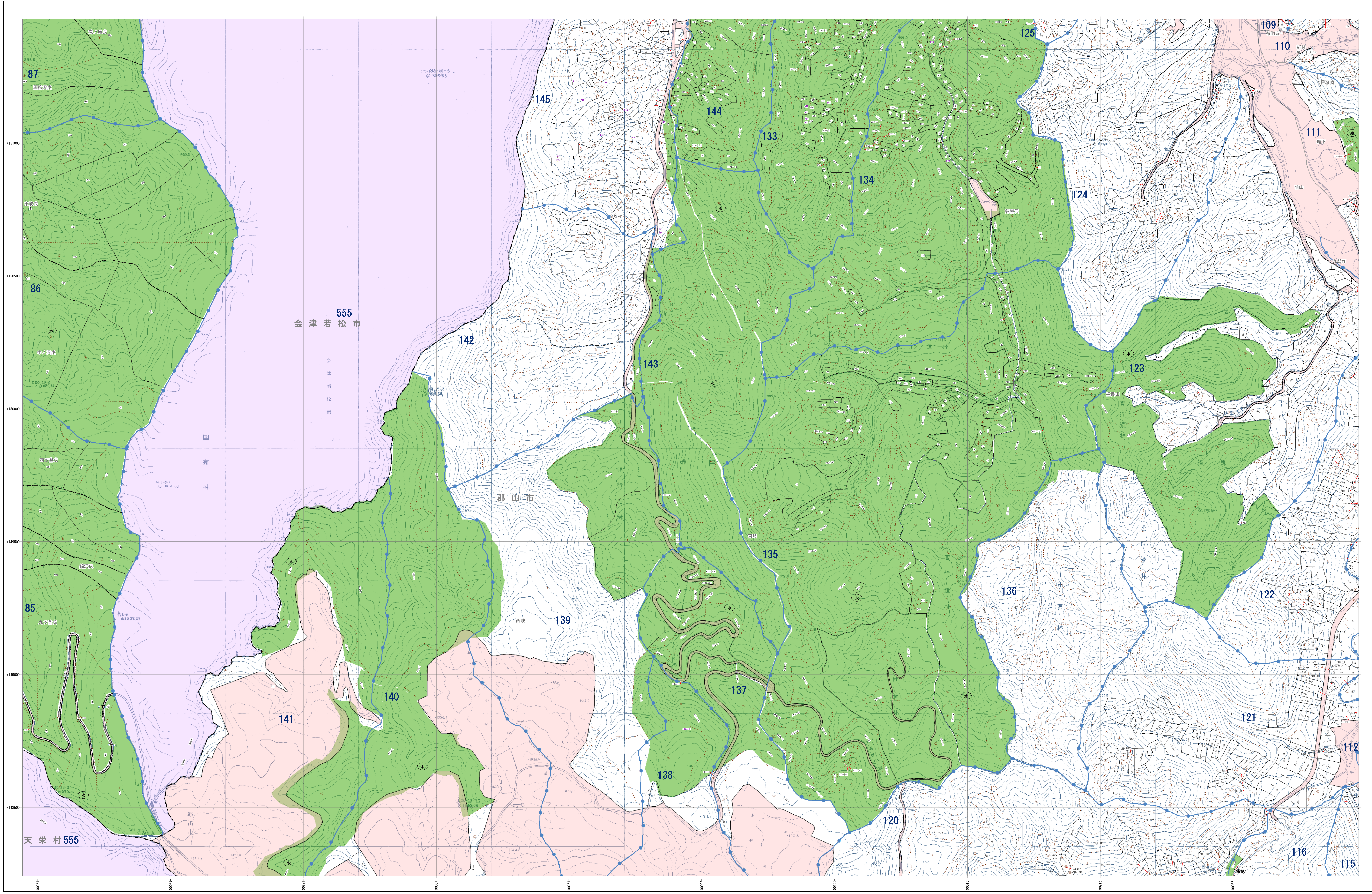
森林計画図

郡山市湖南 17-12



- 市界
- 町界
- 字界
- 地番界
- 小地区区分
- 地籍線
- 保安全及び保安施設地域等
- 水源かん養保安林
- 土砂流出防護保安林
- 飛砂防護保安林
- 水害防護保安林
- 湖沼防護保安林
- 防雪保安林
- 干害防護保安林
- 防風保安林
- なだれ防止保安林
- 滝石防止保安林
- 防風保安林
- 鳥つぎ保安林
- 航行目録保安林
- 保護保安林
- 風致保安林
- 森林計画対象外区域
- 国有林区域
- その他森林区域
- 境界線
- 座標格子線

- 凡例
- △ 三角点
 - 空中点
 - 標定点
 - 標高点
 - コントラスト標
 - 石標
 - 大石標
 - 郡界
 - 町界
 - 大字界
 - 普通道路
 - 国道
 - 主要地方道
 - 支路
 - 鉄道線
 - 電力線
 - 計画線
 - 立木
 - その他樹木
 - 雑草
 - 水
 - 池
 - 沼
 - 湖
 - 海
 - 河川
 - 堤防
 - 橋
 - 踏切
 - 駅
 - 神社
 - 寺
 - 家
 - 倉庫
 - 学校
 - 公園
 - 墓地
 - 墳墓
 - 石碑



平面直角座標系 測尺式 (日本測地成果2000準拠)

注: この森林計画図は、地域森林計画に係る国有林の資源情報を把握することを目的で作成したものであり、所有権・所有界・用途等土地に関する権利関係及び立木等の詳細については図解するものではありません。また、この計画図を複製または転載して他の図面を作成する場合には事前に申請・承認が必要となります。

