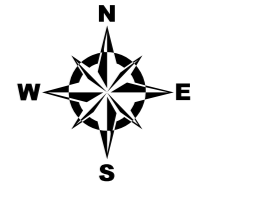
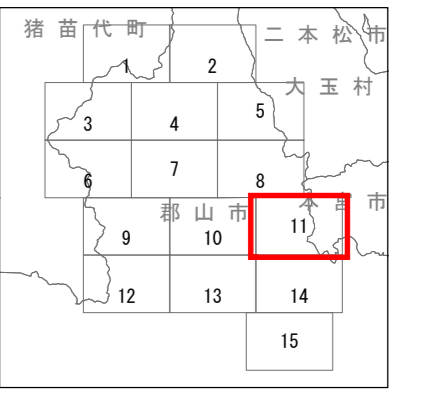
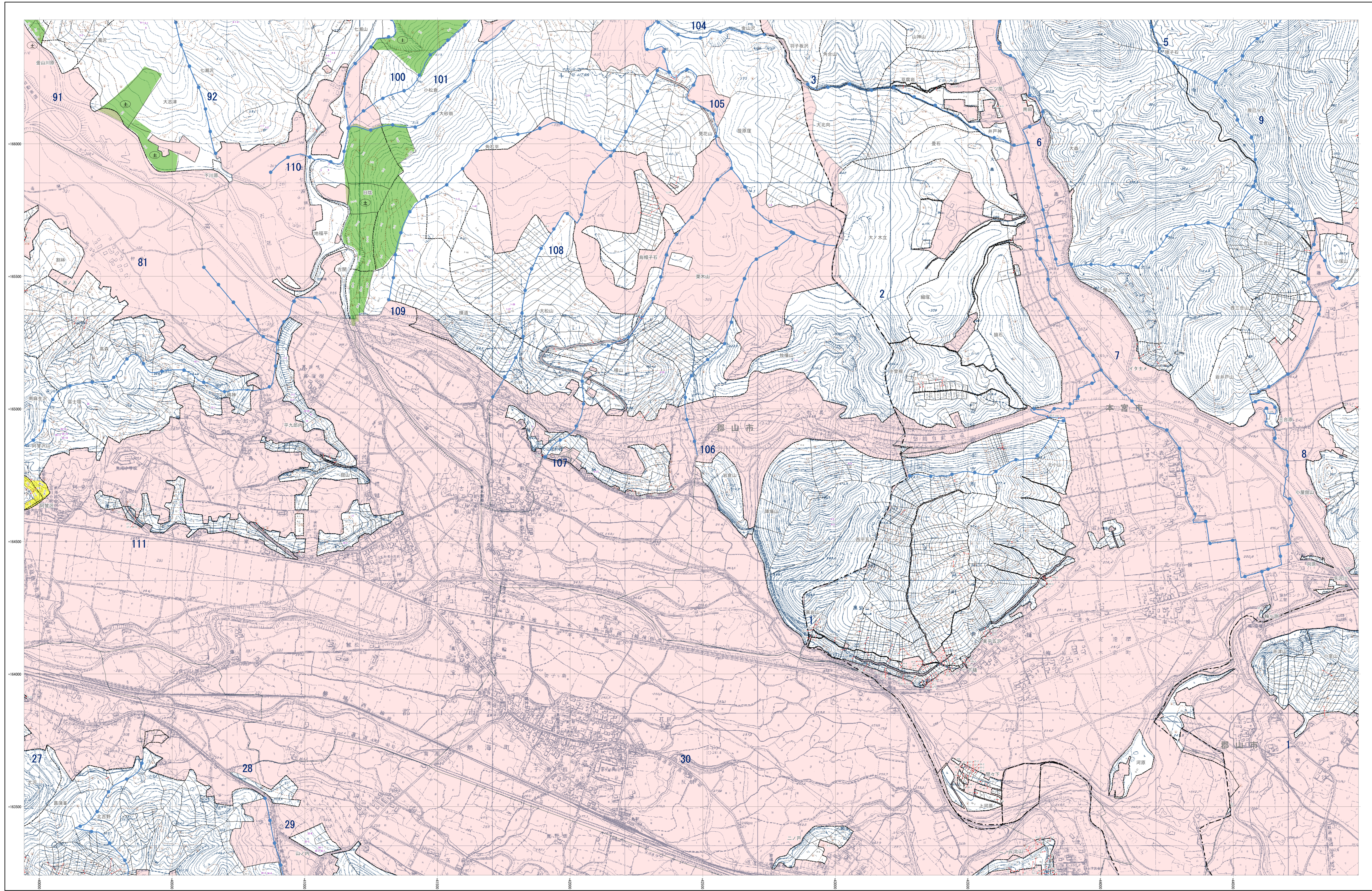


森林計画図

郡山市熱海 15-11



-----	市界	-----	林道番号	29
-----	林道	-----	字界	字名
-----	地番	-----	小地区分	小地区号
-----	地番	-----	道の区線	
-----	保安林及び保安施設地区等			
-----	水源かん養保安林 (水)			
-----	土砂流出防護保安林 (土)			
-----	飛砂防護保安林 (飛)			
-----	防火保安林 (防)			
-----	水害防護保安林 (水)			
-----	湖沼防護保安林 (湖)			
-----	防畜保安林 (畜)			
-----	干害防護保安林 (干)			
-----	防護保安林 (防)			
-----	なだれ防止保安林 (な)			
-----	落石防止保安林 (落)			
-----	集水保安林 (集)			
-----	航行目録保安林 (航)			
-----	保護保安林 (保)			
-----	風致保安林 (風)			
-----	森林計画対象外区域			
-----	既存森林区域			
-----	その他森林区域			
-----	道路線			
-----	崖線			

凡例	
△	三角点
□	空中点
○	標定點
●	標高點
◎	コンクリート橋
○	石橋
○	土橋
○	渡り
○	国道
○	主要道
○	村道
○	大字道
○	普通道
○	河川
○	排水溝
○	防火線
○	電力線
○	ガス管
○	電話線
○	他の樹木
○	その他
○	水
○	地
○	林
○	地
○	村
○	社
○	寺
○	所
○	地
○	地
○	地
○	地
○	地

平面直角座標系 第四式 (日本測地成果2000準拠)
 注：この森林計画図は、地域森林計画に係る民間林の取組を支援すること等の目的で作成したものであり、所有権・所有権・借権等土地に関する権利関係は必ずしもこの図面に反映してはおりません。また、この図面を複製または転写して他の図面を作成する場合には事前に申請・承認が必要となります。

1:5,000



福島県