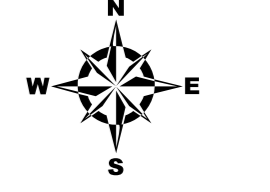
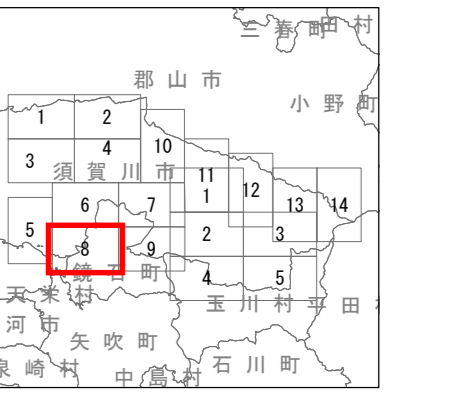
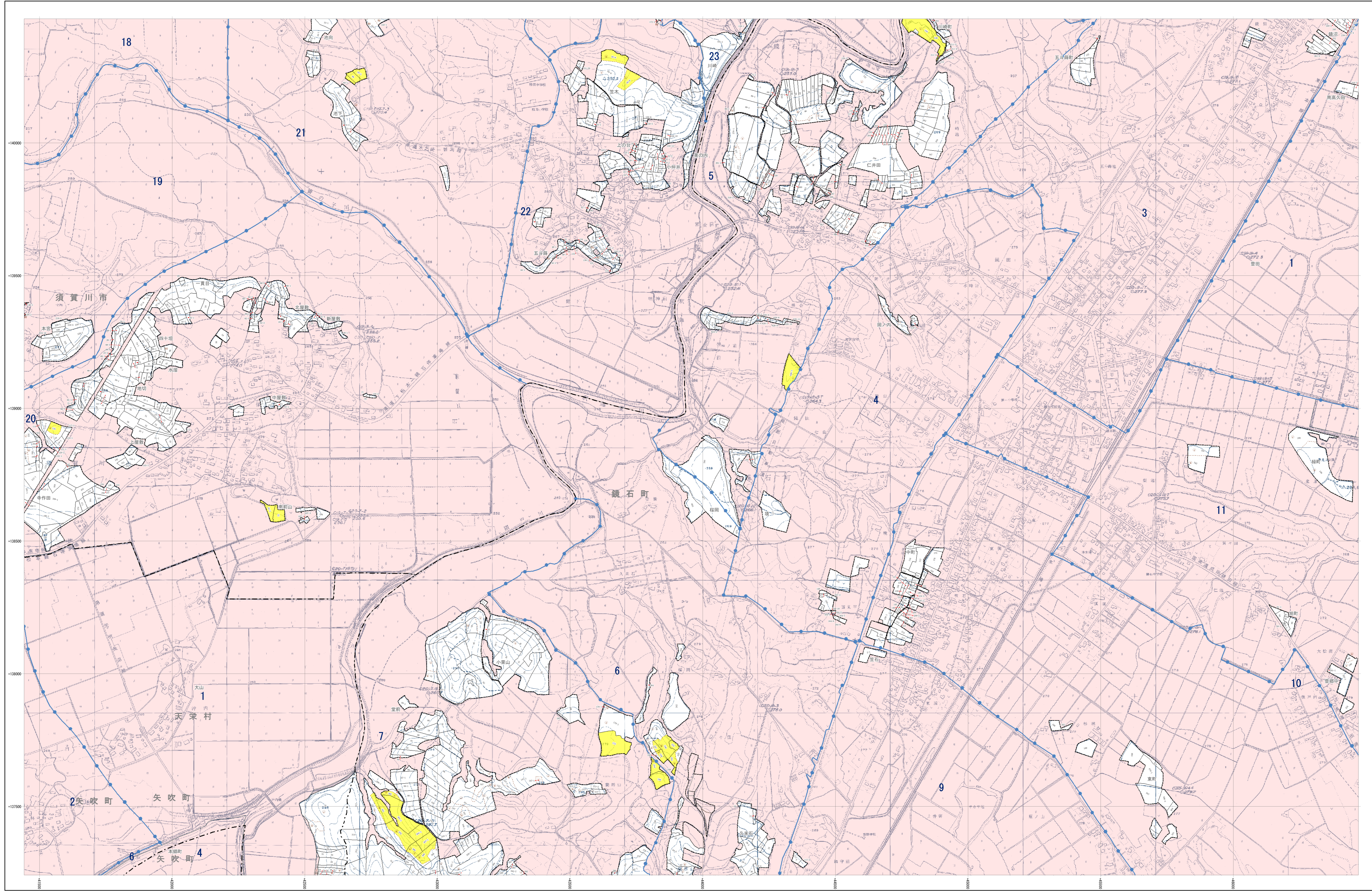


森林計画図

須賀川市須賀川 14-8

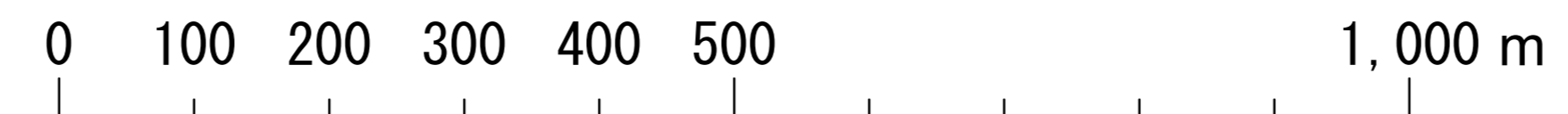


- 須賀川市界
- 林道界 29 林道番号
- 字界 字 字名
- 地番界 地番
- 小田区分 小田記号
- 町界
- 保安林及び保安施設地域等
- 水取中心集積保安林(水)
- 土砂流出防止保安林(土)
- 飛砂防止保安林(飛)
- 水害防止保安林(水)
- 湖沼防止保安林(湖)
- 干害防止保安林(干)
- 防雪保安林(雪)
- なだれ防止保安林(な)
- 落石防止保安林(落)
- 急傾斜地保安林(急)
- 航行目録保安林(航)
- 保護保安林(保)
- 風致保安林(風)
- 高森林計画対象外区域
- 高森林区域
- その他の森林区域
- 道路線
- 道路幅員線 4000000

- | 凡 例 | |
|-----|---------|
| △ | 三等三角点 |
| □ | 四等三角点 |
| ○ | 空中点 |
| ○ | 標定点 |
| ○ | 標高 |
| ○ | コンクリート橋 |
| ○ | 石橋 |
| ○ | 木橋 |
| ○ | 大橋 |
| ○ | 都道府県界 |
| ○ | 支庁界 |
| ○ | 市界 |
| ○ | 町界 |
| ○ | 大字界 |
| ○ | 普通国道 |
| ○ | 特快国道 |
| ○ | 其他国道 |
| ○ | 主要道 |
| ○ | 多摩川 |
| ○ | 防火線 |
| ○ | 電力線 |
| ○ | 気象計測所 |
| ○ | 計測所 |
| ○ | 竹 |
| ○ | その他の樹木 |
| ○ | 森林 |
| ○ | 水 |
| ○ | 水 |
| ○ | 水 |
| ○ | 森林計画区域 |
| ○ | 森林計画区域 |
| ○ | 森林計画区域 |
| ○ | 森林計画区域 |
| ○ | 森林計画区域 |
| ○ | 森林計画区域 |
| ○ | 森林計画区域 |
| ○ | 森林計画区域 |
| ○ | 森林計画区域 |
| ○ | 森林計画区域 |
| ○ | 森林計画区域 |
| ○ | 森林計画区域 |

平面直角座標系 第四式 (日本測地成果2000準拠)

1:5,000



福島県

注: この森林計画図は、地域森林計画に係る民有林の資源情報を把握することを目的で作成したものであり、所有権、所有界、面積等土地に関する権利及び立木木の計測については記載するものではありません。また、この計画図を複製または転写して他の図面を作成する場合には事前に権利・承諾が必要となります。

須賀川市須賀川
14-8