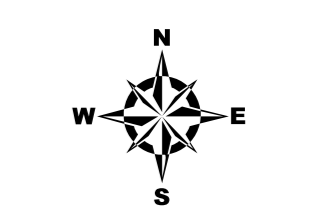
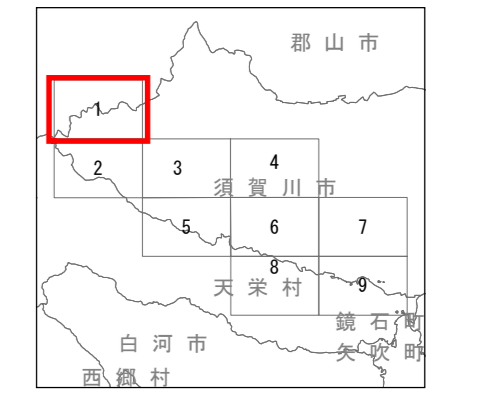
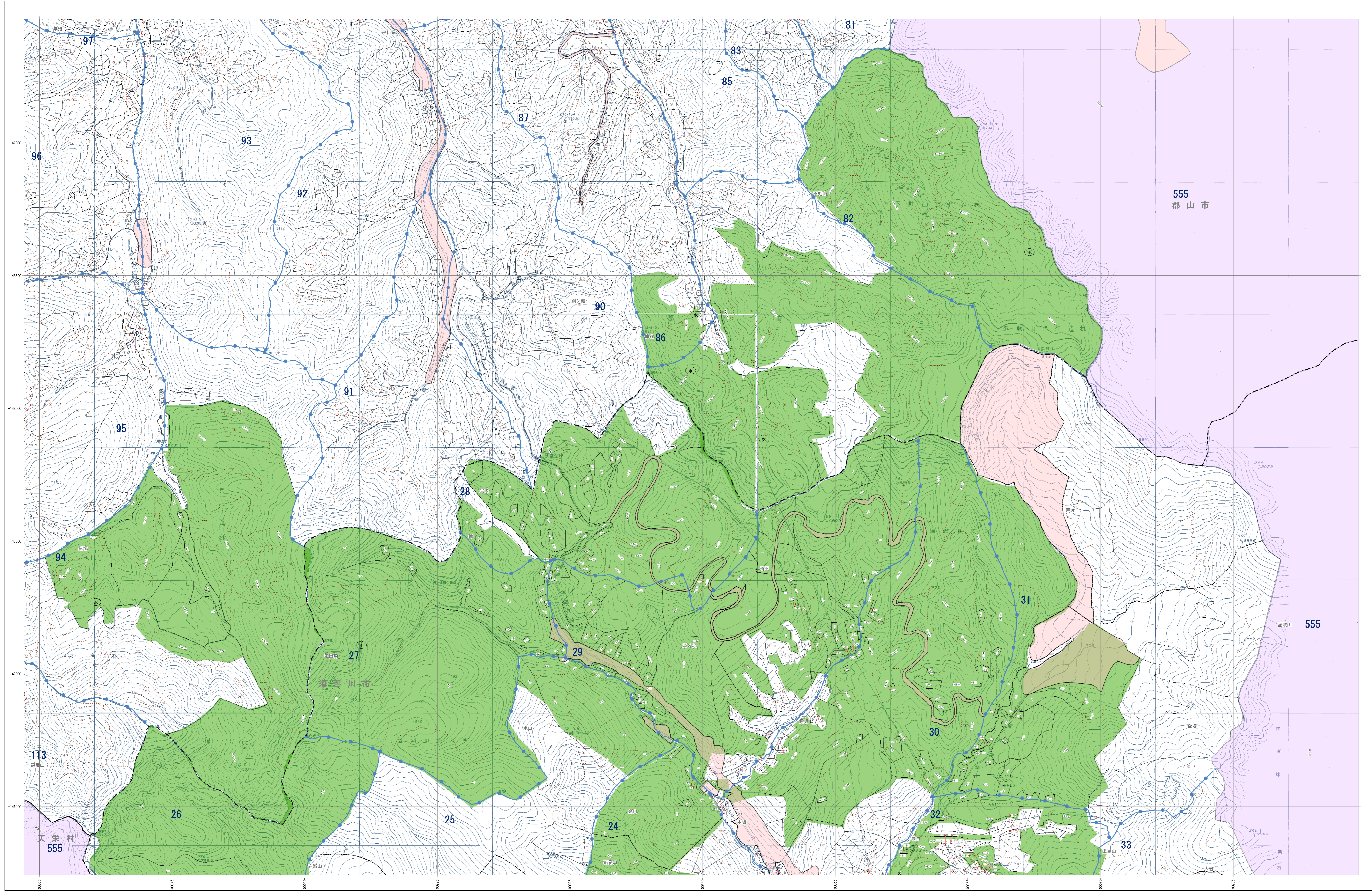


森林計画図

須賀川市長沼 9-1



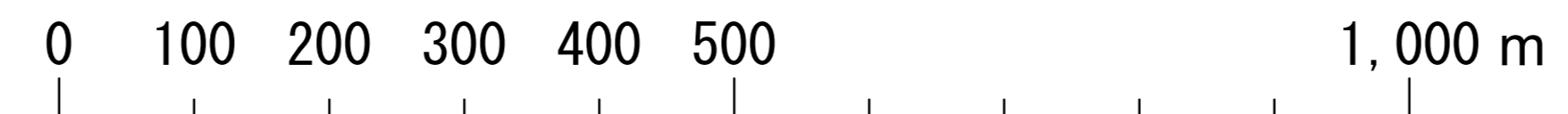
- 市界線
- 町界線
- 字界線
- 地番界線
- 小地区分
- 町界線
- 保山林及び保安施設地区等
- 水源かん養保安林 (水)
- 土砂流出防護保安林 (土)
- 飛砂防護保安林 (飛)
- 加害保安林 (加)
- 水害防護保安林 (水)
- 湖沼防護保安林 (湖)
- 防雪保安林 (防)
- 干害防護保安林 (干)
- 防露保安林 (防)
- なだれ防止保安林 (な)
- 落石防止保安林 (落)
- 防虫保安林 (防)
- 鳥つみ保安林 (鳥)
- 航行目録保安林 (航)
- 保護保安林 (保)
- 風致保安林 (風)
- 森林計画対象外区域
- 国定森林区域
- その他森林区域
- 国界線
- 度標格子線

- 凡例
- △ 三角点
 - 空中点
 - 標定点
 - 標高点
 - ⊙ コンクリート橋
 - ⊕ 石橋
 - ⊖ 天然石橋
 - 市界線
 - 町界線
 - 字界線
 - 地番界線
 - 小地区分
 - 町界線
 - 大字界線
 - 普通道路
 - 特殊道路
 - 其他道路
 - 堤防
 - 防火線
 - 電力線
 - 九尺計測線
 - 防虫保安林
 - 鳥つみ保安林
 - 航行目録保安林
 - 保護保安林
 - 風致保安林
 - 森林計画対象外区域
 - 国定森林区域
 - その他森林区域
 - 国界線
 - 度標格子線

福島県

平面直角座標系 第四式 (日本測地成果2000準拠)

1:5,000



注: この森林計画図は、地域森林計画に係る所管林の資源情報を把握すること等の目的で作成したものであり、所有権・所有界・用途等土地に関する権利関係は必ずしもこの図面に反映してはおりません。また、この計画図を複製または転載して他の図面を作成する場合には事前に申請・承認が必要となります。