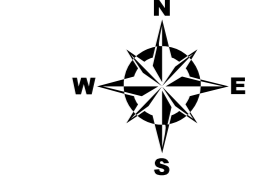
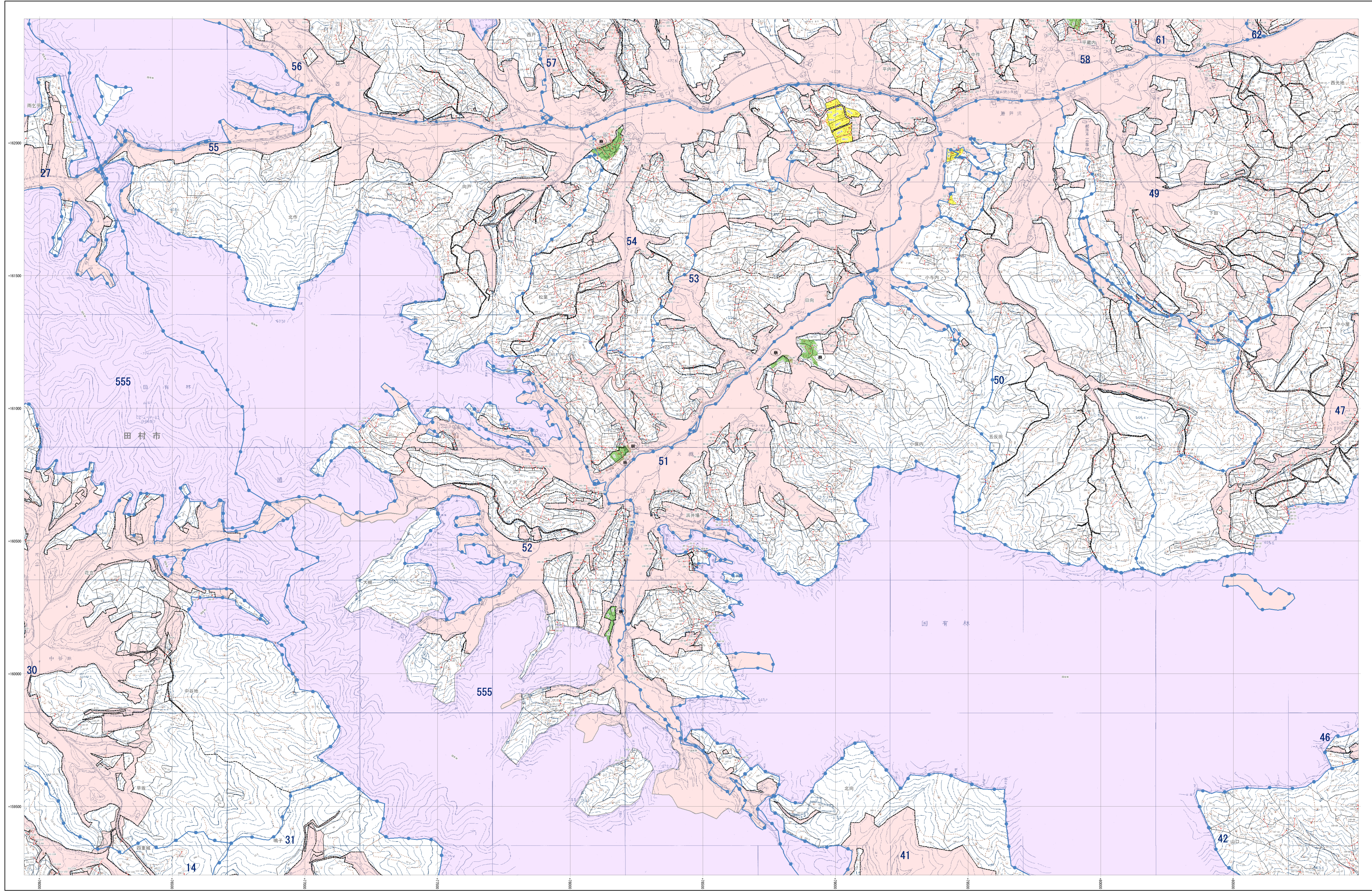


森林計画図

田村市都路 12-4



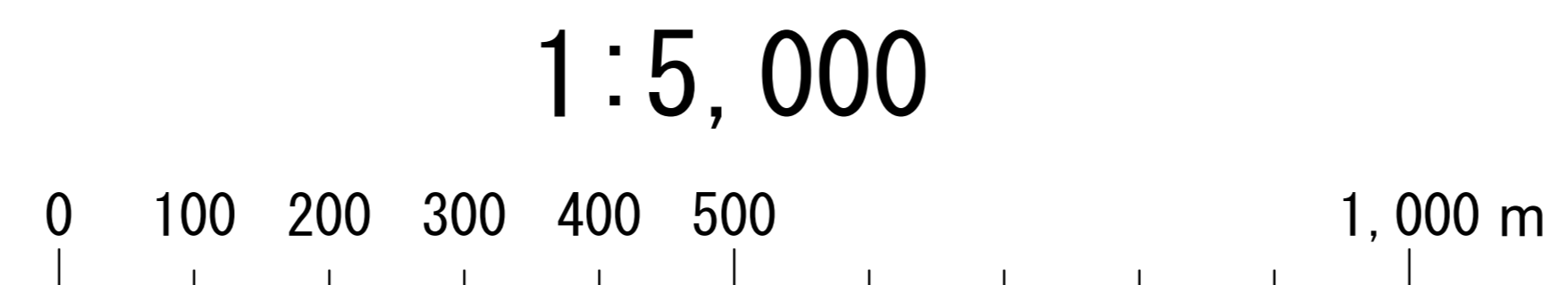
- 郡界
- 町界
- 字界
- 地番界
- 小地区区分
- 町の区界
- 保安林及び保安施設地区等
- 水源地かん養保安林(水)
- 土砂流出防護保安林(土)
- 飛砂防護保安林(黄)
- 雪害防護保安林(白)
- 水害防護保安林(赤)
- 農業防護保安林(黒)
- 防護保安林(黒)
- 干害防護保安林(黒)
- 防風保安林(黒)
- なだれ防止保安林(緑)
- 落石防止保安林(緑)
- 防火保安林(緑)
- 鳥獣防護保安林(赤)
- 航行目録保安林(赤)
- 保護保安林(保護)
- 風致保安林(風致)
- 森林計画対象外区域
- 国有林区域
- その他森林区域
- 境界線
- 高度標高子線 +000000

凡例

△	三角	標高
□	四角	標高
○	空白	標高
◇	五角	標高
▽	六角	標高
●	黒丸	標高
○	白丸	標高
◇	赤丸	標高
▽	黒丸	標高
△	白丸	標高
○	黒丸	標高
◇	赤丸	標高
▽	黒丸	標高
△	白丸	標高
○	黒丸	標高
◇	赤丸	標高
▽	黒丸	標高
△	白丸	標高
○	黒丸	標高
◇	赤丸	標高
▽	黒丸	標高
△	白丸	標高
○	黒丸	標高
◇	赤丸	標高
▽	黒丸	標高
△	白丸	標高
○	黒丸	標高
◇	赤丸	標高
▽	黒丸	標高
△	白丸	標高
○	黒丸	標高
◇	赤丸	標高
▽	黒丸	標高

福島県

平面直角座標系 第四式 (日本測地成果2000準拠)



注：この森林計画図は、地域森林計画に係る国庫林の資源情報を整理すること等の目的で作成したものであり、所有権・所有界・用途等土地に関する権利関係及び立木等の詳細については証明するものではありません。
また、この計画図を複製または利用して他の図面を作成する場合には事前に申請・承認が必要となります。