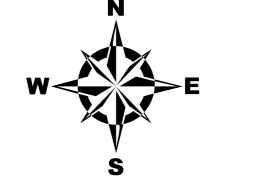
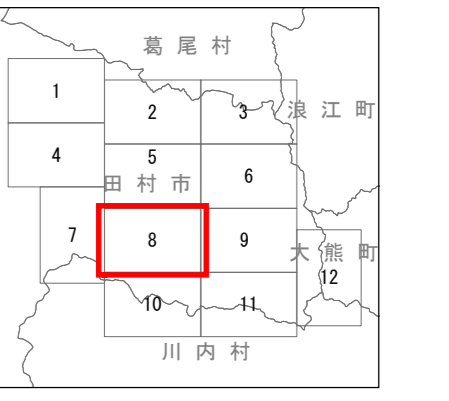
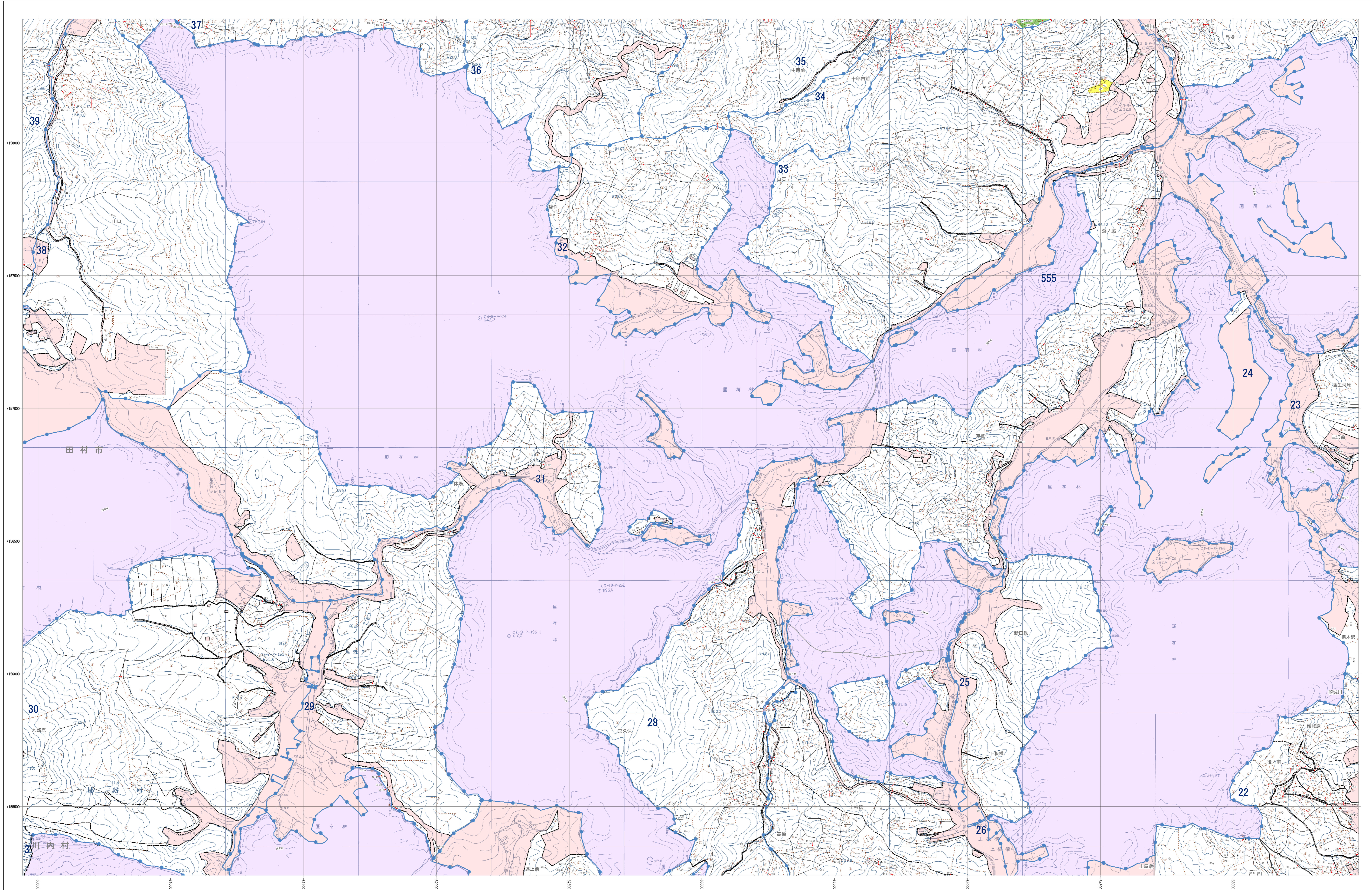


森林計画図

田村市都路 12-8



- 市界線
- 町界線
- 字界線
- 地界線
- 小地区区分
- 苗がね線
- 保安林及び保安施設地区等
- 水源かん養保安林 (水)
- 土砂流出防護保安林 (土)
- 飛砂防護保安林 (飛)
- 水害防護保安林 (水)
- 湖沼防護保安林 (湖)
- 防雪保安林 (防)
- 干害防護保安林 (干)
- 防風保安林 (防)
- なだれ防止保安林 (な)
- 落石防止保安林 (落)
- 急傾斜地保安林 (急)
- 航行目録保安林 (航)
- 保護保安林 (保)
- 風致保安林 (風)
- 森林計画対象外区域
- 国営林区域
- その他森林区域
- 境界線
- 座標格子線 +000000

- ### 凡例
- △ 三角点
 - 空中点
 - 標定点
 - 標高
 - コンクリート橋
 - 石橋
 - 天然石橋
 - 都道府県界
 - 支庁界
 - 市界
 - 町界
 - 大字界
 - 普通道路
 - 主要道路
 - 其他道路
 - 堤防
 - 多摩川
 - 防風林
 - 防火線
 - 電力線
 - 計画道路
 - 竹の木の樹木
 - その他の樹木
 - 森林
 - 水
 - 田
 - 畑
 - 雑草
 - 森林計画対象外区域
 - 国営林区域
 - 町界
 - 大字界
 - 普通道路
 - 主要道路
 - 其他道路
 - 堤防
 - 多摩川
 - 防風林
 - 防火線
 - 電力線
 - 計画道路
 - 竹の木の樹木
 - その他の樹木
 - 森林
 - 水
 - 田
 - 畑
 - 雑草

福島県

平面直角座標系 第四式 (日本測地成果2000準拠) 注: この森林計画図は、地域森林計画に係る民間林の資源情報を把握すること等の目的で作成したものであり、所有権、所有界、用途等土地に関する権利及び立木木の詳細については図解するものではありません。また、この計画図を複製または転用して他の図面を作成する場合には事前に申請・承認が必要となります。

1:5,000

