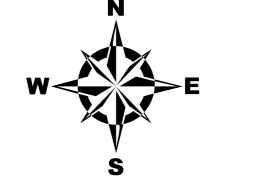
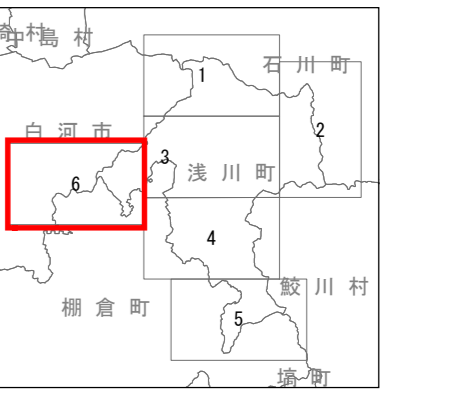
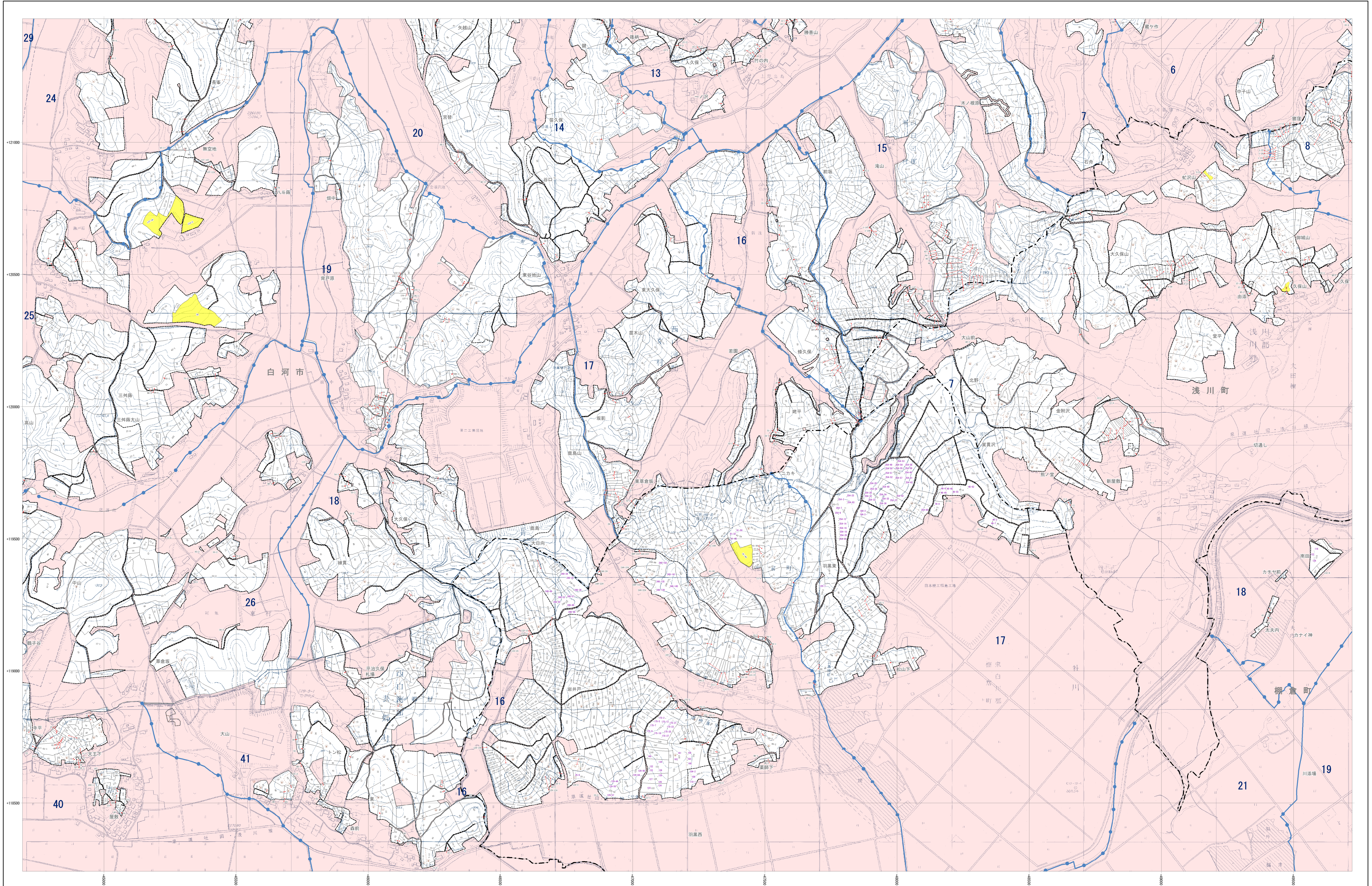


森林計画図

浅川町 6-6



- 市界線
- 町界線
- 村界線
- 字界線
- 地番界線
- 小地区区分
- 町界線
- 保安全域及び保安施設地区等
- 水源地保護保安林 (水)
- 土砂流出防止保安林 (土)
- 土砂崩壊防止保安林 (崩)
- 飛砂防止保安林 (飛)
- 防風保安林 (防)
- 水害防止保安林 (水)
- 湖沼防風保安林 (湖)
- 防雪保安林 (防)
- 干害防止保安林 (干)
- 防音保安林 (防)
- なだれ防止保安林 (な)
- 落石防止保安林 (落)
- 防虫保安林 (防)
- 鳥獣被害防止保安林 (鳥)
- 保樹保安林 (保)
- 風致保安林 (風)
- 森林計画対象外区域
- 指定森林区域
- その他森林区域
- 境界線
- 座標格子線

- 凡例
- △ 三角点
 - 空中点
 - 標定点
 - 標高
 - 市界線
 - 町界線
 - 村界線
 - 字界線
 - 地番界線
 - 小地区区分
 - 町界線
 - 境界線
 - 座標格子線
 - 市界線
 - 町界線
 - 村界線
 - 字界線
 - 地番界線
 - 小地区区分
 - 町界線
 - 境界線
 - 座標格子線

平面直角座標系 第四式 (日本測地成果2000準拠)

注: この森林計画図は、地域森林計画に係る民有林の資源情報を把握すること等の目的で作成したものであり、所有権、所有界、用途等土地に関する権利及び林木の野積について証明するものではありません。また、この計画図を複製または転用して他の図面を作成する場合には事前に申請・承認が必要となります。

1:5,000

