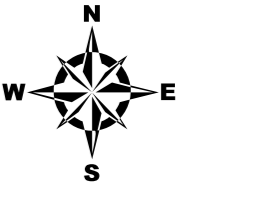
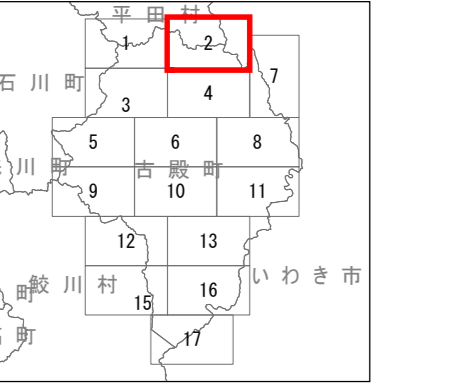
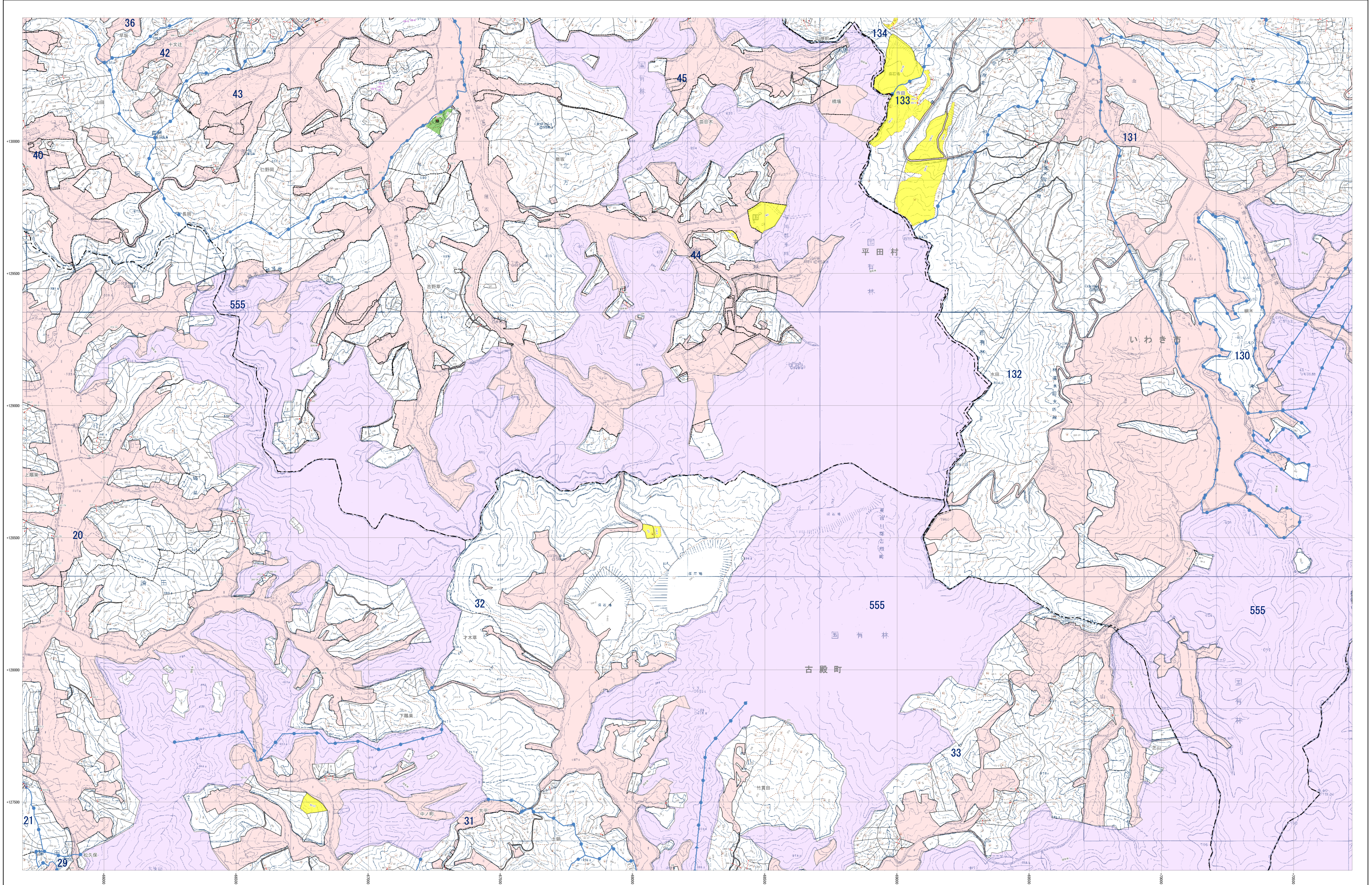


森林計画図

古殿町 17-2



- 市界線
- 町界線
- 字界線
- 地番界線
- 小地区区分
- 境界線
- 保安林及び保安施設地域等
- 水源かん養保安林 (水)
- 土砂崩壊防止保安林 (土)
- 飛砂防風保安林 (飛)
- 防風保安林 (防)
- 水害防風保安林 (水)
- 海岸防風保安林 (海)
- 防雪保安林 (雪)
- 干害防風保安林 (干)
- 防雪保安林 (雪)
- なだれ防止保安林 (な)
- 落石防止保安林 (落)
- 鳥ついで保安林 (鳥)
- 航行目録保安林 (航)
- 保護保安林 (保)
- 風致保安林 (風)
- 森林計画対象外区域
- 国有林区域
- その他森林区域
- 境界線
- 座標格子線 +000000

- 凡例
- △ 三角点
 - 空中点
 - 標高点
 - ▽ 標低点
 - 市界線
 - 町界線
 - 字界線
 - 地番界線
 - 小地区区分
 - 境界線
 - 保安林及び保安施設地域等
 - 水源かん養保安林
 - 土砂崩壊防止保安林
 - 飛砂防風保安林
 - 防風保安林
 - 水害防風保安林
 - 海岸防風保安林
 - 防雪保安林
 - 干害防風保安林
 - 防雪保安林
 - なだれ防止保安林
 - 落石防止保安林
 - 鳥ついで保安林
 - 航行目録保安林
 - 保護保安林
 - 風致保安林
 - 森林計画対象外区域
 - 国有林区域
 - その他森林区域
 - 境界線
 - 座標格子線

福島県

注：この森林計画図は、地域森林計画に係る国有林の資源情報を把握すること等の目的で作成したものであり、所有種、所有者、用途等土地に関する権利関係は図面に反映していません。また、この計画図を複製または転載して他の図面を作成する場合には事前に申請・承認が必要となります。

1:5,000

