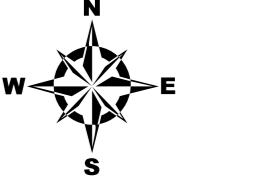
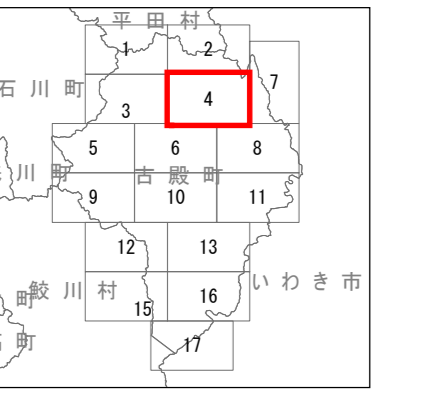
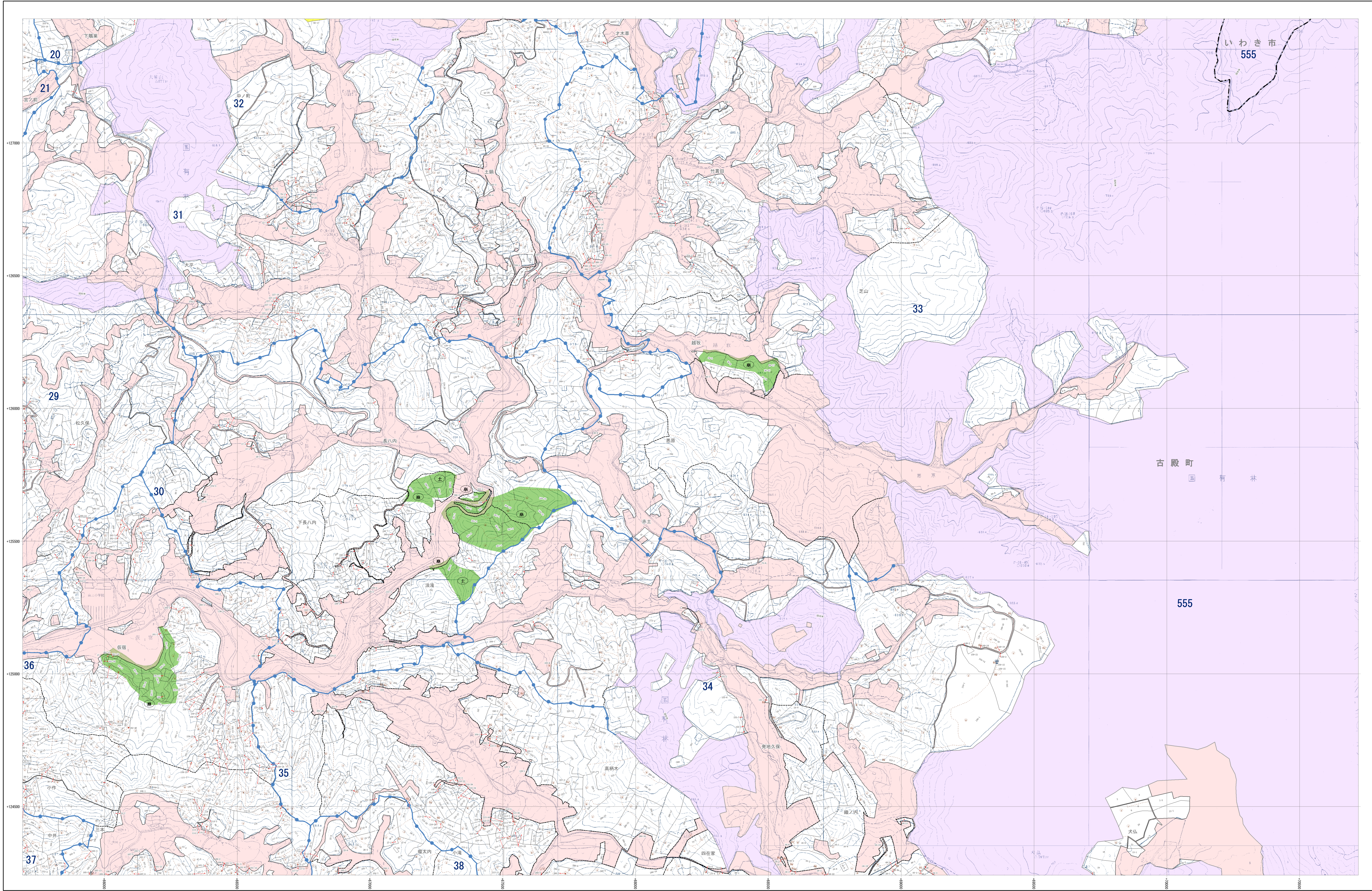


森林計画図



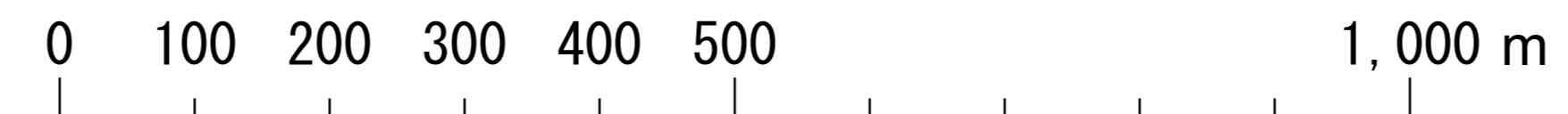
- 市町村界
- 林道界 29 林道番号
- 字界 字名
- 地番界 地番
- 小間区分 小間記号
- 測量線
- 保安林及び保安施設地域等
- 水源かん養保安林 (水)
- 土砂崩壊防備保安林 (土)
- 飛砂防備保安林 (飛)
- 加圧保安林 (加)
- 水害防備保安林 (水)
- 湖沼防備保安林 (湖)
- 防雪保安林 (防)
- 干害防備保安林 (干)
- 防霜保安林 (防)
- なだれ防止保安林 (な)
- 落石防止保安林 (落)
- 防虫保安林 (防)
- 航行目録保安林 (航)
- 保護保安林 (保)
- 風致保安林 (風)
- 森林計画対象外区域
- 保安林区域
- その他森林区域
- 境界線
- 座標格子線 +000000

- ### 凡例
- 三等水準点
 - 四等水準点
 - 空中照準点
 - 標定点
 - 標高
 - コントラクト
 - 石地
 - 天幕
 - 都道府県界
 - 市界
 - 町界
 - 大字界
 - 普通鉄道
 - 特殊鉄道
 - 其他道路
 - 堤防
 - 多摩川
 - 電力線
 - 九尺計測線
 - 竹
 - その他の樹木
 - 樹生
 - 水
 - 崖
 - 指定地
 - 森林計画界
 - 地
 - 町界
 - 大字界
 - 寺
 - 神社
 - 学校
 - 官公署
 - 独立家屋
 - 橋
 - 崖
 - 地

福島県

注：この森林計画図は、地域森林計画に係る民間林の取組を促進することを目的として作成したものであり、所有者、所有者、建設等土地に関する権利及び立木等の詳細については図中の記載を必ずご確認ください。また、この計画図を複製または転載して他の図面を作成する場合には事前に申請が必要となります。

1:5,000



平面直角座標系 第四式 (日本測地成果2000準拠)