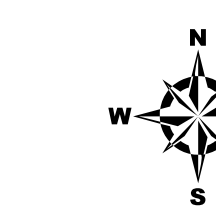
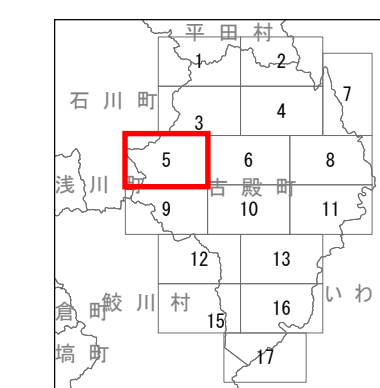
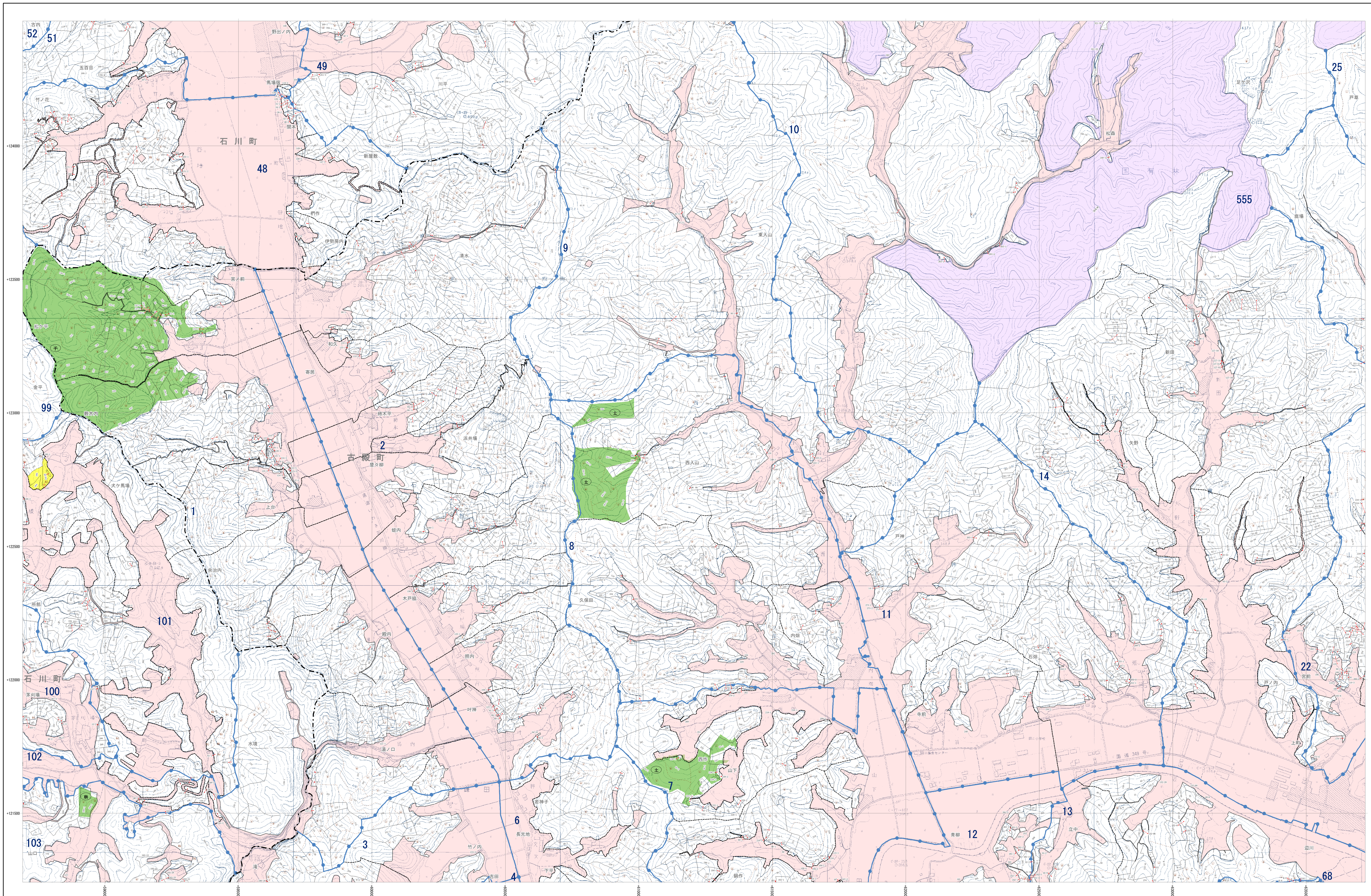


# 森林計画図



- 森林境界 29 林班番号  
 --- 字界 字名  
 --- 地番界 地番  
 --- 小班区分 小班記号  
 --- 湧け路線  
 ● 保安林及び保安施設地区等  
 水源かん養保安林(水)  
 土砂流出防護保安林(土)  
 飛砂防護保安林(飛)  
 防火保安林(防)  
 水害防護保安林(水)  
 潮害防護保安林(潮)  
 防雪保安林(雪)  
 干害防護保安林(干)  
 防露保安林(露)  
 なだれ防止保安林(な)  
 落石防止保安林(落)  
 防虫保安林(防)  
 鳥つぎ保安林(鳥)  
 航行目録保安林(航)  
 保護保安林(保)  
 風致保安林(風)
- 森林計画対象外区域  
 ● 既存林区域  
 ● その他森林区域  
 --- 境界線  
 --- 高度標子線 +000000

- 凡例
- △ 三角点
  - 空中観測点
  - 標定地点
  - ▽ 標高
  - コンクリート橋
  - 石橋
  - 大木
  - 都道府県界
  - 市界
  - 町界
  - 大字界
  - 普通鉄道
  - 特殊鉄道
  - 其他道路
  - 多摩川
  - 防犯
  - 電力線
  - 九孔
  - 立竹
  - 其他の樹木
  - 樹木
  - 生
  - 水
  - 田
  - 雑草
  - 草地
  - 森林
  - 林業
  - 木竹
  - 寺
  - 家
  - 社
  - 墓
  - 地
  - 田
  - 田
  - 田
  - 田

福島県

平面直角座標系 第四式 (日本測地成果2000準拠)

注: この森林計画図は、地域森林計画に係る民間林の取組を支援することを目的として作成したものであり、所有権・所有界・用途等土地に関する権利及び立木竹の野積について証明するものではありません。また、この計画図を複製または転載して他の用途を作成する場合には事前に申請・承認が必要となります。

1:5,000

