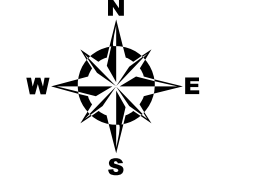
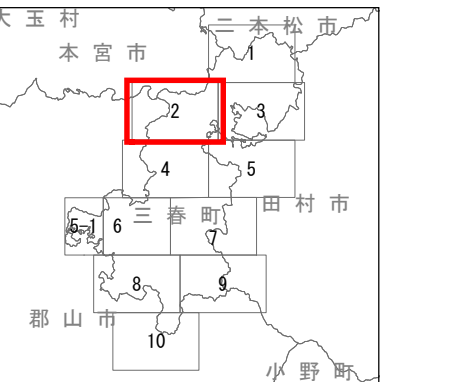
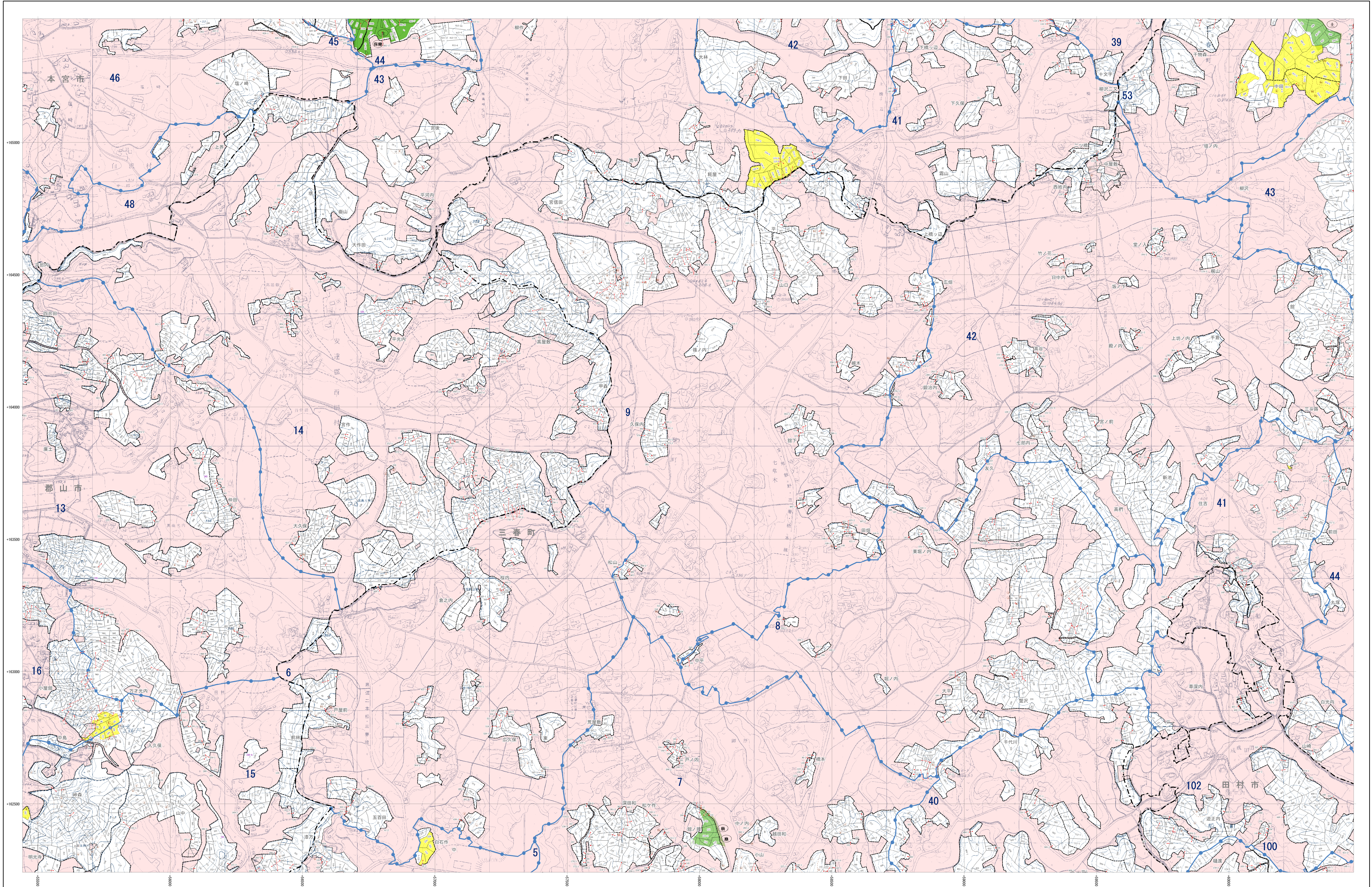


# 森林計画図



- 赤線 市界  
 青線 町界  
 黒線 字界  
 赤点 地番  
 黒点 小界区分  
 赤点 小界記号  
 緑線 保樹線  
 緑線 保樹線及び保安施設地区等  
 水防中心保樹線(水) 水防中心保樹線  
 土砂崩壊防樹線(土) 土砂崩壊防樹線  
 農産物防樹線(農) 農産物防樹線  
 飛砂防樹線(飛) 飛砂防樹線  
 水害防樹線(水) 水害防樹線  
 湖沼防樹線(湖) 湖沼防樹線  
 防雪防樹線(防) 防雪防樹線  
 干害防樹線(干) 干害防樹線  
 防風防樹線(防) 防風防樹線  
 なだれ防止防樹線(な) なだれ防止防樹線  
 落石防止防樹線(落) 落石防止防樹線  
 鳥ついで防樹線(鳥) 鳥ついで防樹線  
 航行目録防樹線(航) 航行目録防樹線  
 保護防樹線(保) 保護防樹線  
 風致防樹線(風) 風致防樹線  
 森林計画対象外区域  
 国有林区  
 その他森林区域  
 境界線  
 座標格子線 +000000

- 凡例
- △ 三春町界
  - 三春町界
  - 空中道路
  - ◎ 橋
  - ⊙ 橋
  - ⊚ 橋
  - ⊛ 橋
  - ⊜ 橋
  - ⊝ 橋
  - ⊞ 橋
  - ⊟ 橋
  - ⊠ 橋
  - ⊡ 橋
  - ⊢ 橋
  - ⊣ 橋
  - ⊤ 橋
  - ⊥ 橋
  - ⊦ 橋
  - ⊧ 橋
  - ⊨ 橋
  - ⊩ 橋
  - ⊪ 橋
  - ⊫ 橋
  - ⊬ 橋
  - ⊭ 橋
  - ⊮ 橋
  - ⊯ 橋
  - ⊰ 橋
  - ⊱ 橋
  - ⊲ 橋
  - ⊳ 橋
  - ⊴ 橋
  - ⊵ 橋
  - ⊶ 橋
  - ⊷ 橋
  - ⊸ 橋
  - ⊹ 橋
  - ⊺ 橋
  - ⊻ 橋
  - ⊼ 橋
  - ⊽ 橋
  - ⊾ 橋
  - ⊿ 橋
  - ⋈ 橋
  - ⋉ 橋
  - ⋊ 橋
  - ⋋ 橋
  - ⋌ 橋
  - ⋍ 橋
  - ⋎ 橋
  - ⋏ 橋
  - ⋐ 橋
  - ⋑ 橋
  - ⋒ 橋
  - ⋓ 橋
  - ⋔ 橋
  - ⋕ 橋
  - ⋖ 橋
  - ⋗ 橋
  - ⋘ 橋
  - ⋙ 橋
  - ⋚ 橋
  - ⋛ 橋
  - ⋜ 橋
  - ⋝ 橋
  - ⋞ 橋
  - ⋟ 橋
  - ⋠ 橋
  - ⋡ 橋
  - ⋢ 橋
  - ⋣ 橋
  - ⋤ 橋
  - ⋥ 橋
  - ⋦ 橋
  - ⋧ 橋
  - ⋨ 橋
  - ⋩ 橋
  - ⋪ 橋
  - ⋫ 橋
  - ⋬ 橋
  - ⋭ 橋
  - ⋮ 橋
  - ⋯ 橋
  - ⋰ 橋
  - ⋱ 橋
  - ⋲ 橋
  - ⋳ 橋
  - ⋴ 橋
  - ⋵ 橋
  - ⋶ 橋
  - ⋷ 橋
  - ⋸ 橋
  - ⋹ 橋
  - ⋺ 橋
  - ⋻ 橋
  - ⋼ 橋
  - ⋽ 橋
  - ⋾ 橋
  - ⋿ 橋
  - ⌞ 橋
  - ⌟ 橋
  - ⌠ 橋
  - ⌡ 橋
  - ⌢ 橋
  - ⌣ 橋
  - ⌤ 橋
  - ⌥ 橋
  - ⌦ 橋
  - ⌧ 橋
  - ⌨ 橋
  - 〈 橋
  - 〉 橋
  - ⌫ 橋
  - ⌬ 橋
  - ⌭ 橋
  - ⌮ 橋
  - ⌯ 橋
  - ⌰ 橋
  - ⌱ 橋
  - ⌲ 橋
  - ⌳ 橋
  - ⌴ 橋
  - ⌵ 橋
  - ⌶ 橋
  - ⌷ 橋
  - ⌸ 橋
  - ⌹ 橋
  - ⌺ 橋
  - ⌻ 橋
  - ⌼ 橋
  - ⌽ 橋
  - ⌾ 橋
  - ⌿ 橋

平面直角座標系 第四式 (日本測地成果2000第四式)

注：この森林計画図は、地域森林計画に係る所管林の資源情報を把握すること等の目的で作成したものであり、所有権、所有界、用途等土地に関する権利及び林木物の状態について証明するものではありません。また、この計画図を複製または転写して他の図面を作成する場合には事前に申請・承認が必要となります。

1:5,000

