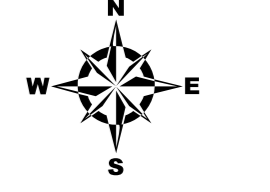
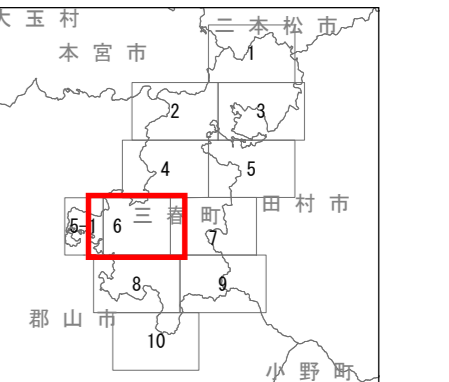
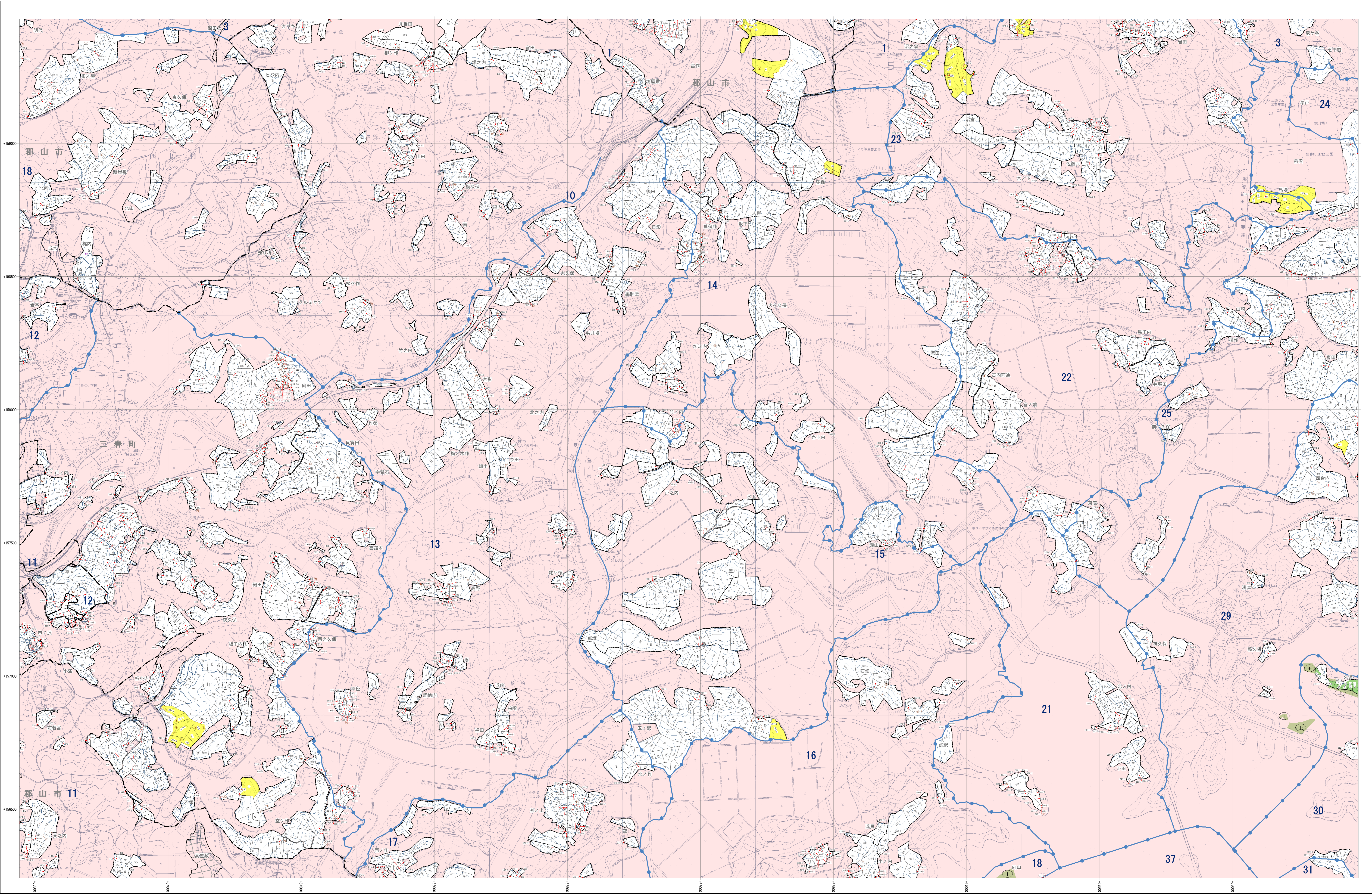


森林計画図



- 村界
- 林界
- 宇界
- 地番界
- 小地区分
- 小地区
- 町界
- 保完林及び保安施設地域等
- △ 水源かん養保完林 (水)
- ▽ 土砂流出防保完林 (土)
- 飛砂防保完林 (飛)
- 水害防保完林 (水)
- 湖沼防保完林 (湖)
- 干害防保完林 (干)
- 防風保完林 (防)
- なたれ防止保完林 (な)
- 湯石防止保完林 (湯)
- 防火保完林 (火)
- 魚つなぎ保完林 (魚)
- 航行目録保完林 (航)
- 保護保完林 (保)
- 風致保完林 (風)
- 森林計画対象外区域
- 国営林区域
- その他森林区域
- 境界線
- 座標格子線 0000000

- ### 凡例
- △ 三春町界
 - ▽ 町界
 - 空中道路
 - 指定点
 - 市界
 - コンクリート橋
 - 石橋
 - 天然石橋
 - 都道府県界
 - 支庁界
 - 村界
 - 大字界
 - 普通国道
 - 国道
 - 他国道
 - 道
 - 歩道
 - 清溪
 - 電力線
 - 九尺以下針葉樹林
 - 針葉樹林
 - 竹
 - その他の樹木
 - 森林
 - 水田
 - 畑
 - 牧草地
 - 公園
 - 森林計画対象外区域
 - 地籍
 - 村界
 - 大字界
 - 町界
 - 市界
 - 県界
 - 国界
 - 国
 - 県
 - 市
 - 町
 - 村
 - 大字
 - 支庁
 - 都道府県

福島県

注：この森林計画図は、地域森林計画に係る国民の要請を踏まえて作成したものであり、所有者・所有者、並行して所有する権利及び立木等の詳細については図面を参照して下さい。また、この図面を複製または転載して他の図面を作成する場合には事前に申請・承認が必要となります。

平面直角座標系：第五式（日本測地成果2000準拠）

1:5,000

