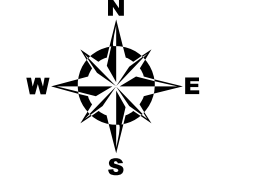
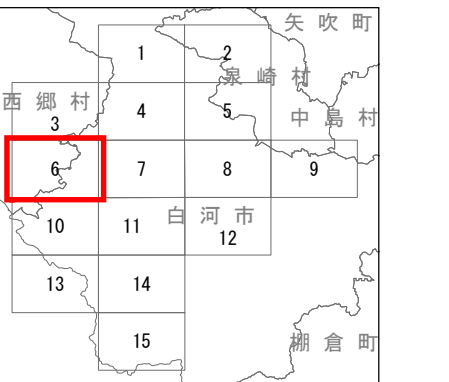
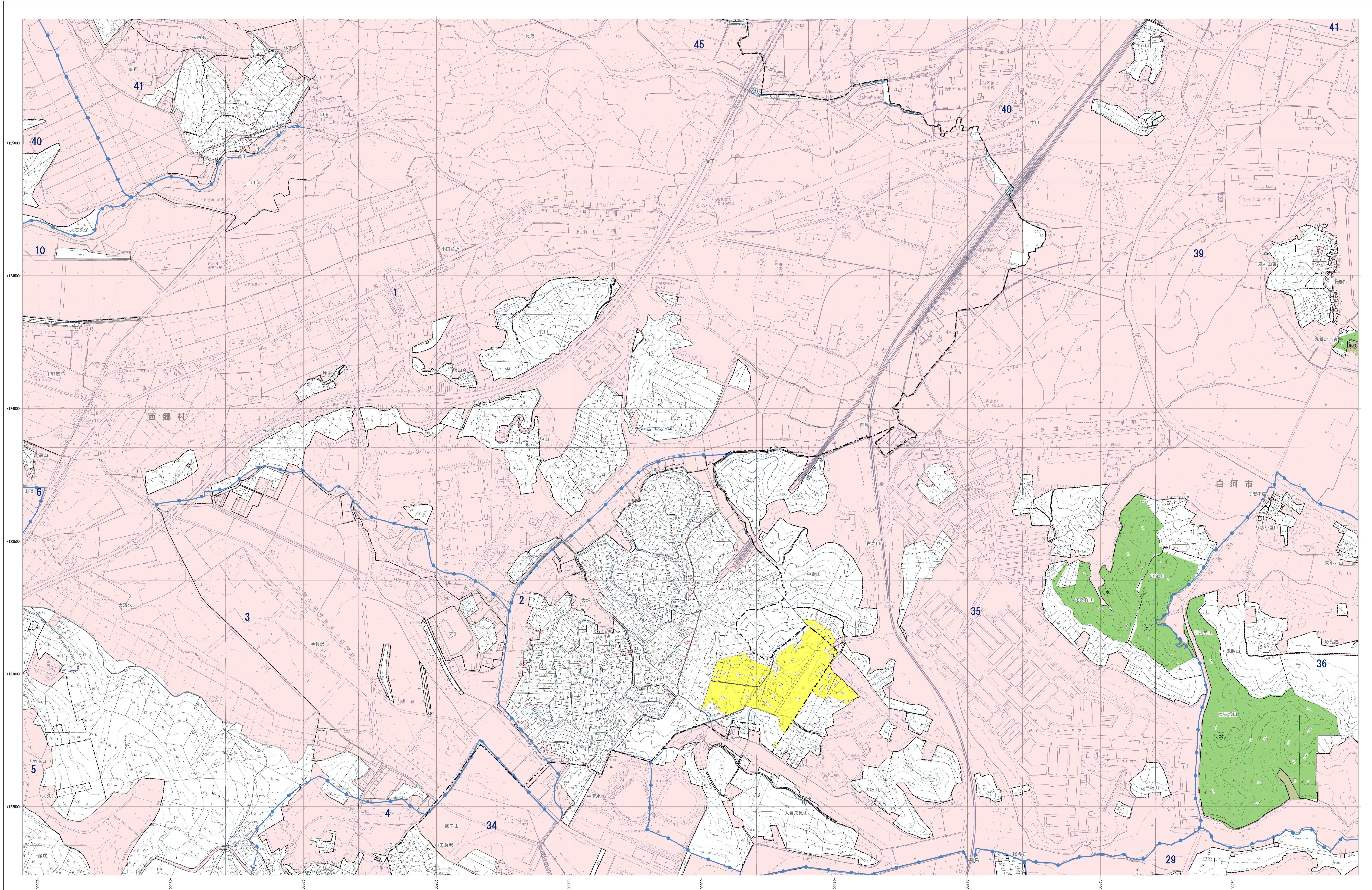


森林計画図



- 市界
- 町界
- 字界
- 地番界
- 小地区区分
- 地籍線
- 保安全域及び保安施設地域等
- 水源かん養保安林 (水)
- 土砂流出防護保安林 (土)
- 飛砂防護保安林 (飛)
- 水害防護保安林 (水)
- 湖沼防護保安林 (湖)
- 干害防護保安林 (干)
- 防風保安林 (防)
- なだれ防止保安林 (な)
- 落石防止保安林 (落)
- 鳥ついで保安林 (鳥)
- 航行目録保安林 (航)
- 保護保安林 (保)
- 風致保安林 (風)
- 森林計画対象外区域
- 国営森林区域
- その他森林区域
- 境界線
- 高度標子線

- 凡例
- △ 三角点
 - 四角点
 - 空中点
 - 標高点
 - ◎ 主点
 - ◇ コンクリート橋
 - ◇ 石橋
 - ◇ 大橋
 - ◇ 渡り
 - ◇ 支那橋
 - ◇ 市界
 - ◇ 町界
 - ◇ 大字界
 - ◇ 普通道
 - ◇ 国道
 - ◇ 主要道
 - ◇ 支線
 - ◇ 防火線
 - ◇ 電力線
 - ◇ 九号線
 - ◇ 計測点
 - ◇ 竹
 - ◇ 木
 - ◇ 水
 - ◇ 池
 - ◇ 湖
 - ◇ 沼
 - ◇ 田
 - ◇ 畑
 - ◇ 牧草地
 - ◇ 農用地
 - ◇ 森林
 - ◇ 地
 - ◇ 村
 - ◇ 神社
 - ◇ 寺
 - ◇ 家
 - ◇ 電
 - ◇ 道
 - ◇ 橋
 - ◇ 堤
 - ◇ 石

福島県

平面直角座標系 第四式 (日本測地成果2000準拠) 注: この森林計画図は、地域森林計画に係る民間林の資源情報を把握すること等の目的で作成したものであり、所有権、所有界、用途等土地に関する権利及び立木竹の計測について証明するものではありません。また、この計画図を複製または転写して他の図面を作成する場合には事前に申請が必要となります。

1:5,000

