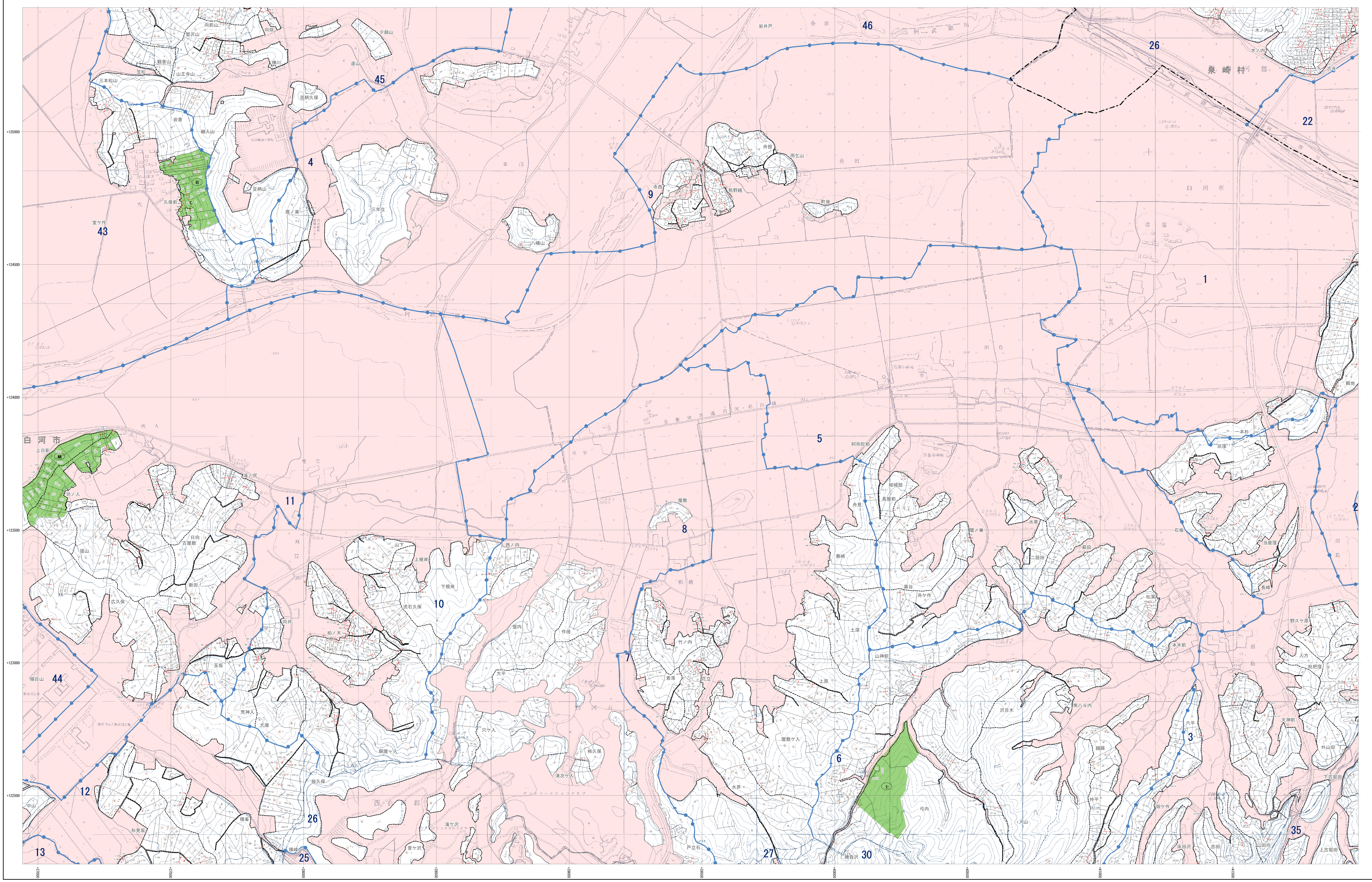


- 市界線
 - 林道線
 - 字界線
 - 地番線
 - 小地区界線
 - 保安全域及び保安施設地区等
- | | |
|------------|---|
| 水源地中心保護保安林 | 水 |
| 土砂崩壊防止保安林 | 土 |
| 飛砂防止保安林 | 飛 |
| 防風保安林 | 防 |
| 水害防止保安林 | 水 |
| 湖沼防止保安林 | 湖 |
| 防雪保安林 | 防 |
| 干害防止保安林 | 干 |
| 防露保安林 | 防 |
| なだれ防止保安林 | な |
| 落石防止保安林 | 落 |
| 防突保安林 | 防 |
| 鳥つみ保安林 | 鳥 |
| 航行目録保安林 | 航 |
| 保護保安林 | 保 |
| 風致保安林 | 風 |
- 森林計画対象外区域
 - 国定森林区域
 - その他森林区域
- 境界線
座標格子線 +000000

- ### 凡例
- | | |
|---|---------|
| △ | 三角点 |
| □ | 空中写真点 |
| ○ | 標定地点 |
| ● | 標高点 |
| ○ | コンクリート橋 |
| ○ | 石橋 |
| ○ | 木橋 |
| ○ | 都道府県界線 |
| ○ | 道支庁界線 |
| ○ | 町界線 |
| ○ | 大字界線 |
| ○ | 普通国道線 |
| ○ | 特許国道線 |
| ○ | 其他道路線 |
| ○ | 多摩川 |
| ○ | 防火線 |
| ○ | 電力線 |
| ○ | 計測線 |
| ○ | 境界線 |
| ○ | その他の樹木 |
| ○ | 竹 |
| ○ | 木 |
| ○ | 水 |
| ○ | 林道 |
| ○ | 田 |
| ○ | 雑草 |
| ○ | 森林計画対象外 |
| ○ | 森林計画対象内 |
| ○ | 市界線 |
| ○ | 町界線 |
| ○ | 大字界線 |
| ○ | 普通国道線 |
| ○ | 特許国道線 |
| ○ | 其他道路線 |
| ○ | 多摩川 |
| ○ | 防火線 |
| ○ | 電力線 |
| ○ | 計測線 |
| ○ | 境界線 |
| ○ | その他の樹木 |
| ○ | 竹 |
| ○ | 木 |
| ○ | 水 |
| ○ | 林道 |
| ○ | 田 |
| ○ | 雑草 |

福島県



平面直角座標系 第四式 (日本測地成果2000換算)

注: この森林計画図は、地域森林計画に係る民間林の資源情報を把握すること等の目的で作成したものであり、所有権、所有形態、用途等土地に関する権利及び立木木の詳細については表示するものではありません。また、この計画図を複製または転用して他の図面を作成する場合には事前に申請・承認が必要となります。

1:5,000

