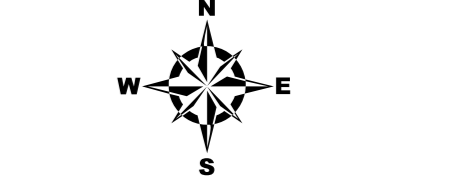
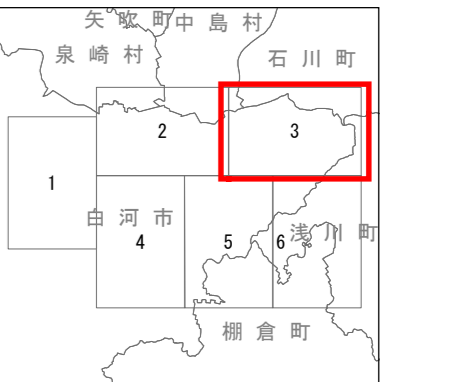
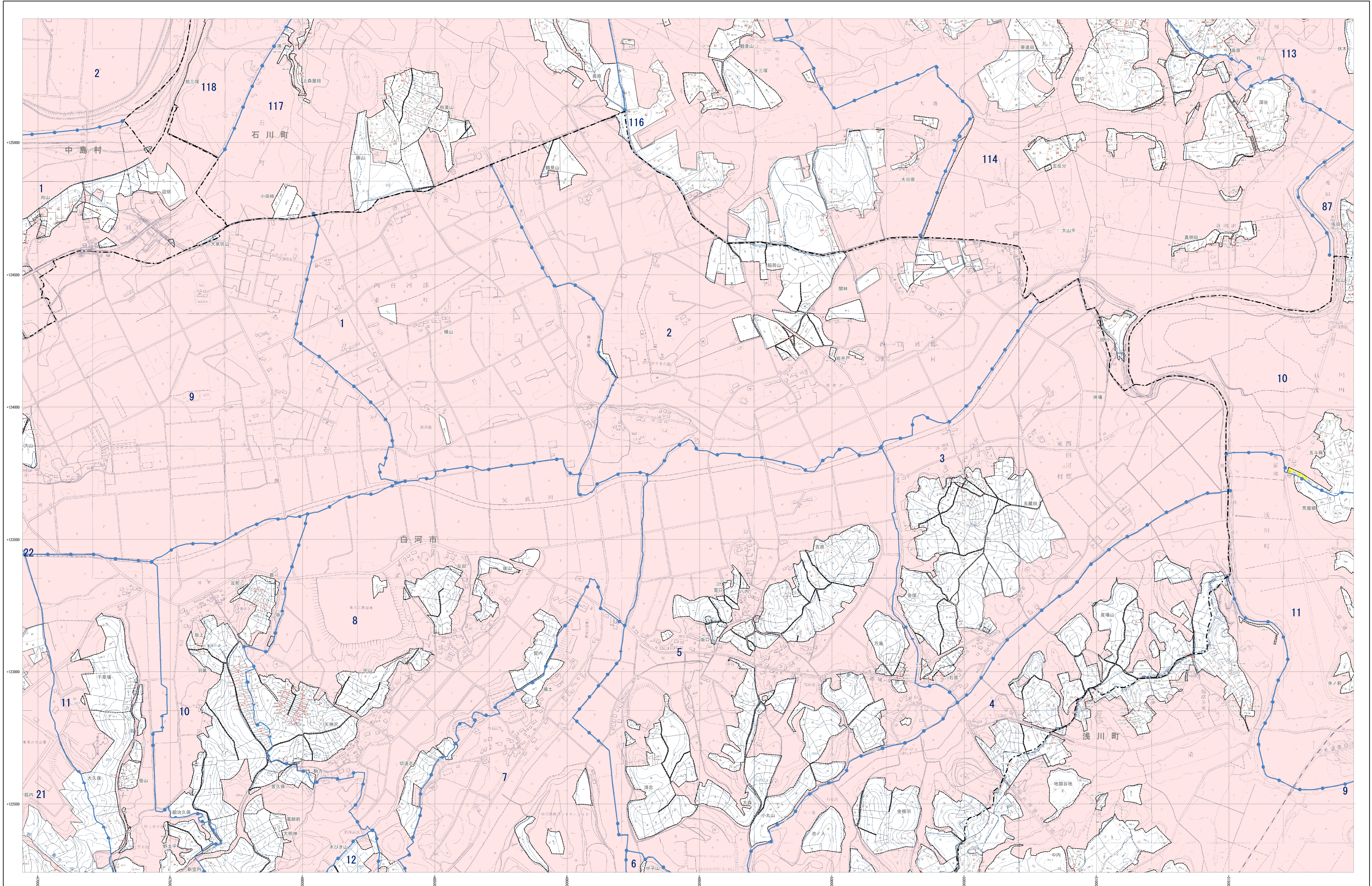


森林計画図

白河市東 6-3



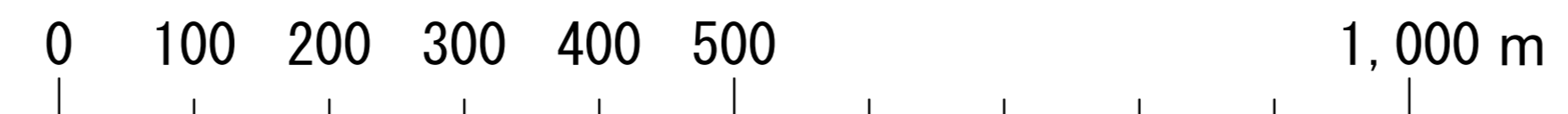
- 市界
- 町界
- 大字界
- 字界
- 地番
- 小段区分
- 小段記号
- 河川
- 道路
- 鉄道
- 電線
- 気象観測所
- 避難所
- 公園
- 墓地
- 神社
- 学校
- 病院
- 公共施設
- 住宅
- 商業
- 工業
- 農林
- 雑種
- 未利用
- 水域

凡例	
△	三角点
○	水準点
□	航空写真点
◇	標高点
×	標高点
●	標高点
◎	標高点
○	標高点
□	コンクリート橋
○	石橋
○	天然石橋
○	木橋
○	鉄橋
○	鋼橋
○	浮橋
○	渡り
○	歩道
○	車道
○	鉄道
○	電力線
○	電話線
○	ガス管
○	下水道
○	その他
○	森林
○	水田
○	畑
○	牧草地
○	農地
○	森林計画区域
○	森林計画区域外
○	国有林区域
○	その他森林区域
○	境界線
○	度標高子線

福島県

平面直角座標系 第四式 (日本測地成果2000換算)

1:5,000



注: この森林計画図は、地域森林計画に係る民営林の資源情報を把握すること等の目的で作成したものであり、所有権、所有権、登記等土地に関する権利及び立木木の計量について証明するものではありません。
また、この計画図を複製または転用して他の図面を作成する場合には事前に申請・承認が必要となります。