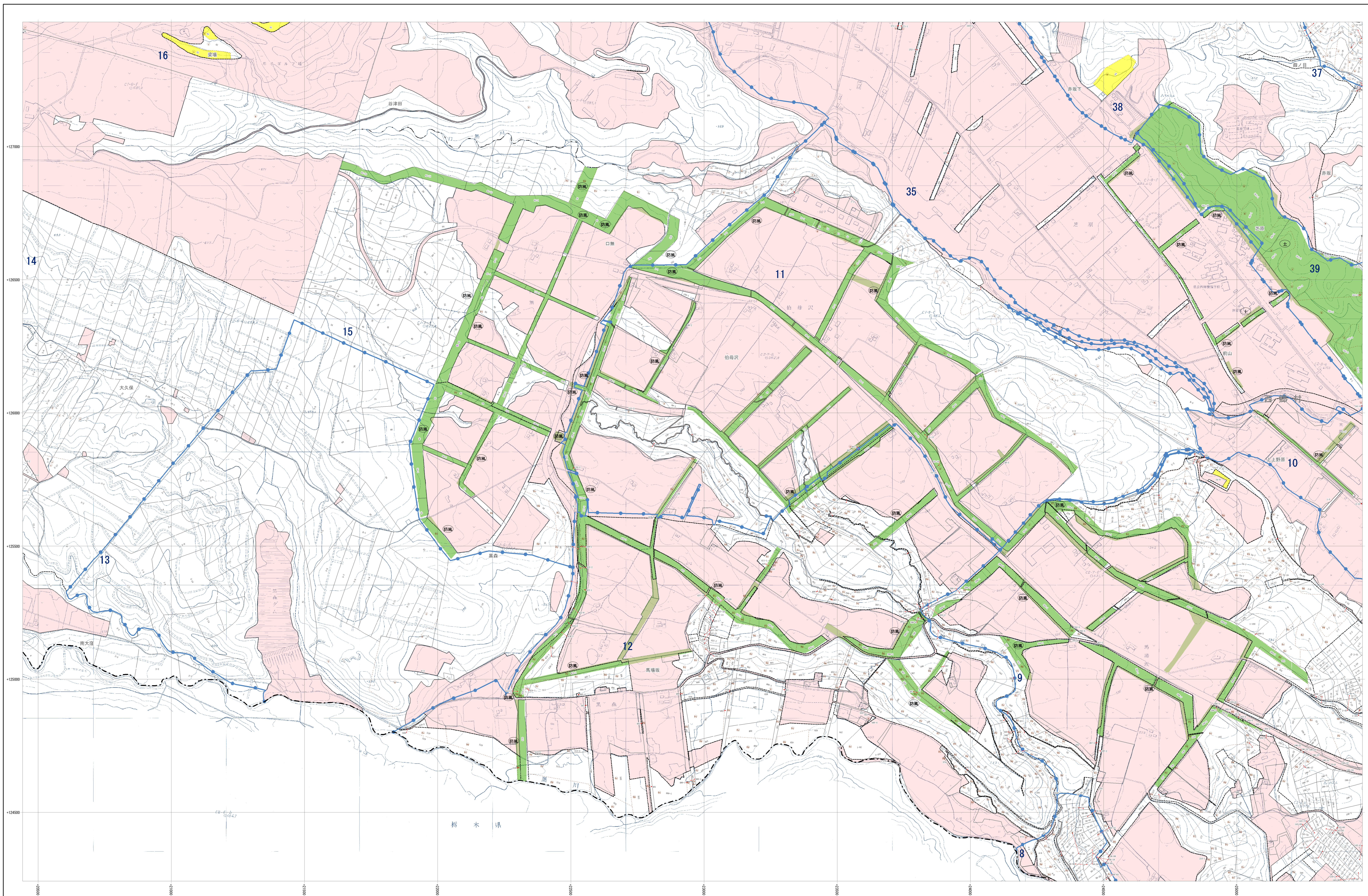
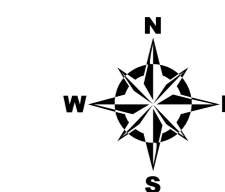
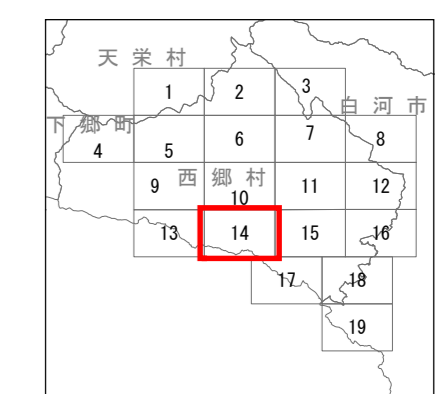


# 森林計画図



平面直角座標系 第四式（日本測地基準2000準拠）



- - - 西郷村界
- 林道界 29 林道番号
- · - · 字界 字名
- · - · 地番界 地番
- · - · 小地区分 小地区番号
- 町の区界
- 保安林及び保安推進地域等
- 水源かん護保安林 (水)
- 土砂流出防護保安林 (土)
- 飛砂防護保安林 (飛)
- 水質汚濁防護保安林 (水)
- 湖沼防護保安林 (湖)
- 干害防護保安林 (干)
- 防風保安林 (防)
- なだれ防止保安林 (な)
- 落石防止保安林 (落)
- 急傾斜地保安林 (急)
- 航行目標保安林 (航)
- 保護保安林 (保)
- 風致保安林 (風)
- 森林計画対象外区域
- 国庫林区域
- その他森林区域
- 境界線
- 重複地線

- | 凡例  |         |
|-----|---------|
| △   | 三等三角点   |
| □   | 空中三角点   |
| ◎   | 標定地点    |
| ⊙   | 標高地点    |
| ⊕   | コンクリート橋 |
| ⊘   | 石橋      |
| ○   | 天然石橋    |
| ⊖   | 都道府県界   |
| --- | 支庁界     |
| --- | 町界      |
| --- | 大字界     |
| --- | 普通国道    |
| --- | 特快国道    |
| --- | 其他国道    |
| --- | 国道      |
| --- | 多摩川     |
| --- | 防火線     |
| --- | 電力線     |
| --- | 気象計測所   |
| ⊕   | 計測点     |
| ○   | 竹       |
| ○   | その他の樹木  |
| ○   | 落葉樹     |
| ○   | 常緑樹     |
| ○   | 水       |
| ○   | 地蔵      |
| ○   | 神社      |
| ○   | 学校      |
| ○   | 診療所     |
| ○   | 郵便局     |
| ○   | 公民館     |
| ○   | 遊楽地     |
| ○   | 墓地      |
| ○   | 神社      |

注：この森林計画図は、地域森林計画に係る民営林の取組を促進することを目的として作成したものであり、所有権・所有界・用途等土地に関する権利及び林木の状態については証明するものではありません。また、この計画図を複製または転写して他の図面を作成する場合には事前に申請・承認が必要となります。

1 : 5, 000

