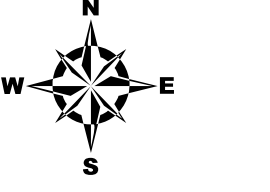
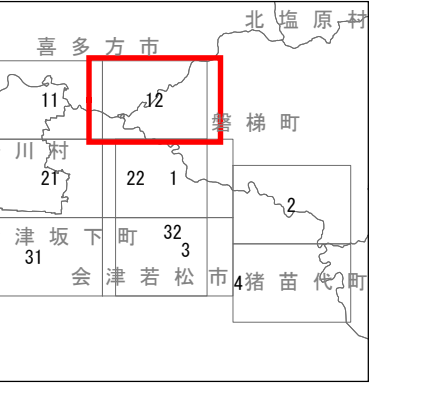
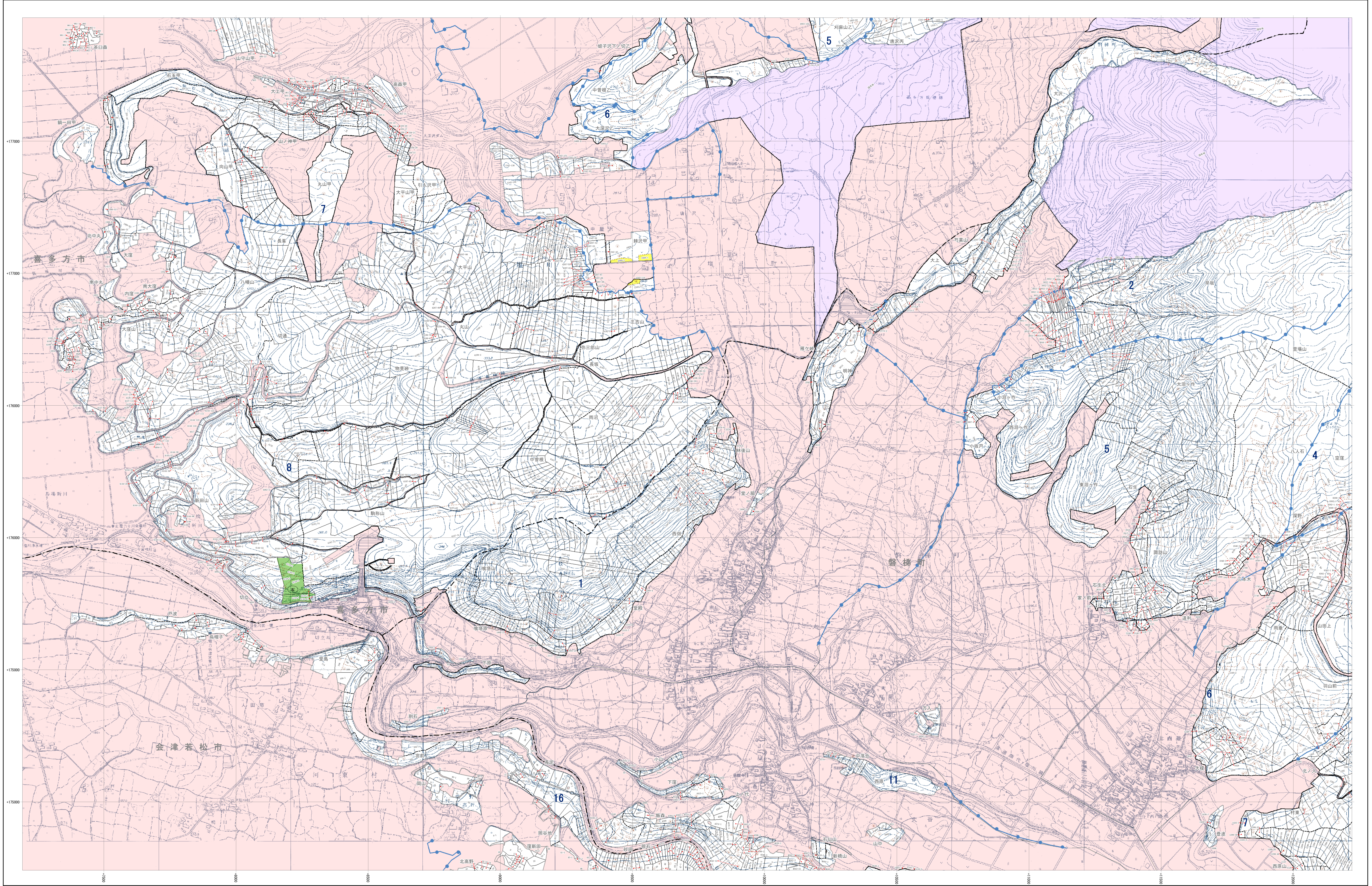


# 森林計画図

会津若松市河東 10-12



- 市町村界  
----- 林道界 林道番号  
----- 字界 字名  
----- 地番界 地番  
----- 小地区分 小地区番号  
----- 町界  
----- 保安林及び保安施設地区等
- 水源地保全保安林 (水)
  - 土砂流出防護保安林 (土)
  - 飛砂防護保安林 (飛)
  - 河川浸食防護保安林 (河)
  - 水害防護保安林 (水)
  - 崩壊防護保安林 (崩)
  - 防風保安林 (防)
  - 干害防護保安林 (干)
  - 防雪保安林 (防)
  - なだれ防止保安林 (な)
  - 滝石防止保安林 (た)
  - 鳥獣害防止保安林 (鳥)
  - 食中毒保安林 (食)
  - 航行目録保安林 (航)
  - 保安林 (保)
  - 風致保安林 (風)
  - 森林計画対象外区域
  - 保安林区域
  - その他森林区域
- 図群線  
----- 座標格子線 +000000

- 凡例
- △ 三角点
  - 空中図国土地点
  - 標定地点
  - 標高点
  - ◎ コンクリート橋
  - ◇ 天然石橋
  - 国道界
  - 都道府県界
  - 市界
  - 町界
  - 大字界
  - 普通道路
  - 国道
  - 市道
  - 町道
  - 防火線
  - 電力線
  - 気象観測点
  - 森林界
  - 竹林
  - その他の樹木地
  - 水生植物地
  - 水田
  - 畑
  - 雑草地
  - 農耕地
  - 森林計画界
  - 地籍界
  - 町村界
  - 学区
  - 神社界
  - 学校界
  - 所轄界
  - 高温地
  - 林業用地
  - 林道
  - 立木地
  - 埋立地
  - 埋立地
  - 埋立地
  - 埋立地

福島県

平面直角座標系 第四式 (日本測地成果2000準拠)

1:5,000



注: この森林計画図は、地域森林計画に係る開発林の資源情報を把握すること等の目的で作成したものであり、所有権・所有界・借地等土地に関する権利及び立木の詳細については証明するものではありません。また、この計画図を複製または転載して他の図面を作成する場合には事前に申請・承認が必要となります。